

**Estadístiques de tràfic del Port de Barcelona**

**Dades acumulades desembre 2019**

**Servei d'Estadística**

## Índex

---

### Indicadors de tràfic

Totals del tràfic	3
Principals indicadors	4
Detall del tràfic total	5
Detall del tràfic en trànsit	6
Evolució del tràfic mensual	7

### Tràfic de contenidors

Evolució del tràfic contenitzat (TEU)	8
Tràfic de contenidors (TEU)	9

### Tràfic de passatgers

Tràfic de passatgers	10
Classificació del passatge	11

### Tràfic d'automòbils

Tràfic d'automòbils	12
---------------------	----

### Tràfic marítim de curta distància

Presentació de la mercaderia TMCD	13
Càrrega general TMCD i Autopistes del Mar (ADM)	14
Rànquing països TMCD	15

### Tràfic de vaixells

Tràfic de vaixells	16
--------------------	----

### Tràfic de mercaderies

Envàs i navegació	17
Classificació 4.3.7. de la mercaderia	18
Rànquing de mercaderies	19
Classificació 4.3.7. de la mercaderia contenitzada	20

### Tràfic per origen/destí marítim

Àrees geogràfiques. Tones	21
Àrees geogràfiques. TEU plens sense trànsits	22
Rànquing per països. TEU plens sense trànsits	23

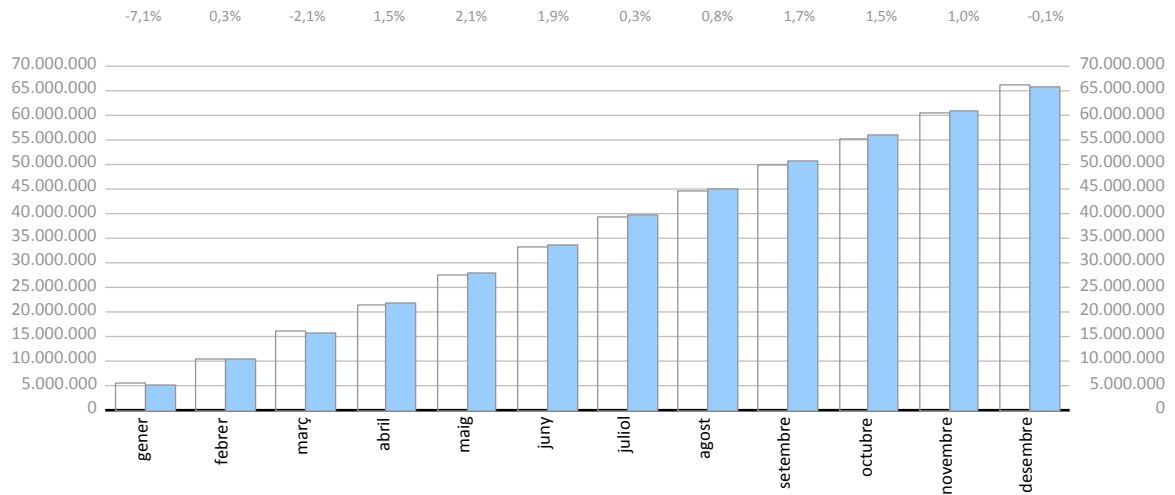
### Tràfic de ferrocarril

Evolució del tràfic de TEU i automòbils	24
Evolució del tràfic de granel	25
Circulacions ferroviàries	25

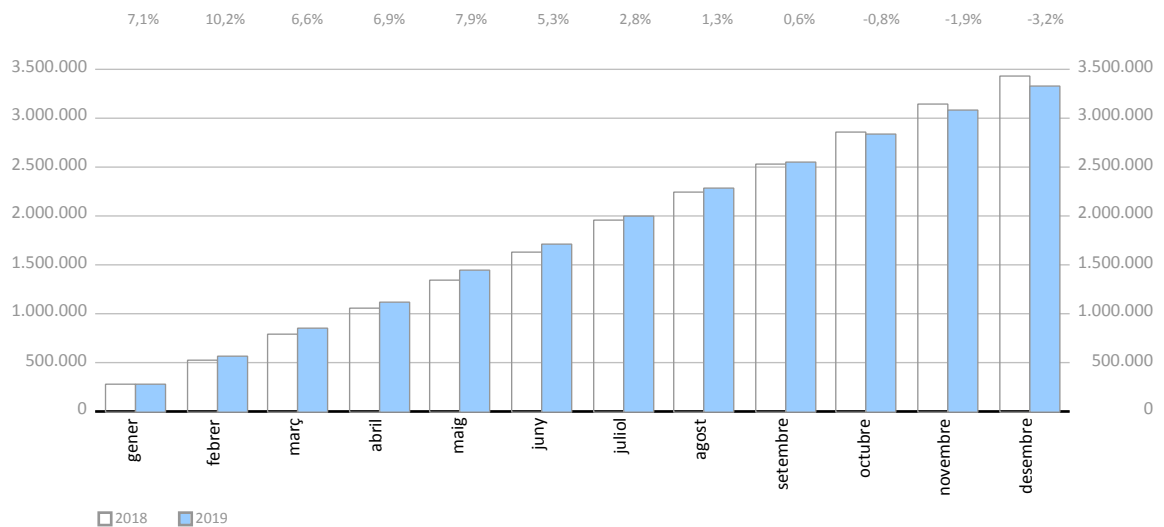
# INDICADORS DE TRÀFIC

Totals del tràfic	Acumulat mensual				% 19-18 acum. novembre	% 19-18 acum. octubre	Total tràfic 2018
	2018	2019	Dif. 19-18	%			
<b>Tones</b>	<b>66.003.759</b>	<b>65.958.084</b>	<b>-45.675</b>	<b>-0,1%</b>	<b>1,0%</b>	<b>1,5%</b>	<b>66.003.759</b>
Avituallament	1.856.811	1.731.725	-125.086	-6,7%	-6,6%	-5,4%	1.856.811
Pesca	3.172	3.575	403	12,7%	13,2%	13,3%	3.172
<b>TRÀFIC TOTAL (t)</b>	<b>67.863.742</b>	<b>67.693.384</b>	<b>-170.358</b>	<b>-0,3%</b>	<b>0,8%</b>	<b>1,3%</b>	<b>67.863.742</b>
<b>TEU</b>	<b>3.433.088</b>	<b>3.324.650</b>	<b>-108.438</b>	<b>-3,2%</b>	<b>-1,9%</b>	<b>-0,8%</b>	<b>3.433.088</b>
<b>Passatgers (u)</b>	<b>4.494.196</b>	<b>4.628.562</b>	<b>134.366</b>	<b>3,0%</b>	<b>3,7%</b>	<b>3,1%</b>	<b>4.494.196</b>
<b>Automòbils (u)</b>	<b>810.172</b>	<b>777.688</b>	<b>-32.484</b>	<b>-4,0%</b>	<b>-4,4%</b>	<b>-2,9%</b>	<b>810.172</b>
<b>Vaixells (u)</b>	<b>9.038</b>	<b>8.901</b>	<b>-137</b>	<b>-1,5%</b>	<b>-1,6%</b>	<b>-1,1%</b>	<b>9.038</b>
<b>UTI</b>	<b>408.633</b>	<b>410.531</b>	<b>1.898</b>	<b>0,5%</b>	<b>-0,2%</b>	<b>-0,6%</b>	<b>408.633</b>

Evolució mensual del tràfic acumulat de mercaderies en Tones



Evolució mensual del tràfic acumulat de mercaderies en TEU



## INDICADORS DE TRÀFIC

Principals indicadors	Acumulat mensual				Darrers 12 mesos	Total tràfic 2018	% 12 mesos-2018
	2018	2019	Dif. 19-18	%			

## Indicadors de mercaderies per navegació i operació (tones)

	2018	2019	Dif. 19-18	%	Darrers 12 mesos	Total tràfic 2018	% 12 mesos-2018
<b>Navegació (t)</b>	<b>66.003.759</b>	<b>65.958.084</b>	<b>-45.675</b>	<b>-0,1%</b>	<b>65.958.084</b>	<b>66.003.759</b>	<b>-0,1%</b>
Cabotatge	8.764.619	8.720.073	-44.546	-0,5%	8.720.073	8.764.619	-0,5%
Exterior	57.239.140	57.238.012	-1.129	-0,0%	57.238.012	57.239.140	-0,0%
<b>Operació (t)</b>	<b>66.003.759</b>	<b>65.958.084</b>	<b>-45.675</b>	<b>-0,1%</b>	<b>65.958.084</b>	<b>66.003.759</b>	<b>-0,1%</b>
Embarcament	19.967.431	19.417.718	-549.713	-2,8%	19.417.718	19.967.431	-2,8%
Desembarcament	23.625.794	24.026.880	401.086	1,7%	24.026.880	23.625.794	1,7%
Trànsit	22.410.534	22.513.486	102.952	0,5%	22.513.486	22.410.534	0,5%

## Indicadors de mercaderies per unitats significatives

	2018	2019	Dif. 19-18	%	Darrers 12 mesos	Total tràfic 2018	% 12 mesos-2018
<b>Contenidors (TEU)</b>	<b>3.433.088</b>	<b>3.324.650</b>	<b>-108.438</b>	<b>-3,2%</b>	<b>3.324.650</b>	<b>3.433.088</b>	<b>-3,2%</b>
TEU O/D	1.972.036	1.927.108	-44.928	-2,3%	1.927.108	1.972.036	-2,3%
TEU trànsit	1.461.052	1.397.542	-63.510	-4,3%	1.397.542	1.461.052	-4,3%
TM Contenitzades	34.913.786	34.182.740	-731.046	-2,1%	34.182.740	34.913.786	-2,1%
Grau contenització	75,14%	74,71%			74,71%	75,14%	
<b>Passatgers (u)</b>	<b>4.494.196</b>	<b>4.628.562</b>	<b>134.366</b>	<b>3,0%</b>	<b>4.628.562</b>	<b>4.494.196</b>	<b>3,0%</b>
Ferris línia regular	1.451.979	1.490.644	38.665	2,7%	1.490.644	1.451.979	2,7%
Creuers turístics	3.042.217	3.137.918	95.701	3,1%	3.137.918	3.042.217	3,1%
<b>Automòbils (u)</b>	<b>810.172</b>	<b>777.688</b>	<b>-32.484</b>	<b>-4,0%</b>	<b>777.688</b>	<b>810.172</b>	<b>-4,0%</b>
Embarcament	498.474	477.685	-20.789	-4,2%	477.685	498.474	-4,2%
Desembarcament	231.447	233.293	1.846	0,8%	233.293	231.447	0,8%
Trànsit	80.251	66.710	-13.541	-16,9%	66.710	80.251	-16,9%
<b>Vaixells (u)</b>	<b>9.038</b>	<b>8.901</b>	<b>-137</b>	<b>-1,5%</b>	<b>8.901</b>	<b>9.038</b>	<b>-1,5%</b>
Número	9.038	8.901	-137	-1,5%	8.901	9.038	-1,5%
GT	344.143.018	344.730.742	587.724	0,2%	344.730.742	344.143.018	0,2%
Promig tones per vaixell	7.303	7.410	107	1,5%	7.410	7.303	1,5%
<b>UTI</b>	<b>408.633</b>	<b>410.531</b>	<b>1.898</b>	<b>0,5%</b>	<b>410.531</b>	<b>408.633</b>	<b>0,5%</b>
Cabotatge	254.442	253.686	-756	-0,3%	253.686	254.442	-0,3%
% Plens	66,1%	66,3%			66,3%	66,1%	
Exterior	154.191	156.845	2.655	1,7%	156.845	154.191	1,7%
% Plens	93,9%	93,6%			93,6%	93,9%	

## INDICADORS DE TRÀFIC

Detall del tràfic total (tones)	Acumulat mensual				% 19-18 acum. novembre	% 19-18 acum. octubre	% sobre total acum. 2019
	2018	2019	Dif. 19-18	%			
<b>Indicadors de mercaderies per envàs (t)</b>	<b>66.003.759</b>	<b>65.958.084</b>	<b>-45.675</b>	<b>-0,1%</b>	<b>1,0%</b>	<b>1,5%</b>	<b>100%</b>
<b>Grànells líquids</b>	<b>15.313.543</b>	<b>16.132.219</b>	<b>818.676</b>	<b>5,3%</b>	<b>8,1%</b>	<b>8,7%</b>	<b>24,5%</b>
<b>Hidrocarburs</b>	<b>12.521.951</b>	<b>12.403.249</b>	<b>-118.702</b>	<b>-0,9%</b>	<b>1,4%</b>	<b>0,6%</b>	<b>18,8%</b>
Gas Natural	4.161.176	4.038.618	-122.558	-2,9%	-1,2%	2,8%	6,1%
Gasolina	3.694.388	3.646.633	-47.755	-1,3%	3,7%	4,6%	5,5%
Gasoli	2.382.374	2.996.675	614.302	25,8%	32,6%	21,8%	4,5%
Fuel	2.178.060	1.531.581	-646.479	-29,7%	-32,3%	-32,5%	2,3%
Altres productes petrolífers	87.678	99.145	11.466	13,1%	9,1%	60,2%	0,2%
Resta	18.275	90.597	72.322	395,7%	436,1%	-3,9%	0,1%
<b>Altres líquids</b>	<b>2.791.591</b>	<b>3.728.970</b>	<b>937.379</b>	<b>33,6%</b>	<b>38,1%</b>	<b>46,6%</b>	<b>5,7%</b>
Biocombustibles	739.801	1.421.622	681.821	92,2%	115,6%	146,1%	2,2%
Productes químics	989.394	1.038.456	49.062	5,0%	2,0%	5,7%	1,6%
Olis i greixos	712.306	881.478	169.173	23,8%	27,3%	32,7%	1,3%
Altres productes petrolífers	256.355	273.012	16.657	6,5%	10,8%	9,4%	0,4%
Adob natural/artificial	72.086	73.037	950	1,3%	2,1%	2,1%	0,1%
Resta	21.650	41.366	19.716	91,1%	91,2%	47,6%	0,1%
<b>Grànells sòlids</b>	<b>4.224.718</b>	<b>4.071.384</b>	<b>-153.334</b>	<b>-3,6%</b>	<b>-2,1%</b>	<b>-2,9%</b>	<b>6,2%</b>
<b>Instal.lació especial</b>	<b>3.806.654</b>	<b>3.616.568</b>	<b>-190.086</b>	<b>-5,0%</b>	<b>-2,7%</b>	<b>-3,8%</b>	<b>5,5%</b>
Fava de soja	1.392.481	1.341.306	-51.175	-3,7%	1,7%	0,6%	2,0%
Ciment i clínquer	1.207.338	1.069.854	-137.484	-11,4%	-8,3%	-6,3%	1,6%
Potasses	617.218	546.572	-70.646	-11,4%	-16,2%	-10,6%	0,8%
Cereals i farines	504.413	546.554	42.141	8,4%	10,2%	6,0%	0,8%
Pinso i farratges	62.331	112.282	49.951	80,1%	85,1%	-13,3%	0,2%
Resta	22.874	0	-22.874				0,0%
<b>Sense instal.lació especial</b>	<b>418.063</b>	<b>454.816</b>	<b>36.752</b>	<b>8,8%</b>	<b>3,8%</b>	<b>6,2%</b>	<b>0,7%</b>
Ferralla	191.236	211.518	20.282	10,6%	10,3%	13,7%	0,3%
Sal comuna	124.603	94.466	-30.137	-24,2%	-23,4%	-17,0%	0,1%
Altres minerals no metàl·lics	63.055	73.118	10.063	16,0%	22,4%	14,4%	0,1%
Altres minerals i residus metàl·lics	30.770	40.620	9.850	32,0%	49,8%	54,8%	0,1%
Carbons	0	32.999	32.999	0,0%	0,0%	0,0%	0,1%
Resta	8.400	2.095	-6.305	-75,1%	-61,2%	-61,2%	0,0%
<b>Càrrega General</b>	<b>46.465.499</b>	<b>45.754.482</b>	<b>-711.017</b>	<b>-1,5%</b>	<b>-1,0%</b>	<b>-0,5%</b>	<b>69,4%</b>
<b>Contenitzada</b>	<b>34.913.786</b>	<b>34.182.740</b>	<b>-731.046</b>	<b>-2,1%</b>	<b>-1,1%</b>	<b>-0,6%</b>	<b>51,8%</b>
Tara de contenidors	7.043.314	6.833.874	-209.440	-3,0%	-1,7%	-0,6%	10,4%
Productes químics	5.174.674	5.111.628	-63.046	-1,2%	-1,8%	-1,6%	7,7%
Resta mercaderia segons la seva naturalesa	3.522.788	3.376.514	-146.274	-4,2%	-3,7%	-4,8%	5,1%
Altres productes alimentaris	3.029.060	2.888.771	-140.289	-4,6%	-6,1%	-7,1%	4,4%
Paper i pasta	2.858.689	2.847.779	-10.910	-0,4%	0,8%	1,0%	4,3%
Resta	13.285.260	13.124.175	-161.086	-1,2%	0,8%	2,1%	19,9%
<b>NO contenitzada</b>	<b>11.551.713</b>	<b>11.571.741</b>	<b>20.029</b>	<b>0,2%</b>	<b>-0,4%</b>	<b>-0,3%</b>	<b>17,5%</b>
Tara de plataformes i vagons (Ro-Ro)	4.390.971	4.405.491	14.520	0,3%	-0,2%	-0,5%	6,7%
Resta mercaderia segons la seva naturalesa	1.660.926	1.591.844	-69.082	-4,2%	-4,7%	-5,0%	2,4%
Automòbils i peces	1.339.179	1.287.498	-51.681	-3,9%	-4,1%	-2,5%	2,0%
Maquinària i recanvis	1.050.314	1.115.462	65.148	6,2%	4,9%	3,2%	1,7%
Productes siderúrgics	814.194	852.668	38.474	4,7%	4,0%	11,0%	1,3%
Resta	2.296.129	2.318.778	22.649	1,0%	0,3%	-0,9%	3,5%

## INDICADORS DE TRÀFIC

Detall del tràfic en trànsit (tones)	Acumulat mensual				% 19-18 acum. novembre	% 19-18 acum. octubre	% sobre total acum. 2019
	2018	2019	Dif. 19-18	%			
<b>Indicadors de mercaderies per envàs (t)</b>	<b>22.410.534</b>	<b>22.513.486</b>	<b>102.952</b>	<b>0,5%</b>	<b>2,3%</b>	<b>3,6%</b>	<b>100%</b>
<b>Grànells líquids</b>	<b>5.401.802</b>	<b>5.941.012</b>	<b>539.210</b>	<b>10,0%</b>	<b>14,1%</b>	<b>15,0%</b>	<b>26,4%</b>
<b>Hidrocarburs</b>	<b>4.608.908</b>	<b>4.702.394</b>	<b>93.486</b>	<b>2,0%</b>	<b>4,3%</b>	<b>2,6%</b>	<b>20,9%</b>
Gasolina	2.898.386	2.711.307	-187.079	-6,5%	-0,9%	-1,5%	12,0%
Gasoli	614.448	1.342.860	728.412	118,5%	132,9%	130,9%	6,0%
Fuel	985.816	553.865	-431.951	-43,8%	-45,9%	-50,1%	2,5%
Altres productes petrolífers	41.143	80.646	39.503	96,0%	83,9%	83,9%	0,4%
Gas Natural	69.115	13.716	-55.399	-80,2%	-80,2%	-80,2%	0,1%
Resta	0	0	0				0,0%
<b>Altres líquids</b>	<b>792.894</b>	<b>1.238.618</b>	<b>445.724</b>	<b>56,2%</b>	<b>72,4%</b>	<b>99,2%</b>	<b>5,5%</b>
Biocombustibles	546.243	1.059.259	513.017	93,9%	126,5%	174,6%	4,7%
Productes químics	243.670	148.453	-95.217	-39,1%	-46,9%	-46,5%	0,7%
Altres productes petrolífers	0	14.155	14.155				0,1%
Resta mercaderia segons la seva naturalesa	0	12.292	12.292				0,1%
Cru de petroli	0	4.458	4.458				0,0%
Resta	2.982	0	-2.982				0,0%
<b>Grànells sòlids</b>	<b>0</b>	<b>0</b>	<b>0</b>				<b>0,0%</b>
<b>Instal.lació especial</b>	<b>0</b>	<b>0</b>	<b>0</b>				<b>0,0%</b>
Resta	0	0	0				0,0%
<b>Sense instal.lació especial</b>	<b>0</b>	<b>0</b>	<b>0</b>				<b>0,0%</b>
Resta	0	0	0				0,0%
<b>Càrrega General</b>	<b>17.008.732</b>	<b>16.572.474</b>	<b>-436.258</b>	<b>-2,6%</b>	<b>-1,3%</b>	<b>-0,2%</b>	<b>73,6%</b>
<b>Contenitzada</b>	<b>16.816.994</b>	<b>16.290.295</b>	<b>-526.699</b>	<b>-3,1%</b>	<b>-1,6%</b>	<b>-0,1%</b>	<b>72,4%</b>
Tara de contenidors	3.022.923	2.891.120	-131.803	-4,4%	-2,6%	-0,1%	12,8%
Productes químics	1.798.755	1.886.952	88.197	4,9%	3,3%	3,6%	8,4%
Altres productes alimentaris	2.050.476	1.687.830	-362.646	-17,7%	-19,7%	-19,2%	7,5%
Fruites, hortalisses, llegums	1.326.375	1.546.825	220.450	16,6%	29,4%	38,1%	6,9%
Resta mercaderia segons la seva naturalesa	1.389.499	1.397.544	8.045	0,6%	0,1%	-1,3%	6,2%
Resta	7.228.966	6.880.024	-348.942	-4,8%	-3,0%	-1,7%	30,6%
<b>NO contenitzada</b>	<b>191.738</b>	<b>282.179</b>	<b>90.441</b>	<b>47,2%</b>	<b>22,8%</b>	<b>-7,5%</b>	<b>1,3%</b>
Automòbils i peces	118.402	107.329	-11.073	-9,4%	-12,5%	-12,9%	0,5%
Maquinària i recanvis	36.204	55.905	19.700	54,4%	39,2%	-6,0%	0,2%
Tara de plataformes i vagons (Ro-Ro)	9.682	38.370	28.688	296,3%	199,4%	49,6%	0,2%
Olis i greixos	11.138	29.865	18.727	168,1%	70,6%	-3,6%	0,1%
Resta mercaderia segons la seva naturalesa	8.325	19.460	11.135	133,8%	40,1%	-45,2%	0,1%
Resta	7.986	31.251	23.264	291,3%	173,6%	31,5%	0,1%

# INDICADORS DE TRÀFIC

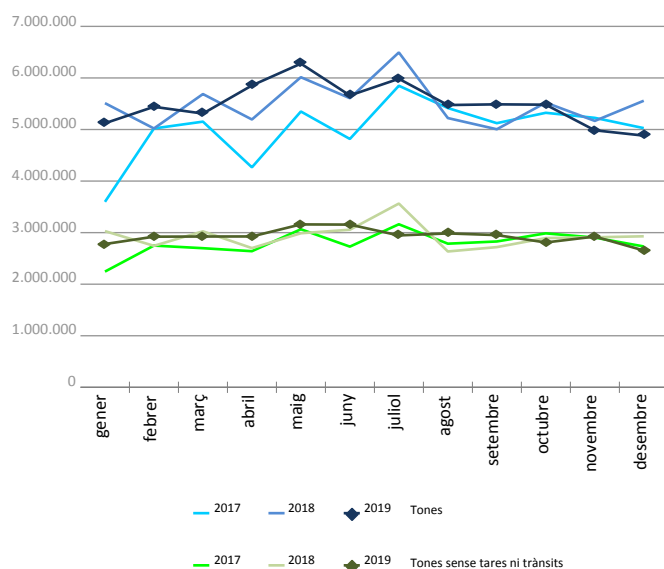
## Evolució del tràfic mensual. Tones

Evolució del tràfic mensual	Total Tones			%		Tones sense tares ni trànsits			%	
	2018	2019	Dif. 19-18	mensual	acumulat	2018	2019	Dif. 19-18	mensual	acumulat
gener	5.511.325	5.121.636	-389.689	-7,1%	-7,1%	3.029.135	2.778.736	-250.399	-8,3%	-8,3%
febrer	5.020.190	5.440.292	420.102	8,4%	0,3%	2.743.948	2.921.635	177.686	6,5%	-1,3%
març	5.687.507	5.309.368	-378.140	-6,6%	-2,1%	3.025.510	2.924.838	-100.672	-3,3%	-2,0%
abril	5.194.584	5.854.123	659.539	12,7%	1,5%	2.699.945	2.925.733	225.788	8,4%	0,5%
maig	6.014.550	6.277.607	263.057	4,4%	2,1%	2.988.041	3.159.273	171.232	5,7%	1,5%
juny	5.607.165	5.660.566	53.401	1,0%	1,9%	3.055.922	3.155.561	99.639	3,3%	1,8%
juliol	6.494.873	5.983.948	-510.925	-7,9%	0,3%	3.564.161	2.945.535	-618.626	-17,4%	-1,4%
agost	5.222.045	5.474.237	252.192	4,8%	0,8%	2.634.490	2.984.720	350.230	13,3%	0,2%
setembre	5.004.956	5.488.465	483.510	9,7%	1,7%	2.718.859	2.952.074	233.215	8,6%	1,1%
octubre	5.521.570	5.481.301	-40.269	-0,7%	1,5%	2.893.984	2.808.654	-85.330	-2,9%	0,7%
novembre	5.167.176	4.984.965	-182.211	-3,5%	1,0%	2.909.075	2.923.812	14.737	0,5%	0,7%
desembre	5.557.817	4.881.576	-676.242	-12,2%	-0,1%	2.928.657	2.653.552	-275.105	-9,4%	-0,2%
<b>Total</b>	<b>66.003.759</b>	<b>65.958.084</b>				<b>35.191.729</b>	<b>35.134.125</b>			

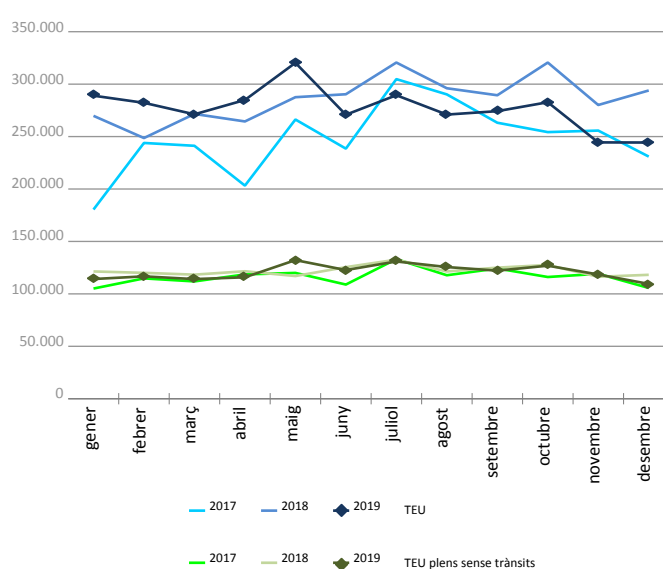
## Evolució del tràfic mensual. TEU

Evolució del tràfic mensual	Total TEU			%		TEU plens sense trànsits			%	
	2018	2019	Dif. 19-18	mensual	acumulat	2018	2019	Dif. 19-18	mensual	acumulat
gener	269.780	289.014	19.234	7,1%	7,1%	121.377	114.140	-7.237	-6,0%	-6,0%
febrer	248.611	282.206	33.595	13,5%	10,2%	120.040	116.678	-3.362	-2,8%	-4,4%
març	271.559	271.217	-342	-0,1%	6,6%	118.328	114.084	-4.244	-3,6%	-4,1%
abril	264.424	284.903	20.479	7,7%	6,9%	121.557	115.797	-5.761	-4,7%	-4,3%
maig	287.571	320.327	32.756	11,4%	7,9%	117.007	132.187	15.180	13,0%	-0,9%
juny	290.368	270.802	-19.566	-6,7%	5,3%	125.491	122.694	-2.797	-2,2%	-1,1%
juliol	320.609	289.432	-31.177	-9,7%	2,8%	132.617	130.907	-1.710	-1,3%	-1,2%
agost	296.089	270.965	-25.124	-8,5%	1,3%	121.340	125.570	4.230	3,5%	-0,6%
setembre	289.411	274.244	-15.167	-5,2%	0,6%	124.998	122.141	-2.857	-2,3%	-0,8%
octubre	320.595	282.757	-37.838	-11,8%	-0,8%	127.551	126.873	-679	-0,5%	-0,8%
novembre	280.110	244.456	-35.654	-12,7%	-1,9%	116.285	118.482	2.197	1,9%	-0,5%
desembre	293.961	244.328	-49.634	-16,9%	-3,2%	118.185	109.494	-8.692	-7,4%	-1,1%
<b>Total</b>	<b>3.433.088</b>	<b>3.324.650</b>				<b>1.464.775</b>	<b>1.449.044</b>			

Mercaderies (total tones)



Contenidors (total TEU)



# TRÀFIC DE CONTENIDORS

## Evolució del tràfic contenitzat. TEU

Ple - Exterior Desembarcament	TEU plans			%		Ple - Exterior Embarcament	TEU plans			%	
	2018	2019	Dif. 19-18	mensual	acumulat		2018	2019	Dif. 19-18	mensual	acumulat
gener	49.160	54.669	5.509	11,2%	11,2%	gener	62.062	49.622	-12.441	-20,0%	-20,0%
febrer	44.662	46.656	1.994	4,5%	8,0%	febrer	64.868	59.380	-5.488	-8,5%	-14,1%
març	41.918	45.335	3.417	8,2%	8,0%	març	63.752	56.014	-7.739	-12,1%	-13,5%
abril	50.361	48.213	-2.148	-4,3%	4,7%	abril	60.221	56.445	-3.777	-6,3%	-11,7%
maig	50.333	54.834	4.502	8,9%	5,6%	maig	54.887	64.864	9.977	18,2%	-6,4%
juny	49.046	50.988	1.941	4,0%	5,3%	juny	64.376	59.316	-5.060	-7,9%	-6,6%
juliol	55.642	53.090	-2.552	-4,6%	3,7%	juliol	65.991	65.388	-603	-0,9%	-5,8%
agost	48.335	49.918	1.583	3,3%	3,7%	agost	61.757	64.001	2.244	3,6%	-4,6%
setembre	56.793	48.300	-8.494	-15,0%	1,3%	setembre	57.819	63.700	5.880	10,2%	-3,1%
octubre	45.281	49.086	3.805	8,4%	1,9%	octubre	71.103	66.875	-4.228	-5,9%	-3,4%
novembre	43.989	44.313	324	0,7%	1,8%	novembre	60.968	62.321	1.352	2,2%	-2,9%
desembre	45.158	37.841	-7.317	-16,2%	0,4%	desembre	63.372	62.728	-644	-1,0%	-2,7%
<b>Total</b>	<b>580.676</b>	<b>583.240</b>				<b>Total</b>	<b>751.176</b>	<b>730.651</b>			

Ple - Cabotatge Desembarcament	TEU plans			%		Ple - Cabotatge Embarcament	TEU plans			%	
	2018	2019	Dif. 19-18	mensual	acumulat		2018	2019	Dif. 19-18	mensual	acumulat
gener	2.063	2.246	183	8,9%	8,9%	gener	8.092	7.604	-488	-6,0%	-6,0%
febrer	1.951	2.325	374	19,1%	13,9%	febrer	8.560	8.318	-242	-2,8%	-4,4%
març	2.336	2.290	-46	-2,0%	8,0%	març	10.322	10.446	124	1,2%	-2,2%
abril	2.028	2.687	659	32,5%	14,0%	abril	8.948	8.453	-495	-5,5%	-3,1%
maig	2.343	2.802	459	19,6%	15,2%	maig	9.445	9.687	243	2,6%	-1,9%
juny	1.935	2.453	518	26,8%	17,0%	juny	10.134	9.938	-196	-1,9%	-1,9%
juliol	1.819	2.474	655	36,0%	19,3%	juliol	9.166	9.956	791	8,6%	-0,4%
agost	1.963	2.274	311	15,8%	18,9%	agost	9.285	9.377	92	1,0%	-0,2%
setembre	1.848	1.956	108	5,8%	17,6%	setembre	8.538	8.186	-352	-4,1%	-0,6%
octubre	2.148	2.433	285	13,2%	17,1%	octubre	9.019	8.479	-540	-6,0%	-1,2%
novembre	2.159	1.976	-183	-8,5%	14,7%	novembre	9.170	9.873	704	7,7%	-0,4%
desembre	1.682	1.947	265	15,8%	14,8%	desembre	7.974	6.978	-996	-12,5%	-1,2%
<b>Total</b>	<b>24.274</b>	<b>27.859</b>				<b>Total</b>	<b>108.649</b>	<b>107.295</b>			

Ple - Trànsit	TEU plans			%		Buits	TEU buits			%	
	2018	2019	Dif. 19-18	mensual	acumulat		2018	2019	Dif. 19-18	mensual	acumulat
gener	94.561	97.981	3.420	3,6%	3,6%	gener	53.843	76.893	23.051	42,8%	42,8%
febrer	79.080	95.268	16.189	20,5%	11,3%	febrer	49.492	70.260	20.769	42,0%	42,4%
març	97.375	101.227	3.852	4,0%	8,7%	març	55.856	55.907	51	0,1%	27,6%
abril	94.165	110.763	16.598	17,6%	11,0%	abril	48.702	58.344	9.642	19,8%	25,7%
maig	113.773	116.616	2.843	2,5%	9,0%	maig	56.792	71.525	14.733	25,9%	25,8%
juny	100.292	87.084	-13.208	-13,2%	5,1%	juny	64.585	61.024	-3.561	-5,5%	19,6%
juliol	124.575	91.946	-32.629	-26,2%	-0,4%	juliol	63.417	66.580	3.163	5,0%	17,3%
agost	105.296	79.968	-25.328	-24,1%	-3,5%	agost	69.454	65.428	-4.026	-5,8%	13,8%
setembre	88.207	85.855	-2.353	-2,7%	-3,4%	setembre	76.206	66.249	-9.957	-13,1%	10,0%
octubre	109.040	88.745	-20.295	-18,6%	-5,1%	octubre	84.004	67.140	-16.864	-20,1%	5,9%
novembre	90.603	71.487	-19.116	-21,1%	-6,4%	novembre	73.222	54.488	-18.735	-25,6%	2,6%
desembre	100.455	76.585	-23.871	-23,8%	-7,8%	desembre	75.321	58.250	-17.072	-22,7%	0,2%
<b>Total</b>	<b>1.197.421</b>	<b>1.103.522</b>				<b>Total</b>	<b>770.892</b>	<b>772.085</b>			



# TRÀFIC DE CONTENIDORS

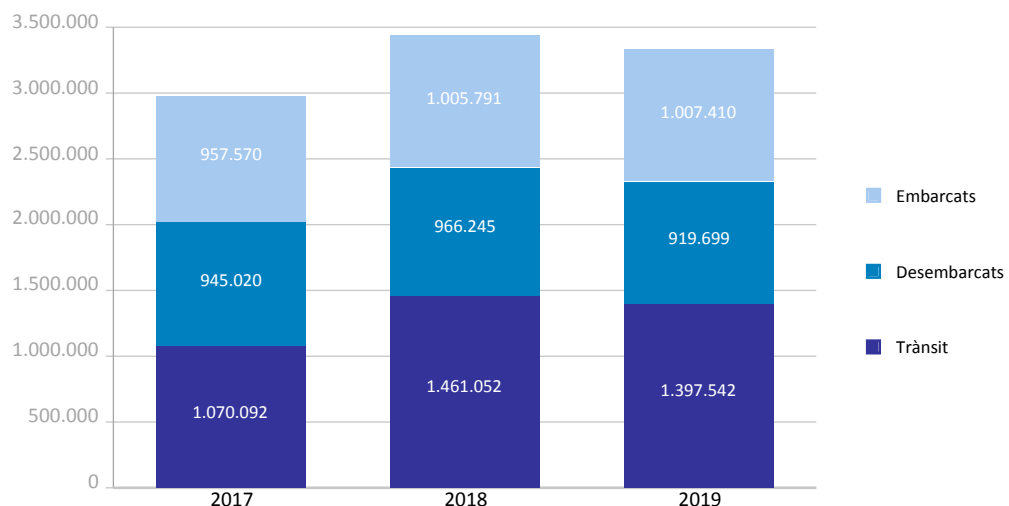
## TEU

Tràfic de contenidors	Acumulat mensual 2018			Acumulat mensual 2019			Variació total %
	Cabotatge	Exterior	Total	Cabotatge	Exterior	Total	
<b>Total tràfic</b>	<b>238.576</b>	<b>3.194.512</b>	<b>3.433.088</b>	<b>233.304</b>	<b>3.091.346</b>	<b>3.324.650</b>	<b>-3,2%</b>
<b>Entrades</b>	<b>119.126</b>	<b>1.596.718</b>	<b>1.715.844</b>	<b>116.014</b>	<b>1.537.502</b>	<b>1.653.516</b>	<b>-3,6%</b>
Ro-Ro	28.291	15.085	43.376	29.577	11.680	41.257	-4,9%
Lo-Lo	90.835	1.581.633	1.672.468	86.438	1.525.822	1.612.259	-3,6%
<b>Sortides</b>	<b>119.450</b>	<b>1.597.794</b>	<b>1.717.244</b>	<b>117.290</b>	<b>1.553.845</b>	<b>1.671.134</b>	<b>-2,7%</b>
Ro-Ro	35.984	16.036	52.020	34.816	13.281	48.097	-7,5%
Lo-Lo	83.467	1.581.758	1.665.224	82.474	1.540.564	1.623.037	-2,5%

Detall per navegació i operació	Acumulat mensual 2018			Acumulat mensual 2019			Variació total %
	Cabotatge	Exterior	Total	Cabotatge	Exterior	Total	
<b>Embarcat</b>	<b>119.311</b>	<b>886.481</b>	<b>1.005.791</b>	<b>117.245</b>	<b>890.165</b>	<b>1.007.410</b>	<b>0,2%</b>
Plens	108.649	751.176	859.825	107.295	730.651	837.945	-2,5%
Buits	10.662	135.305	145.966	9.950	159.515	169.465	16,1%
<b>Desembarcat</b>	<b>117.069</b>	<b>849.176</b>	<b>966.245</b>	<b>114.578</b>	<b>805.121</b>	<b>919.699</b>	<b>-4,8%</b>
Plens	24.274	580.676	604.950	27.859	583.240	611.099	1,0%
Buits	92.795	268.500	361.295	86.719	221.881	308.600	-14,6%
<b>Trànsit</b>	<b>2.197</b>	<b>1.458.855</b>	<b>1.461.052</b>	<b>1.481</b>	<b>1.396.061</b>	<b>1.397.542</b>	<b>-4,3%</b>
Plens	202	1.197.220	1.197.421	65	1.103.457	1.103.522	-7,8%
Buits	1.996	261.635	263.631	1.416	292.604	294.020	11,5%

<b>Total tràfic</b>	<b>238.576</b>	<b>3.194.512</b>	<b>3.433.088</b>	<b>233.304</b>	<b>3.091.346</b>	<b>3.324.650</b>	<b>-3,2%</b>
Plens	133.124	2.529.073	2.662.197	135.219	2.417.347	2.552.565	-4,1%
Buits	105.452	665.440	770.892	98.085	674.000	772.085	0,2%
% Buits	44,2%	20,8%	<b>22,5%</b>	42,0%	21,8%	<b>23,2%</b>	
% Trànsit	0,9%	45,7%	<b>42,6%</b>	0,6%	45,2%	<b>42,0%</b>	

Distribució tràfic segons operació (TEU)



# TRÀFIC DE PASSATGERS

Total tràfic de passatgers (unitats)	Acumulat mensual				% 19-18 acum. novembre	% 19-18 acum. octubre
	2018	2019	Dif. 19-18	%		
<b>Total passatgers</b>	<b>4.494.196</b>	<b>4.628.562</b>	<b>134.366</b>	<b>3,0%</b>	<b>3,7%</b>	<b>3,1%</b>
Embarcament	1.566.778	1.629.638	62.860	4,0%	4,9%	3,7%
Desembarcament	1.552.224	1.614.228	62.004	4,0%	5,1%	4,1%
Trànsit	1.375.194	1.384.696	9.502	0,7%	0,9%	1,0%
<b>Ferris línia regular</b>	<b>1.451.979</b>	<b>1.490.644</b>	<b>38.665</b>	<b>2,7%</b>	<b>3,3%</b>	<b>3,4%</b>
Embarcament	731.792	752.016	20.224	2,8%	3,3%	3,5%
Desembarcament	720.187	738.628	18.441	2,6%	3,2%	3,3%
<b>Cabotatge nacional</b>	<b>845.022</b>	<b>852.253</b>	<b>7.231</b>	<b>0,9%</b>	<b>1,3%</b>	<b>1,8%</b>
Embarcament	433.936	439.707	5.771	1,3%	1,8%	2,3%
Desembarcament	411.086	412.546	1.460	0,4%	0,7%	1,3%
<b>Cabotatge comunitari</b>	<b>414.103</b>	<b>458.000</b>	<b>43.897</b>	<b>10,6%</b>	<b>11,8%</b>	<b>11,6%</b>
Embarcament	201.739	222.910	21.171	10,5%	11,2%	11,4%
Desembarcament	212.364	235.090	22.726	10,7%	12,3%	11,9%
<b>Altres ferris</b>	<b>192.854</b>	<b>180.391</b>	<b>-12.463</b>	<b>-6,5%</b>	<b>-6,7%</b>	<b>-7,8%</b>
Embarcament	96.117	89.399	-6.718	-7,0%	-6,9%	-8,2%
Desembarcament	96.737	90.992	-5.745	-5,9%	-6,5%	-7,4%
<b>Creuers turístics</b>	<b>3.042.217</b>	<b>3.137.918</b>	<b>95.701</b>	<b>3,1%</b>	<b>3,9%</b>	<b>2,9%</b>
Embarcament	834.986	877.622	42.636	5,1%	6,3%	3,9%
Desembarcament	832.037	875.600	43.563	5,2%	6,6%	4,8%
Trànsit	1.375.194	1.384.696	9.502	0,7%	0,9%	1,0%

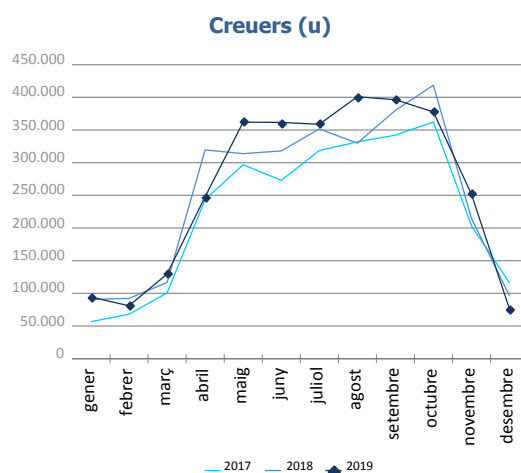
Total escales de passatgers (unitats)	Acumulat mensual				% 19-18 acum. novembre	% 19-18 acum. octubre
	2018	2019	Dif. 19-18	%		
<b>Total nombre escales</b>	<b>4.219</b>	<b>4.060</b>	<b>-159</b>	<b>-3,8%</b>	<b>-4,0%</b>	<b>-4,5%</b>
<b>Ferris línia regular</b>	<b>3.389</b>	<b>3.260</b>	<b>-129</b>	<b>-3,8%</b>	<b>-4,3%</b>	<b>-4,6%</b>
<b>Creuers</b>	<b>830</b>	<b>800</b>	<b>-30</b>	<b>-3,6%</b>	<b>-3,0%</b>	<b>-4,1%</b>

Distribució del passatge (u)

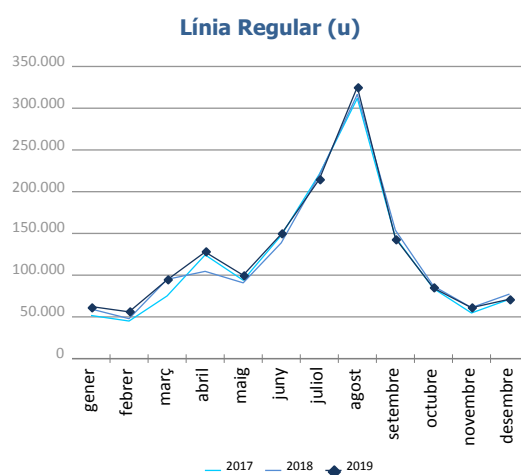


## CLASSIFICACIÓ DEL PASSATGE

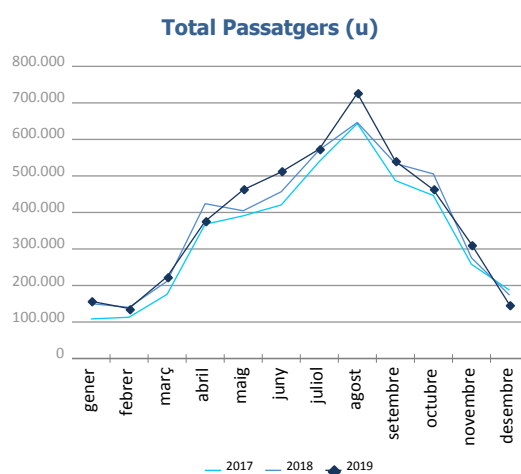
Evolució del tràfic mensual	Creuers			%	
	2018	2019	Dif. 19-18	mensual	acumulat
gener	90.812	94.262	3.450	3,8%	3,8%
febrer	92.210	81.022	-11.188	-12,1%	-4,2%
març	116.763	129.666	12.903	11,1%	1,7%
abril	319.490	247.989	-71.501	-22,4%	-10,7%
maig	313.810	362.020	48.210	15,4%	-1,9%
juny	318.025	361.663	43.638	13,7%	2,0%
juliol	351.600	358.760	7.160	2,0%	2,0%
agost	329.924	400.914	70.990	21,5%	5,4%
setembre	380.104	396.341	16.237	4,3%	5,2%
octubre	418.492	377.660	-40.832	-9,8%	2,9%
novembre	214.738	251.670	36.932	17,2%	3,9%
desembre	96.249	75.951	-20.298	-21,1%	3,1%
<b>Total</b>	<b>3.042.217</b>	<b>3.137.918</b>			



Evolució del tràfic mensual	Línia Regular			%	
	2018	2019	Dif. 19-18	mensual	acumulat
gener	59.460	62.397	2.937	4,9%	4,9%
febrer	47.869	56.020	8.151	17,0%	10,3%
març	94.984	94.338	-646	-0,7%	5,2%
abril	104.550	127.725	23.175	22,2%	11,0%
maig	90.775	99.897	9.122	10,0%	10,7%
juny	138.710	149.183	10.473	7,6%	9,9%
juliol	219.735	214.776	-4.959	-2,3%	6,4%
agost	316.565	325.482	8.917	2,8%	5,3%
setembre	153.917	144.082	-9.835	-6,4%	3,9%
octubre	87.001	84.565	-2.436	-2,8%	3,4%
novembre	61.086	61.002	-84	-0,1%	3,3%
desembre	77.327	71.177	-6.150	-8,0%	2,7%
<b>Total</b>	<b>1.451.979</b>	<b>1.490.644</b>			



Evolució del tràfic mensual	Total Passatgers			%	
	2018	2019	Dif. 19-18	mensual	acumulat
gener	150.272	156.659	6.387	4,3%	4,3%
febrer	140.079	137.042	-3.037	-2,2%	1,2%
març	211.747	224.004	12.257	5,8%	3,1%
abril	424.040	375.714	-48.326	-11,4%	-3,5%
maig	404.585	461.917	57.332	14,2%	1,8%
juny	456.735	510.846	54.111	11,8%	4,4%
juliol	571.335	573.536	2.201	0,4%	3,4%
agost	646.489	726.396	79.907	12,4%	5,4%
setembre	534.021	540.423	6.402	1,2%	4,7%
octubre	505.493	462.225	-43.268	-8,6%	3,1%
novembre	275.824	312.672	36.848	13,4%	3,7%
desembre	173.576	147.128	-26.448	-15,2%	3,0%
<b>Total</b>	<b>4.494.196</b>	<b>4.628.562</b>			

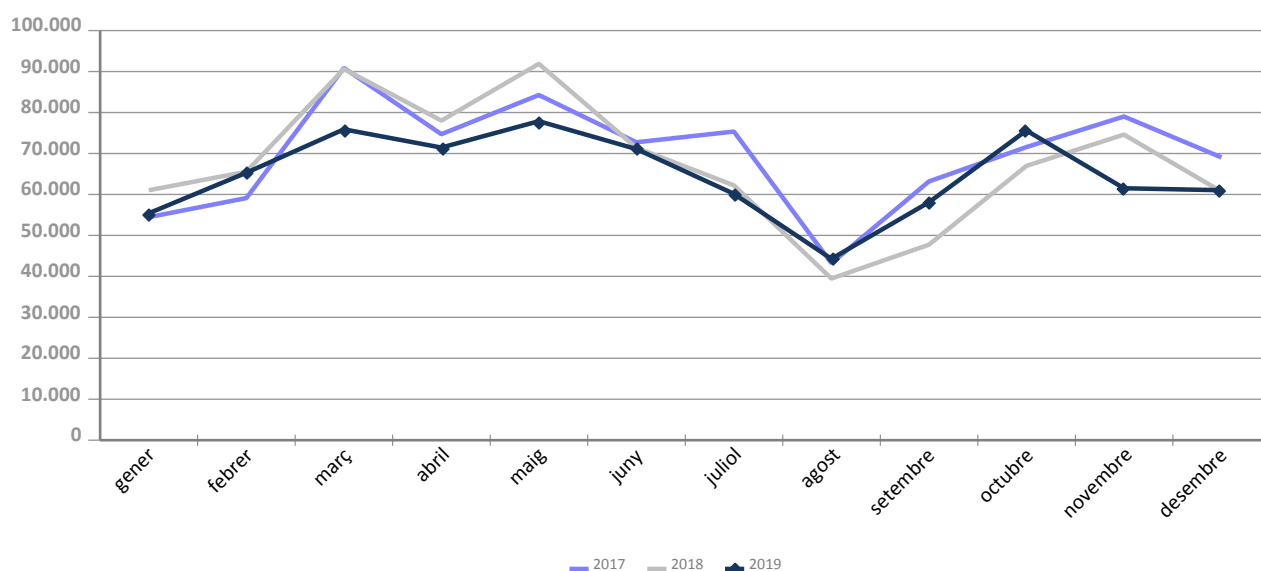


## TRÀFIC D'AUTOMÒBILS

Total tràfic d'automòbils (unitats)	Acumulat mensual				% 19-18 acum. novembre	% 19-18 acum. octubre
	2018	2019	Dif. 19-18	%		
<b>Tràfic d'automòbils per navegació i operació</b>	<b>810.172</b>	<b>777.688</b>	<b>-32.484</b>	<b>-4,0%</b>	<b>-4,4%</b>	<b>-2,9%</b>
<b>Cabotatge</b>	<b>138.769</b>	<b>132.062</b>	<b>-6.707</b>	<b>-4,8%</b>	<b>-3,9%</b>	<b>-2,5%</b>
Càrrega	108.316	99.908	-8.408	-7,8%	-6,6%	-4,8%
Descàrrega	30.447	32.096	1.649	5,4%	5,8%	7,8%
Trànsit	6	58	52	866,7%		
<b>Exterior</b>	<b>671.403</b>	<b>645.626</b>	<b>-25.777</b>	<b>-3,8%</b>	<b>-4,5%</b>	<b>-3,0%</b>
Càrrega	390.158	377.777	-12.381	-3,2%	-4,2%	-3,4%
Descàrrega	201.000	201.197	197	0,1%	0,4%	2,8%
Trànsit	80.245	66.652	-13.593	-16,9%	-18,0%	-15,4%

Tràfic mensual d'automòbils (u)	Mensual		Acumulat		%	
	2018	2019	2018	2019	mensual	acumulat
gener	61.026	55.418	61.026	55.418	-9,2%	-9,2%
febrer	65.538	65.297	126.564	120.715	-0,4%	-4,6%
març	90.640	75.896	217.204	196.611	-16,3%	-9,5%
abril	78.020	71.443	295.224	268.054	-8,4%	-9,2%
maig	91.891	77.885	387.115	345.939	-15,2%	-10,6%
juny	71.385	71.077	458.500	417.016	-0,4%	-9,0%
juliol	62.224	60.155	520.724	477.171	-3,3%	-8,4%
agost	39.451	44.276	560.175	521.447	12,2%	-6,9%
setembre	47.725	58.086	607.900	579.533	21,7%	-4,7%
octubre	66.969	75.614	674.869	655.147	12,9%	-2,9%
novembre	74.607	61.514	749.476	716.661	-17,5%	-4,4%
desembre	60.696	61.027	810.172	777.688	0,5%	-4,0%

Evolució mensual del tràfic d'automòbils (u)

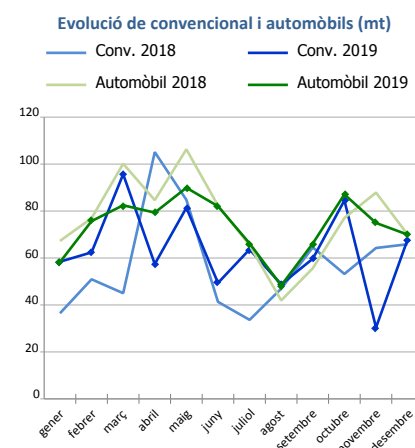
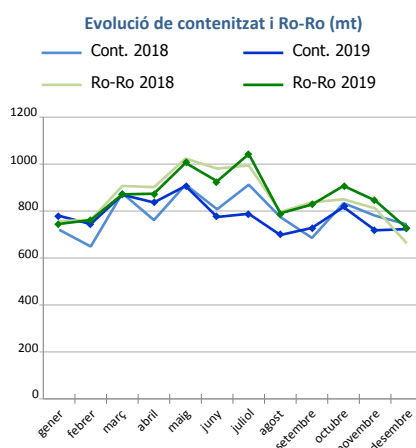
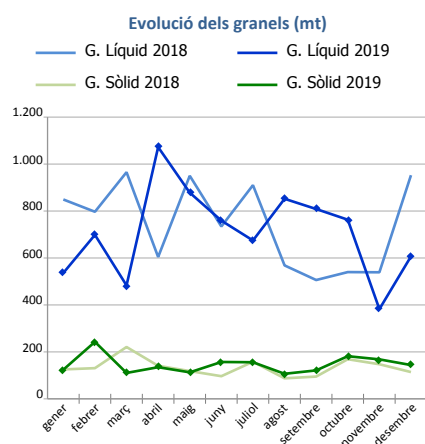
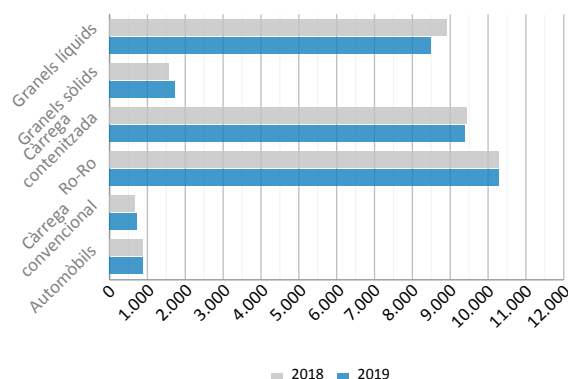


# TRÀFIC MARÍTIM DE CURTA DISTÀNCIA

## Presentació de la mercaderia TMCD per envàs

Presentació mercaderia. Tones	Acumulat mensual		%	% s/total tràfic port
	2018	2019		
Grànells líquids	8.916.714	8.515.161	-4,5%	52,8%
Grànells sòlids	1.601.417	1.758.281	9,8%	43,2%
Càrrega contenitzada	9.457.046	9.384.895	-0,8%	28,1%
Ro-Ro	10.285.050	10.325.071	0,4%	99,5%
Càrrega convencional	692.068	759.743	9,8%	89,4%
Automòbils	915.708	880.449	-3,9%	81,2%
<b>Total</b>	<b>31.868.003</b>	<b>31.623.600</b>	<b>-0,8%</b>	<b>47,9%</b>

## Distribució de la mercaderia TMCD (mt)



Càrrega general TMCD. Tones	Insular Nacional			Resta TMCD			TOTAL		
	2018	2019	%	2018	2019	%	2018	2019	%
<b>C. contenitzada</b>	968.717	961.468	-0,7%	8.488.330	8.423.427	-0,8%	<b>9.457.046</b>	<b>9.384.895</b>	<b>-0,8%</b>
O/D	940.229	946.987	0,7%	3.634.268	3.405.903	-6,3%	<b>4.574.497</b>	<b>4.352.890</b>	<b>-4,8%</b>
Trànsit	28.488	14.481	-49,2%	4.854.061	5.017.524	3,4%	<b>4.882.549</b>	<b>5.032.005</b>	<b>3,1%</b>
<b>Ro-Ro</b>	5.830.988	5.861.239	0,5%	4.454.062	4.463.832	0,2%	<b>10.285.050</b>	<b>10.325.071</b>	<b>0,4%</b>
O/D	5.830.988	5.861.239	0,5%	4.409.599	4.297.769	-2,5%	<b>10.240.587</b>	<b>10.159.009</b>	<b>-0,8%</b>
Trànsit	0	0	0,0%	44.463	166.063	273,5%	<b>44.463</b>	<b>166.063</b>	<b>273,5%</b>
<b>C. convencional</b>	5.215	3.546	-32,0%	686.853	756.197	10,1%	<b>692.068</b>	<b>759.743</b>	<b>9,8%</b>
O/D	5.068	3.340	-34,1%	670.180	744.797	11,1%	<b>675.248</b>	<b>748.138</b>	<b>10,8%</b>
Trànsit	147	206	39,5%	16.673	11.400	-31,6%	<b>16.820</b>	<b>11.605</b>	<b>-31,0%</b>
<b>Automòbils</b>	193.849	189.390	-2,3%	721.860	691.059	-4,3%	<b>915.708</b>	<b>880.449</b>	<b>-3,9%</b>
O/D	193.136	188.592	-2,4%	640.344	621.381	-3,0%	<b>833.480</b>	<b>809.974</b>	<b>-2,8%</b>
Trànsit	712	798	12,0%	81.516	69.678	-14,5%	<b>82.228</b>	<b>70.476</b>	<b>-14,3%</b>



### Tràfic Marítim de Curta Distància (TMCD):

Aquell tràfic de mercaderies i passatge per mar entre ports situats en territori europeu o entre aquests ports i els ubicats en països no europeus amb una línia de costa en els mars riberecs que envolten Europa. El criteri aplicat és per a la mercaderia que prové o es dirigeix a ports d'aquests països (segons la European Shortsea Network).

### Autopistes del Mar (ADM):

Serveis TMCD alternatius a la carretera que compleixen els següents criteris: freqüència mínima de 3 sortides setmanals i 3 escales en diferents ports com a màxim.

### Càrrega general:

Inclou la càrrega contenitzada, la convencional, la rodada i els automòbils.

### Càrrega contenitzada:

Exclou la càrrega de contenidors en equipaments rodats.

### Càrrega convencional:

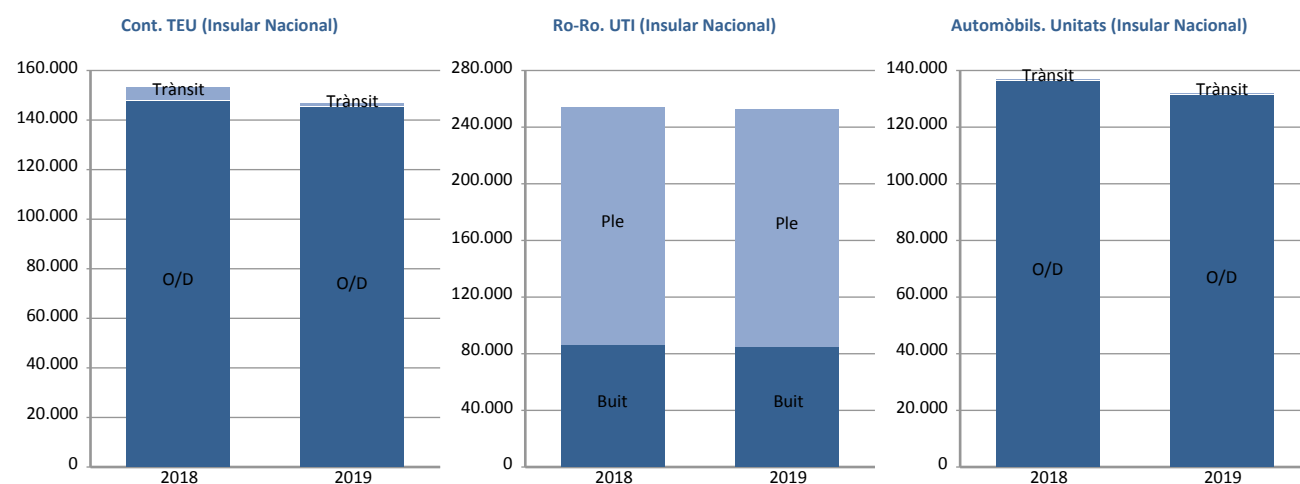
Càrrega general no contenitzada diferent de la rodada. No inclou els automòbils.

### Ro-Ro:

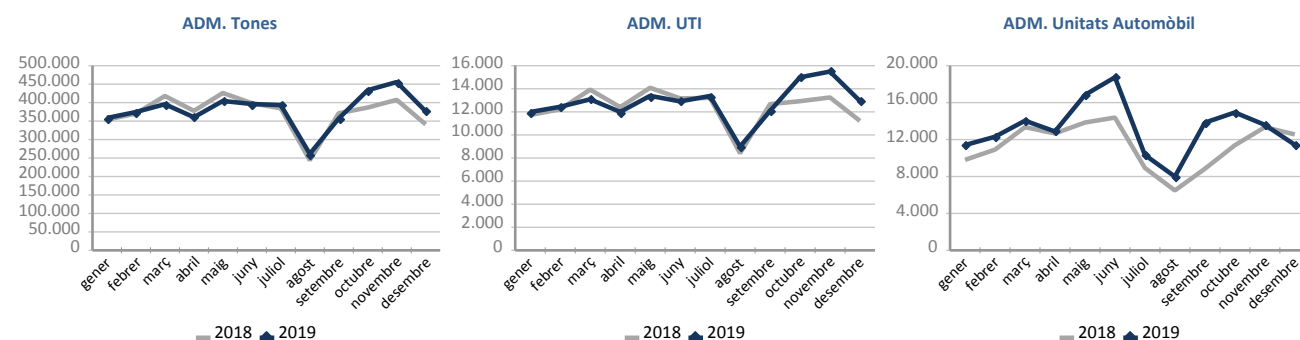
Càrrega general transportada en UTI's. No inclou els automòbils.

# TRÀFIC MARÍTIM DE CURTA DISTÀNCIA

Càrrega general TMCD	Insular Nacional			Resta TMCD			TOTAL		
	2018	2019	%	2018	2019	%	2018	2019	%
<b>C.contenitzada. TEU</b>	152.915	146.831	-4,0%	863.856	821.532	-4,9%	<b>1.016.771</b>	<b>968.363</b>	<b>-4,8%</b>
<b>O/D</b>	147.948	144.935	-2,0%	408.989	379.330	-7,3%	<b>556.937</b>	<b>524.265</b>	<b>-5,9%</b>
Ple	89.659	90.211	0,6%	270.680	254.764	-5,9%	<b>360.339</b>	<b>344.975</b>	<b>-4,3%</b>
Buit	58.289	54.724	-6,1%	138.310	124.567	-9,9%	<b>196.598</b>	<b>179.290</b>	<b>-8,8%</b>
<b>Trànsit</b>	4.968	1.896	-61,8%	454.866	442.202	-2,8%	<b>459.834</b>	<b>444.098</b>	<b>-3,4%</b>
Ple	1.659	1.189	-28,3%	379.544	368.001	-3,0%	<b>381.203</b>	<b>369.190</b>	<b>-3,2%</b>
Buit	3.309	707	-78,6%	75.322	74.202	-1,5%	<b>78.631</b>	<b>74.909</b>	<b>-4,7%</b>
<b>Ro-Ro. UTI</b>	253.996	252.860	-0,4%	154.045	157.210	2,1%	<b>408.041</b>	<b>410.070</b>	<b>0,5%</b>
Ple	168.067	168.205	0,1%	144.313	146.497	1,5%	<b>312.380</b>	<b>314.702</b>	<b>0,7%</b>
Buit	85.929	84.655	-1,5%	9.732	10.713	10,1%	<b>95.661</b>	<b>95.368</b>	<b>-0,3%</b>
<b>Automòbils. Unitats</b>	136.839	131.774	-3,7%	506.268	500.778	-1,1%	<b>643.107</b>	<b>632.552</b>	<b>-1,6%</b>
<b>O/D</b>	136.242	131.123	-3,8%	449.190	451.847	0,6%	<b>585.432</b>	<b>582.970</b>	<b>-0,4%</b>
<b>Trànsit</b>	597	651	9,0%	57.078	48.931	-14,3%	<b>57.675</b>	<b>49.582</b>	<b>-14,0%</b>



Autopistes del mar (ADM)	Comunitari			No comunitari			TOTAL		
	2018	2019	%	2018	2019	%	2018	2019	%
<b>Tones</b>	4.458.659	4.550.872	2,1%	21.223	16.819	-20,7%	<b>4.479.882</b>	<b>4.567.691</b>	<b>2,0%</b>
Càrrega	2.351.277	2.432.394	3,4%	14.537	11.157	-23,3%	<b>2.365.813</b>	<b>2.443.550</b>	<b>3,3%</b>
Descàrrega	2.107.383	2.118.478	0,5%	6.686	5.663	-15,3%	<b>2.114.069</b>	<b>2.124.140</b>	<b>0,5%</b>
<b>UTI</b>	148.318	153.010	3,2%	910	682	-25,1%	<b>149.228</b>	<b>153.692</b>	<b>3,0%</b>
Càrrega	75.414	78.147	3,6%	539	399	-26,0%	<b>75.953</b>	<b>78.546</b>	<b>3,4%</b>
Descàrrega	72.904	74.863	2,7%	371	283	-23,7%	<b>73.275</b>	<b>75.146</b>	<b>2,6%</b>
<b>Unitats Automòbils</b>	134.993	157.392	16,6%	1.485	951	-36,0%	<b>136.478</b>	<b>158.343</b>	<b>16,0%</b>
Càrrega	121.024	143.779	18,8%	1.483	948	-36,1%	<b>122.507</b>	<b>144.727</b>	<b>18,1%</b>
Descàrrega	13.969	13.613	-2,5%	2	3	50,0%	<b>13.971</b>	<b>13.616</b>	<b>-2,5%</b>



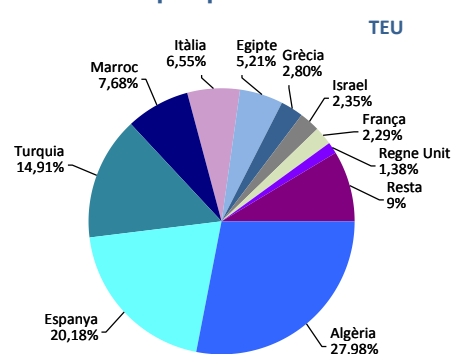
**UTI**: Es considera UTI a tot aquell medi d'unitització, autopropulsat o no, que es emprat, directa o indirectament, com a medi de transport terrestre (ex. remolcs, plataformes, camions, furgons frigorífics...). No es consideren inclosos els contenidors, excepte aquells que es manipulen a través d'un equip de transport propi de la terminal.

# TRÀFIC MARÍTIM DE CURTA DISTÀNCIA

## Rànquing de països TMCD segons presentació mercaderia

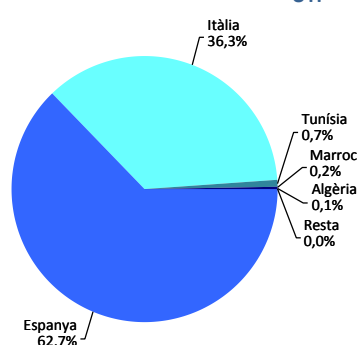
Càrrega contenitzada. TEU	Acumulat mensual				% quota s/total 2019
	2018	2019	Dif. 19-18	%	
<b>Total</b>	<b>1.016.771</b>	<b>968.363</b>	<b>-48.408</b>	<b>-4,8%</b>	<b>100%</b>
Algèria	304.937	270.928	-34.009	-11,2%	28,0%
Espanya	203.533	195.455	-8.077	-4,0%	20,2%
Turquia	101.756	144.408	42.653	41,9%	14,9%
Marroc	78.367	74.392	-3.975	-5,1%	7,7%
Itàlia	64.656	63.411	-1.244	-1,9%	6,5%
Egipte	43.511	50.478	6.968	16,0%	5,2%
Grècia	29.822	27.101	-2.721	-9,1%	2,8%
Israel	26.239	22.771	-3.468	-13,2%	2,4%
França	33.257	22.192	-11.065	-33,3%	2,3%
Regne Unit	8.445	13.358	4.913	58,2%	1,4%
Resta	122.251	83.870	-38.382	-31,4%	8,7%

Principals països



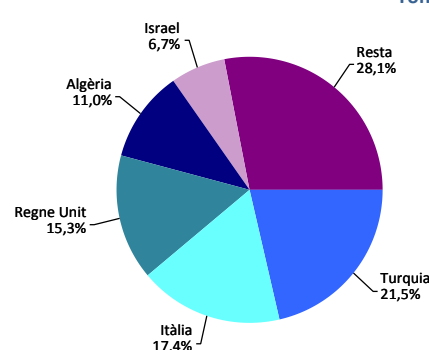
Ro-Ro. UTI	Acumulat mensual				% quota s/total 2019
	2018	2019	Dif. 19-18	%	
<b>Total</b>	<b>408.041</b>	<b>410.070</b>	<b>2.029</b>	<b>0,5%</b>	<b>100%</b>
Espanya	255.147	257.011	1.864	0,7%	62,7%
Itàlia	147.167	148.936	1.769	1,2%	36,3%
Tunísia	3.337	2.917	-420	-12,6%	0,7%
Marroc	899	689	-210	-23,4%	0,2%
Algèria	1.364	448	-916	-67,2%	0,1%
Resta	127	69	-58	-45,7%	0,0%

UTI



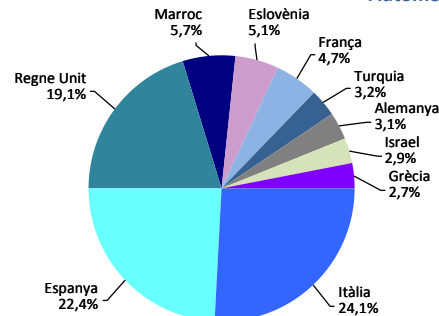
Càrrega convencional. Tones	Acumulat mensual				% quota s/total 2019
	2018	2019	Dif. 19-18	%	
<b>Total</b>	<b>692.068</b>	<b>759.743</b>	<b>67.674</b>	<b>9,8%</b>	<b>100%</b>
Turquia	96.446	163.239	66.793	69,3%	21,5%
Itàlia	214.239	132.521	-81.717	-38,1%	17,4%
Regne Unit	97.542	115.950	18.408	18,9%	15,3%
Algèria	57.467	83.798	26.331	45,8%	11,0%
Israel	33.675	51.056	17.381	51,6%	6,7%
Resta	192.700	213.178	20.478	10,6%	28,1%

Tones



Automòbils. Unitats	Acumulat mensual				% quota s/total 2019
	2018	2019	Dif. 19-18	%	
<b>Total</b>	<b>643.107</b>	<b>632.552</b>	<b>-10.555</b>	<b>-1,6%</b>	<b>100%</b>
Itàlia	138.243	152.249	14.006	10,1%	24,1%
Espanya	151.671	141.993	-9.678	-6,4%	22,4%
Regne Unit	105.028	120.520	15.492	14,8%	19,1%
Marroc	36.014	36.258	244	0,7%	5,7%
Eslovènia	33.909	32.211	-1.698	-5,0%	5,1%
França	21.416	29.895	8.479	39,6%	4,7%
Turquia	32.866	20.223	-12.643	-38,5%	3,2%
Alemanya	32.275	19.871	-12.404	-38,4%	3,1%
Israel	17.980	18.497	517	2,9%	2,9%
Grècia	15.249	17.386	2.137	14,0%	2,7%
Resta	58.456	43.449	-15.007	-25,7%	6,9%

Automòbils



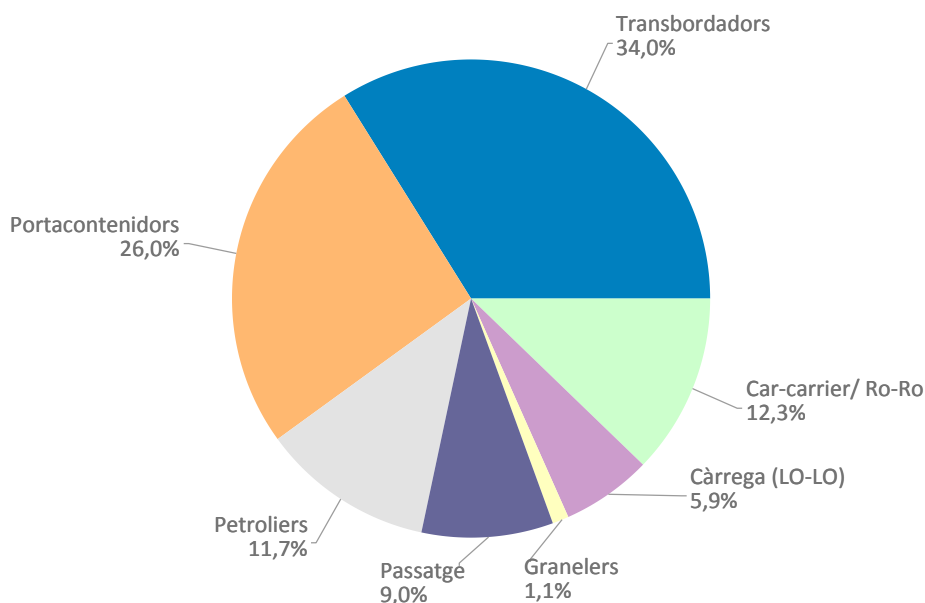
## TRÀFIC DE VAIXELLS

Tràfic de vaixells	Acumulat mensual		
	2018	2019	%
Número	9.038	8.901	-1,5%
Arqueig	344.143.018	344.730.742	0,2%
Arqueig mig	38.077	38.729	1,7%

Tipus de vaixells	Acumulat mensual					
	2018		2019		%	
	Escales	GT	Escales	GT	Escales	GT
<b>Total</b>	<b>9.038</b>	<b>344.143.018</b>	<b>8.901</b>	<b>344.730.742</b>	<b>-1,5%</b>	<b>0,2%</b>
Car-carrier/ Ro-Ro	1.199	43.384.797	1.094	40.847.477	-8,8%	-5,8%
Càrrega (LO-LO)	554	2.653.253	529	2.352.643	-4,5%	-11,3%
Frigorífics	0	0	0	0		
Granelers	108	3.352.654	98	2.873.614	-9,3%	-14,3%
Passatge	829	80.017.798	800	80.972.580	-3,5%	1,2%
Petrolers	971	19.239.261	1.042	20.248.386	7,3%	5,2%
Portacontenidors	2.337	105.964.306	2.313	106.629.740	-1,0%	0,6%
Transbordadors	3.040	89.530.949	3.025	90.806.302	-0,5%	1,4%

Tipus de vaixells (acumulat 2019)	Cabotatge		Exterior	
	Escales	GT	Escales	GT
<b>Total</b>	<b>2.730</b>	<b>68.495.011</b>	<b>6.171</b>	<b>276.235.731</b>
Car-carrier/ Ro-Ro	79	1.419.540	1.015	39.427.937
Càrrega (LO-LO)	21	122.983	508	2.229.660
Frigorífics	0	0	0	0
Granelers	0	0	98	2.873.614
Passatge	104	6.688.648	696	74.283.932
Petrolers	61	632.630	981	19.615.756
Portacontenidors	259	3.000.911	2.054	103.628.829
Transbordadors	2.206	56.630.299	819	34.176.003

Distribució segons tipus de vaixell

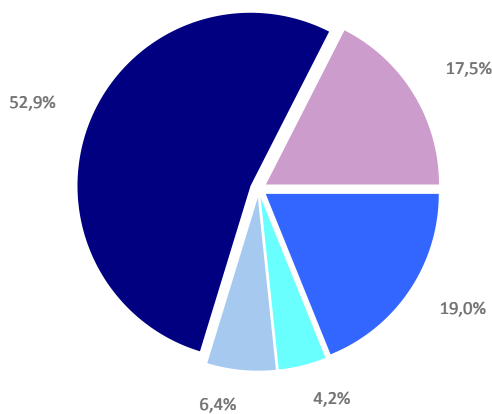




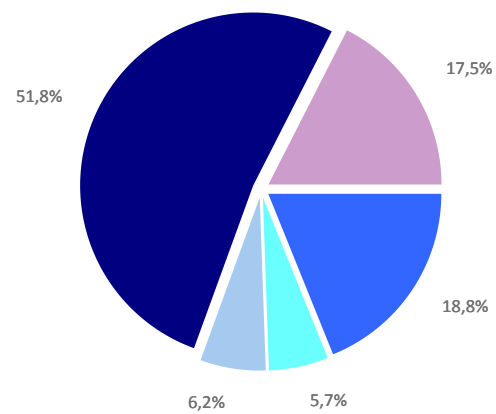
# TRÀFIC DE MERCADERIES

Envàs i navegació	Acumulat mensual 2018			Acumulat mensual 2019			Variació total %
	Cabotatge	Exterior	Total	Cabotatge	Exterior	Total	
<b>Hidrocarburs</b>	<b>1.300.070</b>	<b>11.221.881</b>	<b>12.521.951</b>	<b>1.069.912</b>	<b>11.333.337</b>	<b>12.403.249</b>	<b>-0,9%</b>
Entrades	1.291.096	8.771.808	<b>10.062.903</b>	1.048.346	9.124.408	<b>10.172.754</b>	1,1%
Sortides	8.974	2.450.073	<b>2.459.048</b>	21.566	2.208.929	<b>2.230.495</b>	-9,3%
<b>Altres líquids a granel</b>	<b>240.613</b>	<b>2.550.978</b>	<b>2.791.591</b>	<b>395.475</b>	<b>3.333.495</b>	<b>3.728.970</b>	<b>33,6%</b>
Entrades	177.585	1.992.949	<b>2.170.533</b>	275.956	2.522.615	<b>2.798.571</b>	28,9%
Sortides	63.029	558.029	<b>621.058</b>	119.519	810.880	<b>930.399</b>	49,8%
<b>Sòlids a granel</b>	<b>156.134</b>	<b>4.068.584</b>	<b>4.224.718</b>	<b>136.320</b>	<b>3.935.064</b>	<b>4.071.384</b>	<b>-3,6%</b>
Entrades	113.828	2.111.728	<b>2.225.556</b>	119.006	2.205.455	<b>2.324.461</b>	4,4%
Sortides	42.306	1.956.856	<b>1.999.162</b>	17.314	1.729.609	<b>1.746.923</b>	-12,6%
<b>Càrrega gral. contenitzada</b>	<b>1.506.147</b>	<b>33.407.639</b>	<b>34.913.786</b>	<b>1.527.670</b>	<b>32.655.070</b>	<b>34.182.740</b>	<b>-2,1%</b>
Entrades	414.981	15.404.983	<b>15.819.963</b>	440.408	15.068.245	<b>15.508.653</b>	-2,0%
Sortides	1.091.166	18.002.657	<b>19.093.823</b>	1.087.262	17.586.825	<b>18.674.087</b>	-2,2%
<b>Càrrega gral. NO contenitzada</b>	<b>5.561.654</b>	<b>5.990.058</b>	<b>11.551.713</b>	<b>5.590.695</b>	<b>5.981.046</b>	<b>11.571.741</b>	<b>0,2%</b>
Entrades	1.912.523	2.747.748	<b>4.660.271</b>	1.941.034	2.720.038	<b>4.661.071</b>	0,0%
Sortides	3.649.131	3.242.311	<b>6.891.442</b>	3.649.662	3.261.009	<b>6.910.670</b>	0,3%
<b>Total Càrrega gral.</b>	<b>7.067.801</b>	<b>39.397.698</b>	<b>46.465.499</b>	<b>7.118.366</b>	<b>38.636.116</b>	<b>45.754.482</b>	<b>-1,5%</b>
Entrades	2.327.504	18.152.730	<b>20.480.234</b>	2.381.442	17.788.282	<b>20.169.724</b>	-1,5%
Sortides	4.740.297	21.244.968	<b>25.985.265</b>	4.736.924	20.847.834	<b>25.584.757</b>	-1,5%
<b>Tràfic total (tones)</b>	<b>8.764.619</b>	<b>57.239.140</b>	<b>66.003.759</b>	<b>8.720.073</b>	<b>57.238.012</b>	<b>65.958.084</b>	<b>-0,1%</b>
Entrades	3.910.013	31.029.214	34.939.227	3.824.750	31.640.760	35.465.510	1,5%
Sortides	4.854.606	26.209.926	31.064.532	4.895.323	25.597.252	30.492.575	-1,8%
<b>Contenidors (TEU)</b>	<b>238.576</b>	<b>3.194.512</b>	<b>3.433.088</b>	<b>233.304</b>	<b>3.091.346</b>	<b>3.324.650</b>	<b>-3,2%</b>
Entrades	119.126	1.596.718	1.715.844	116.014	1.537.502	1.653.516	-3,6%
Sortides	119.450	1.597.794	1.717.244	117.290	1.553.845	1.671.134	-2,7%

Distribució per envàs 2018

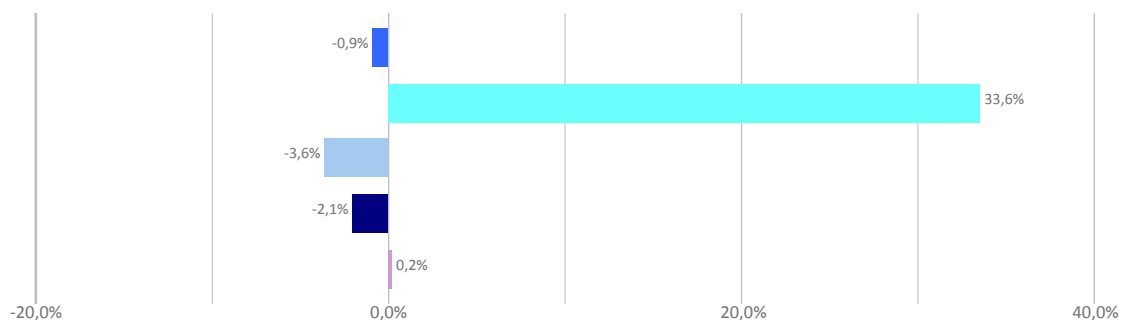


Distribució per envàs 2019



■ Hidrocarburs ■ G. líquids ■ G. sòlids ■ C. gral. cont. ■ C. gral. NO cont.

Creixement anual per envàs



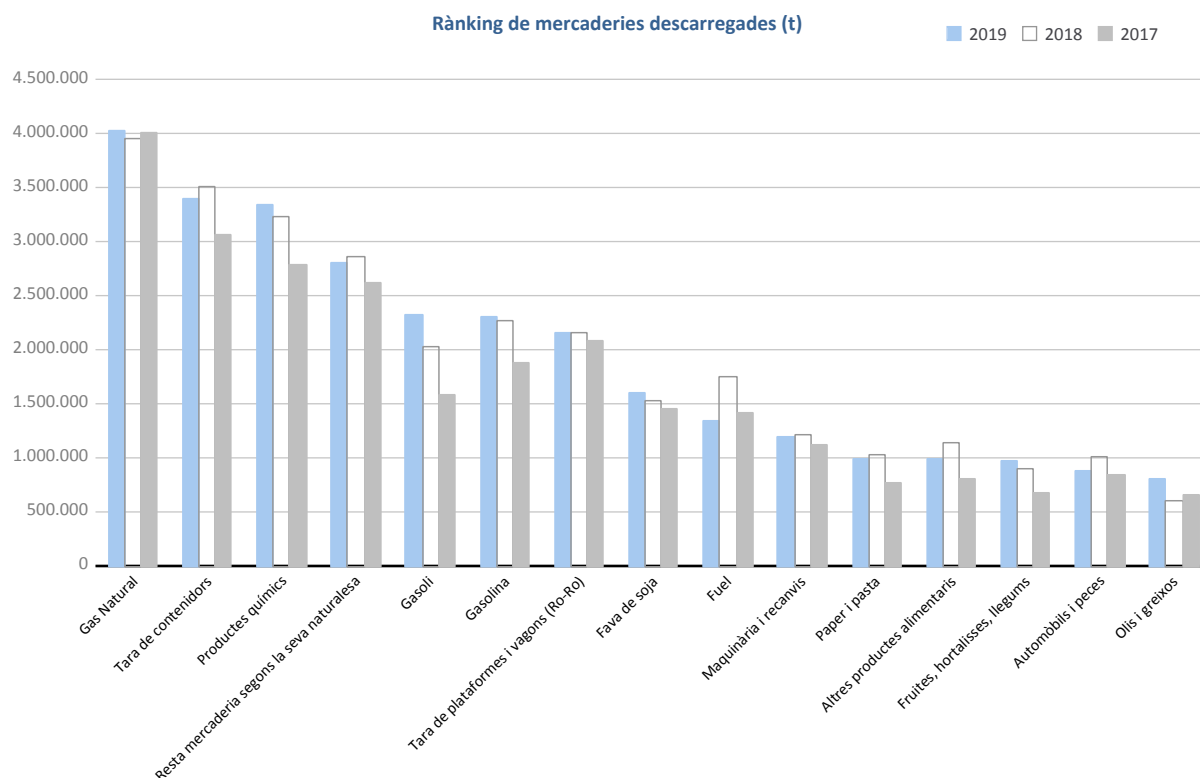
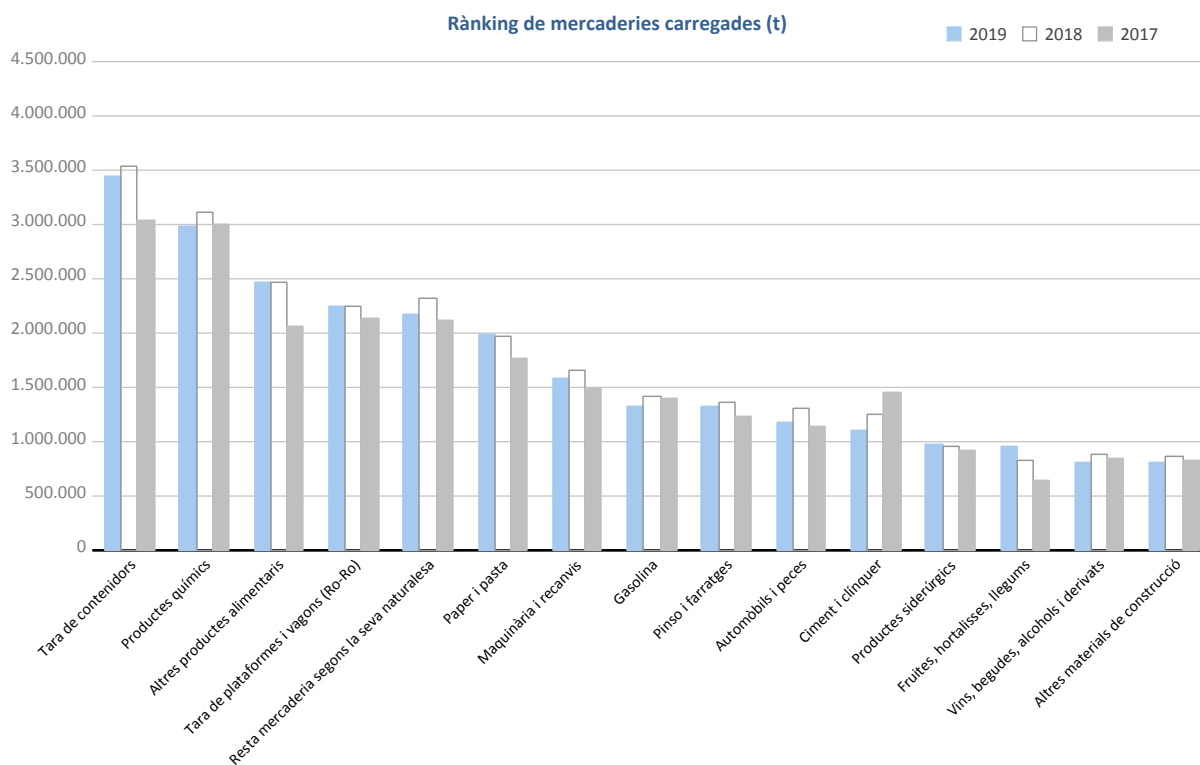
## TRÀFIC DE MERCADERIES

Classificació 4.3.7 de la mercaderia	Acumulat mensual				% sobre total acum. 2019
	2018	2019	Dif. 19-18	%	
<b>Tones</b>	<b>66.003.759</b>	<b>65.958.084</b>	<b>-45.675</b>	<b>-0,1%</b>	<b>100%</b>
<b>Energètic</b>	<b>13.874.011</b>	<b>14.469.913</b>	<b>595.902</b>	<b>4,3%</b>	<b>21,9%</b>
Cru de petroli	143	4.902	4.759	3317,4%	0,0%
Fuel	2.218.850	1.569.071	-649.778	-29,3%	2,4%
Gasoli	2.383.716	2.997.289	613.573	25,7%	4,5%
Gasolina	3.694.767	3.646.959	-47.808	-1,3%	5,5%
Altres productes petrolífers	392.194	411.989	19.796	5,0%	0,6%
Gasos energètics del petroli	36.388	111.049	74.661	205,2%	0,2%
Carbons	102.555	119.348	16.793	16,4%	0,2%
Gas Natural	4.161.228	4.038.627	-122.601	-2,9%	6,1%
Biocombustibles	884.171	1.570.680	686.509	77,6%	2,4%
<b>Siderometal·lúrgic</b>	<b>3.242.672</b>	<b>3.163.141</b>	<b>-79.530</b>	<b>-2,5%</b>	<b>4,8%</b>
Mineral de ferro	14.903	14.151	-752	-5,0%	0,0%
Altres minerals i residus metàl·lics	322.026	352.050	30.024	9,3%	0,5%
Ferralla	697.448	617.443	-80.005	-11,5%	0,9%
Productes siderúrgics	1.827.878	1.781.074	-46.805	-2,6%	2,7%
Altres productes metal·lúrgics	380.416	398.423	18.007	4,7%	0,6%
<b>Minerals no metàl·lics</b>	<b>581.713</b>	<b>558.116</b>	<b>-23.597</b>	<b>-4,1%</b>	<b>0,8%</b>
Sal comuna	163.872	133.548	-30.324	-18,5%	0,2%
Altres minerals no metàl·lics	417.841	424.568	6.727	1,6%	0,6%
<b>Adobs</b>	<b>793.715</b>	<b>749.827</b>	<b>-43.887</b>	<b>-5,5%</b>	<b>1,1%</b>
Fosfats	2.776	900	-1.876	-67,6%	0,0%
Potasses	622.522	561.529	-60.992	-9,8%	0,9%
Adob natural/artificial	168.417	187.398	18.981	11,3%	0,3%
<b>Químics</b>	<b>6.350.393</b>	<b>6.329.514</b>	<b>-20.879</b>	<b>-0,3%</b>	<b>9,6%</b>
Productes químics	6.350.393	6.329.514	-20.879	-0,3%	9,6%
<b>Materials de construcció</b>	<b>2.830.889</b>	<b>2.577.110</b>	<b>-253.779</b>	<b>-9,0%</b>	<b>3,9%</b>
Asfalt	14.076	14.861	785	5,6%	0,0%
Ciment i clínquer	1.277.299	1.128.379	-148.920	-11,7%	1,7%
Altres materials de construcció	1.539.515	1.433.871	-105.644	-6,9%	2,2%
<b>Agroramader i alimentari</b>	<b>12.992.796</b>	<b>13.553.103</b>	<b>560.306</b>	<b>4,3%</b>	<b>20,5%</b>
Cereals i farines	924.587	882.471	-42.116	-4,6%	1,3%
Fava de soja	1.645.729	1.866.994	221.264	13,4%	2,8%
Fruites, hortalisses, llegums	1.726.911	1.934.150	207.240	12,0%	2,9%
Vins, begudes, alcohols i derivats	1.066.327	954.368	-111.959	-10,5%	1,4%
Conserves	311.180	357.833	46.653	15,0%	0,5%
Tabac, cafè, cacau	721.844	693.773	-28.071	-3,9%	1,1%
Olis i greixos	1.047.614	1.222.035	174.421	16,6%	1,9%
Altres productes alimentaris	3.608.000	3.452.237	-155.763	-4,3%	5,2%
Pesca congelada	467.749	528.331	60.582	13,0%	0,8%
Pinso i farratges	1.472.856	1.660.911	188.055	12,8%	2,5%
<b>Altres mercaderies</b>	<b>11.580.213</b>	<b>11.266.297</b>	<b>-313.916</b>	<b>-2,7%</b>	<b>17,1%</b>
Fustes	520.751	506.857	-13.894	-2,7%	0,8%
Paper i pasta	3.006.378	2.983.474	-22.904	-0,8%	4,5%
Maquinària i recanvis	2.869.370	2.792.717	-76.653	-2,7%	4,2%
Resta mercaderia segons la seva naturalesa	5.183.714	4.983.249	-200.465	-3,9%	7,6%
<b>Vehicles i elements de transport</b>	<b>13.757.357</b>	<b>13.291.063</b>	<b>-466.294</b>	<b>-3,4%</b>	<b>20,2%</b>
Automòbils i peces	2.323.072	2.051.698	-271.375	-11,7%	3,1%
Tara de plataformes i vagons (Ro-Ro)	4.390.971	4.405.491	14.520	0,3%	6,7%
Tara de contenidors	7.043.314	6.833.874	-209.440	-3,0%	10,4%

# TRÀFIC DE MERCADERIES

## Classificació 4.3.7 de la mercaderia

### Rànking de mercaderies (tones)

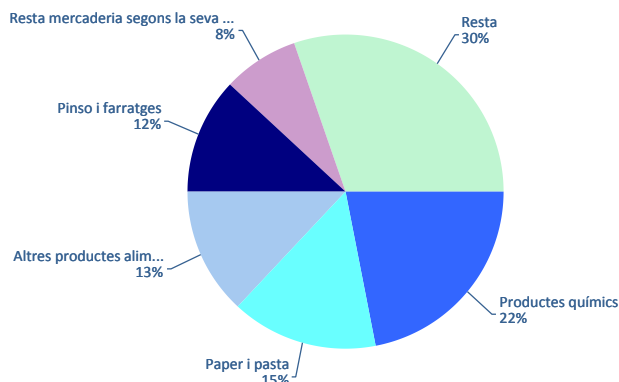


# TRÀFIC DE MERCADERIES

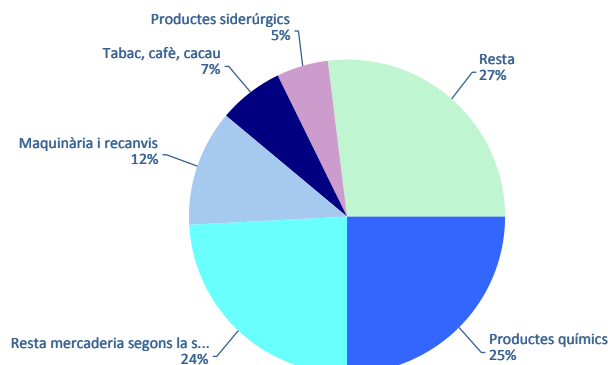
## Classificació 4.3.7. de la mercaderia contenitzada sense tares ni trànsits. Tones

Classificació de la mercaderia contenitzada	Càrrega			Descàrrega			Total acumulat mensual		
	2018	2019	%	2018	2019	%	2018	2019	%
<b>Total tones sense tares ni trànsits</b>	<b>8.696.972</b>	<b>8.558.086</b>	<b>-1,6%</b>	<b>5.378.897</b>	<b>5.391.021</b>	<b>0,2%</b>	<b>14.075.870</b>	<b>13.949.107</b>	<b>-0,9%</b>
Productes químics	1.989.719	1.880.198	-5,5%	1.386.412	1.344.114	-3,1%	3.376.131	3.224.312	-4,5%
Resta mercaderia segons la seva naturalesa	784.491	669.898	-14,6%	1.348.627	1.309.002	-2,9%	2.133.119	1.978.900	-7,2%
Paper i pasta	1.189.471	1.270.822	6,8%	174.259	180.853	3,8%	1.363.730	1.451.675	6,4%
Altres productes alimentaris	930.518	1.131.653	21,6%	48.037	69.275	44,2%	978.555	1.200.928	22,7%
Maquinària i recanvis	563.856	504.688	-10,5%	599.135	646.011	7,8%	1.162.990	1.150.699	-1,1%
Pinso i farratges	1.162.064	1.012.511	-12,9%	35.216	41.755	18,6%	1.197.280	1.054.266	-11,9%
Productes siderúrgics	246.635	247.471	0,3%	272.980	275.869	1,1%	519.615	523.340	0,7%
Altres materials de construcció	272.486	296.207	8,7%	168.497	171.890	2,0%	440.983	468.098	6,1%
Tabac, cafè, cacau	91.746	89.308	-2,7%	339.000	362.097	6,8%	430.746	451.405	4,8%
Vins, begudes, alcohols i derivats	387.715	385.271	-0,6%	46.094	52.084	13,0%	433.809	437.355	0,8%
Automòbils i peces	198.861	169.738	-14,6%	245.349	222.512	-9,3%	444.211	392.250	-11,7%
Fruïtes, hortalisses, llegums	78.621	100.858	28,3%	178.425	173.679	-2,7%	257.046	274.537	6,8%
Altres productes metal·lúrgics	60.319	73.210	21,4%	127.717	136.220	6,7%	188.036	209.430	11,4%
Altres minerals no metal·lúrgics	104.231	107.597	3,2%	117.486	99.057	-15,7%	221.716	206.654	-6,8%
Olis i greixos	148.475	141.743	-4,5%	35.094	32.632	-7,0%	183.569	174.375	-5,0%
Altres minerals i residus metal·lúrgics	97.192	110.973	14,2%	26.515	33.904	27,9%	123.706	144.877	17,1%
Biocombustibles	102.232	97.401	-4,7%	15.076	19.221	27,5%	117.308	116.622	-0,6%
Conserves	61.379	59.242	-3,5%	49.562	56.113	13,2%	110.941	115.355	4,0%
Cereals i farines	65.677	47.106	-28,3%	17.219	20.217	17,4%	82.896	67.323	-18,8%
Adob natural/artificial	45.255	45.836	1,3%	16.459	18.506	12,4%	61.714	64.342	4,3%
Pesca congelada	3.470	3.252	-6,3%	44.996	40.247	-10,6%	48.466	43.499	-10,2%
Ferralla	7.918	13.965	76,4%	26.394	28.038	6,2%	34.312	42.003	22,4%
Altres productes petrolífers	20.697	21.054	1,7%	10.330	9.736	-5,8%	31.027	30.789	-0,8%
Fustes	19.968	13.292	-33,4%	10.198	16.523	62,0%	30.166	29.815	-1,2%
Carbons	5.390	4.601	-14,6%	23.498	21.487	-8,6%	28.887	26.088	-9,7%
Fuel	15.092	16.620	10,1%	2.180	2.842	30,4%	17.273	19.462	12,7%
Sal comuna	14.965	15.055	0,6%	1.970	1.333	-32,3%	16.936	16.388	-3,2%
Ciment i clínquer	14.004	15.092	7,8%	39	82	107,6%	14.044	15.174	8,0%
Asfalt	9.594	9.462	-1,4%	109	0		9.702	9.462	-2,5%
Fava de soja	1.546	541	-65,0%	7.965	2.549	-68,0%	9.511	3.089	-67,5%
Potasses	654	731	11,7%	1.946	1.957	0,5%	2.600	2.688	3,4%
Gasos energètics del petroli	1.160	1.290	11,3%	90	79	-12,9%	1.250	1.369	9,5%
Mineral de ferro	280	473	69,1%	321	442	37,8%	601	916	52,4%
Fosfats	828	628	-24,2%	730	19	-97,4%	1.558	647	-58,5%
Gasoli	52	0		914	603	-34,0%	966	603	-37,5%
Gasolina	339	264	-22,2%	40	62	55,1%	379	326	-14,0%
Cru de petroli	51	37	-27,1%	0	0		51	37	-27,1%
Gas Natural	21	0		18	9	-50,0%	39	9	-76,4%

Distribució dels principals productes Càrrega 2019



Distribució dels principals productes Descàrrega 2019



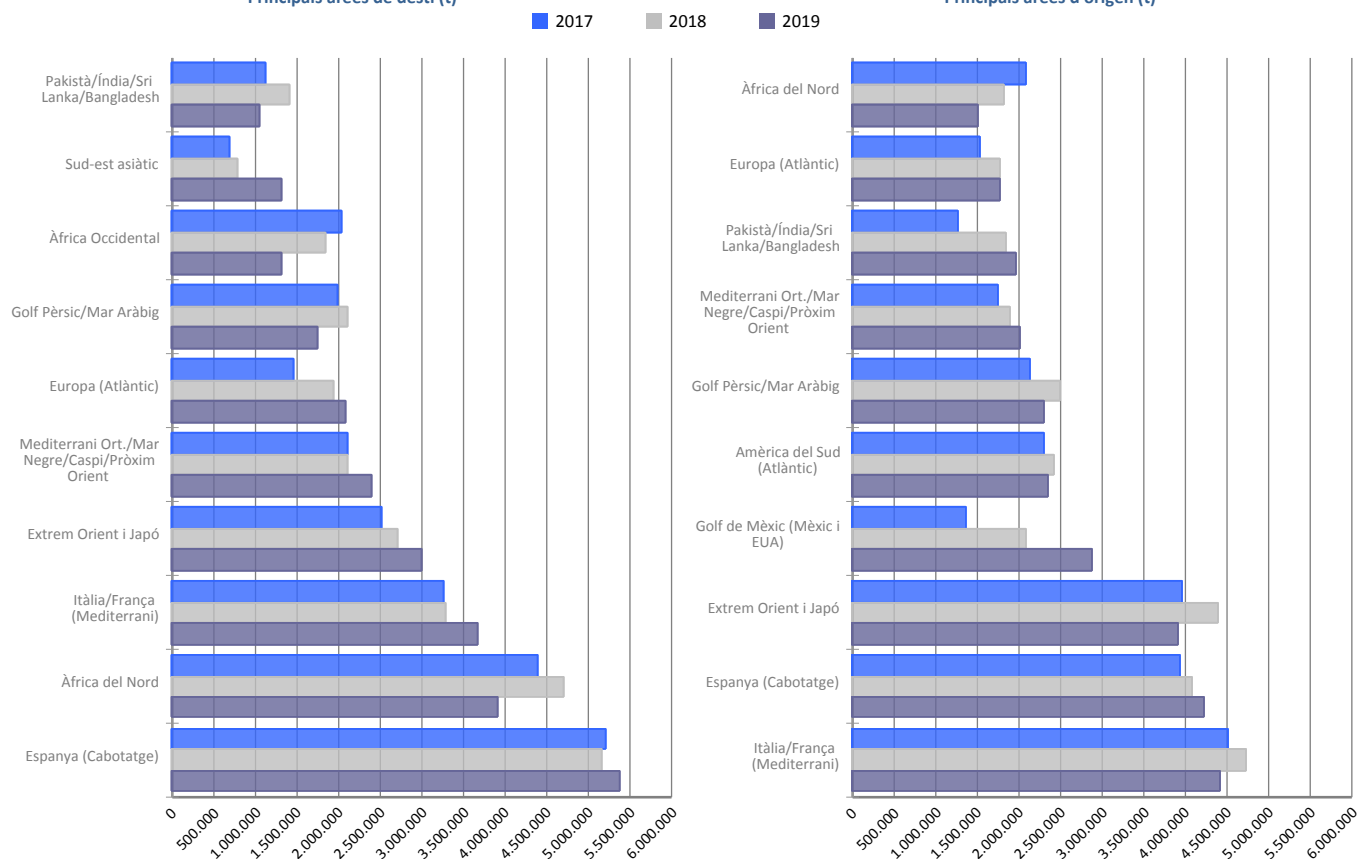
# TRÀFIC PER ORIGEN/DESTÍ MARÍTIM

## Àrees geogràfiques. Tones

Àrees geogràfiques	Acumulat mensual				% sobre total acum. 2019
	2018	2019	Dif. 19-18	%	
<b>Tones</b>	<b>66.003.759</b>	<b>65.958.084</b>	<b>-45.675</b>	<b>-0,1%</b>	<b>100%</b>
Espanya (Cabotatge)	9.235.529	9.588.804	353.275	3,8%	14,54%
Itàlia/França (Mediterrani)	8.009.868	8.076.294	66.425	0,8%	12,24%
Extrem Orient i Japó	7.100.284	6.910.267	-190.017	-2,7%	10,48%
Àfrica del Nord	6.527.968	5.434.891	-1.093.077	-16,7%	8,24%
Mediterrani Ort./Mar Negre/Caspi/Pròxim Orient	4.013.725	4.396.691	382.966	9,5%	6,67%
Golf Pèrsic/Mar Aràbig	4.597.417	4.052.281	-545.137	-11,9%	6,14%
Europa (Atlàntic)	3.689.023	3.863.925	174.902	4,7%	5,86%
Golf de Mèxic (Mèxic i EUA)	2.875.944	3.480.660	604.715	21,0%	5,28%
Pakistà/Índia/Sri Lanka/Bangladesh	3.230.329	3.023.491	-206.838	-6,4%	4,58%
Amèrica del Sud (Atlàntic)	3.140.082	2.880.631	-259.451	-8,3%	4,37%
Àfrica Occidental	2.822.132	2.594.513	-227.619	-8,1%	3,93%
Sud-est asiàtic	1.982.715	2.582.987	600.272	30,3%	3,92%
Canadà (Atlàntic) i Grans Llacs	1.404.550	1.734.721	330.171	23,5%	2,63%
Amèrica Central i Carib	1.429.517	1.652.627	223.110	15,6%	2,51%
Mar Roig	1.871.559	1.470.932	-400.627	-21,4%	2,23%
Amèrica del Nord (Atlàntic)	1.032.087	1.360.310	328.223	31,8%	2,06%
Amèrica del Nord (Pacífic)	685.024	934.108	249.084	36,4%	1,42%
Amèrica del Sud (Pacífic)	1.166.804	864.034	-302.770	-25,9%	1,31%
Àfrica del Sud i de l'Est/Oceà Índic	587.123	484.344	-102.779	-17,5%	0,73%
Desconegut	382.241	408.300	26.058	6,8%	0,62%
Austràlia i Nova Zelanda/Illes del Pacífic	219.838	163.274	-56.564	-25,7%	0,25%

Principals àrees de destí (t)

Principals àrees d'origen (t)



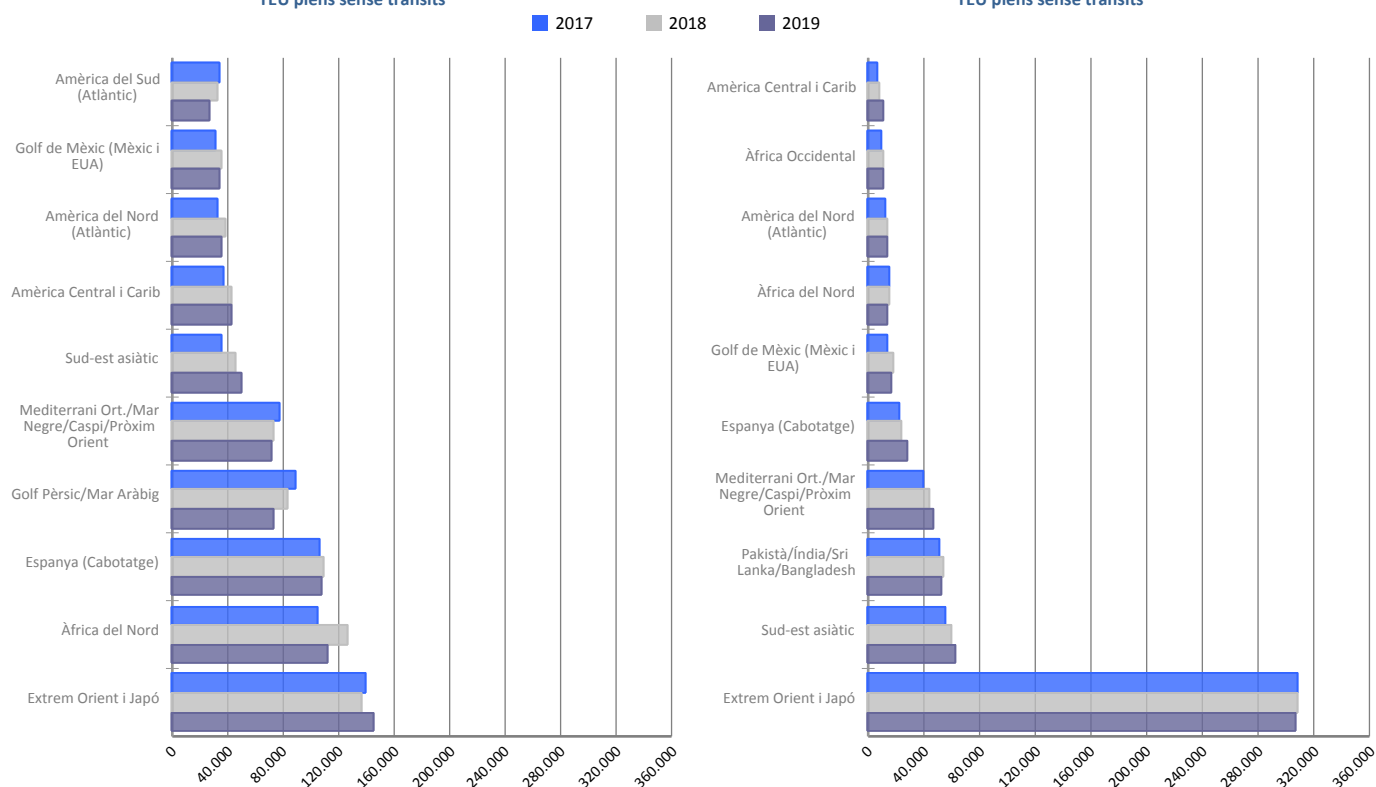
# TRÀFIC PER ORIGEN/DESTÍ MARÍTIM

## Àrees geogràfiques. TEU plens sense trànsits

Àrees geogràfiques	Acumulat mensual				% sobre total acum. 2019
	2018	2019	Dif. 19-18	%	
<b>TEU plens sense trànsits</b>	<b>1.464.775</b>	<b>1.449.044</b>	<b>-15.731</b>	<b>-1,1%</b>	<b>100%</b>
Extrem Orient i Japó	445.144	451.270	6.126	1,4%	31,1%
Espanya (Cabotatge)	133.126	135.235	2.109	1,6%	9,3%
Àfrica del Nord	142.149	126.637	-15.513	-10,9%	8,7%
Mediterrani Ort./Mar Negre/Caspi/Pròxim Orient	116.190	118.764	2.574	2,2%	8,2%
Sud-est asiàtic	105.695	112.785	7.089	6,7%	7,8%
Golf Pèrsic/Mar Àràbig	94.384	83.110	-11.274	-11,9%	5,7%
Pakistà/Índia/Sri Lanka/Bangladesh	76.895	73.921	-2.974	-3,9%	5,1%
Amèrica Central i Carib	51.395	52.384	989	1,9%	3,6%
Golf de Mèxic (Mèxic i EUA)	52.497	50.942	-1.555	-3,0%	3,5%
Amèrica del Nord (Atlàntic)	51.265	49.343	-1.922	-3,7%	3,4%
Amèrica del Sud (Atlàntic)	40.364	34.123	-6.241	-15,5%	2,4%
Àfrica del Sud i de l'Est/Oceà Índic	25.475	29.379	3.904	15,3%	2,0%
Amèrica del Sud (Pacífic)	28.633	29.267	635	2,2%	2,0%
Àfrica Occidental	25.646	28.291	2.645	10,3%	2,0%
Mar Roig	24.010	26.672	2.663	11,1%	1,8%
Canadà (Atlàntic) i Grans Llacs	12.775	12.344	-432	-3,4%	0,9%
Amèrica del Nord (Pacífic)	9.275	9.489	214	2,3%	0,7%
Itàlia/França (Mediterrani)	13.835	9.424	-4.411	-31,9%	0,7%
Austràlia i Nova Zelanda/Illes del Pacífic	8.378	8.547	169	2,0%	0,6%
Europa (Atlàntic)	7.646	7.120	-526	-6,9%	0,5%

Principals àrees de destí  
TEU plens sense trànsits

Principals àrees d'origen  
TEU plens sense trànsits



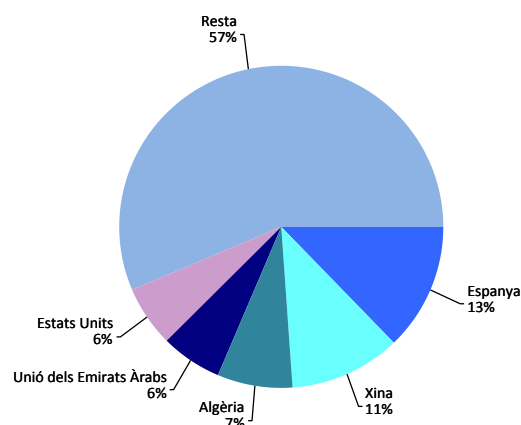
Nota: A partir de l'edició de l'informe corresponent al mes d'agost de 2014, aquest apartat referit a la càrrega contenitzada es restringeix a la mercaderia amb origen o destí marítim BARCELONA ometent el tràfic de trànsit marítim i els contenidors buits.

# TRÀFIC PER ORIGEN/DESTÍ MARÍTIM

## Rànquing per països. TEU plens sense trànsits

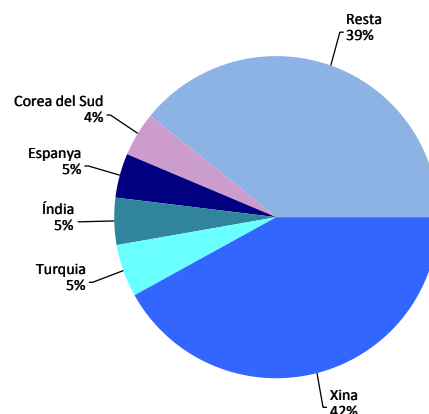
Càrrega	TEU plens	% 19-18	% s/envàs
Espanya	107.347	-1,4%	12,8%
Xina	92.807	14,6%	11,1%
Algèria	62.288	-18,4%	7,4%
Unió dels Emirats Àrabs	52.473	-12,5%	6,3%
Estats Units	49.523	-3,1%	5,9%
Turquia	31.944	6,9%	3,8%
Mèxic	28.560	-4,9%	3,4%
Marroc	24.219	-12,0%	2,9%
Aràbia Saudita	22.583	19,9%	2,7%
Japó	21.289	5,2%	2,5%
Sud-àfrica	17.813	18,0%	2,1%
Egipte	16.318	24,9%	1,9%
Colòmbia	15.122	10,3%	1,8%
Índia	14.761	-12,4%	1,8%
Brasil	14.616	-22,8%	1,7%
Resta	266.286	-4,4%	31,8%
<b>TOTAL</b>	<b>837.945</b>	<b>-2,5%</b>	<b>100%</b>

Principals països. Càrrega



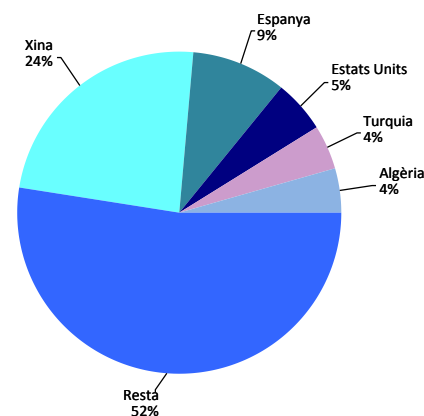
Descàrrega	TEU plens	% 19-18	% s/envàs
Xina	256.093	1,1%	41,9%
Turquia	33.181	14,1%	5,4%
Índia	27.985	3,9%	4,6%
Espanya	27.888	14,8%	4,6%
Corea del Sud	27.186	-13,3%	4,4%
Estats Units	26.458	12,1%	4,3%
Vietnam	22.007	-2,8%	3,6%
Bangla Desh	17.768	-9,5%	2,9%
Tailàndia	11.123	-10,8%	1,8%
Aràbia Saudita	10.569	-7,5%	1,7%
Indonèsia	8.855	0,9%	1,4%
Egipte	8.808	-7,7%	1,4%
Japó	8.779	-4,9%	1,4%
Mèxic	8.410	-18,6%	1,4%
Taiwan	8.181	2,6%	1,3%
Resta	107.810	3,2%	17,6%
<b>TOTAL</b>	<b>611.099</b>	<b>1,0%</b>	<b>100%</b>

Principals països. Descàrrega



Total	TEU plens	% 19-18	% s/envàs
Xina	348.899	4,4%	24,1%
Espanya	135.235	1,6%	9,3%
Estats Units	75.981	1,7%	5,2%
Turquia	65.125	10,5%	4,5%
Algèria	63.848	-17,7%	4,4%
Unió dels Emirats Àrabs	55.348	-12,2%	3,8%
Índia	42.746	-2,4%	2,9%
Corea del Sud	41.153	-15,1%	2,8%
Mèxic	36.970	-8,4%	2,6%
Aràbia Saudita	33.152	9,6%	2,3%
Vietnam	30.369	-2,3%	2,1%
Japó	30.068	2,1%	2,1%
Marroc	26.910	-12,4%	1,9%
Egipte	25.126	11,1%	1,7%
Tailàndia	22.709	-4,1%	1,6%
Resta	415.407	-1,7%	28,7%
<b>TOTAL</b>	<b>1.449.044</b>	<b>-1,1%</b>	<b>100%</b>

Principals països. Total



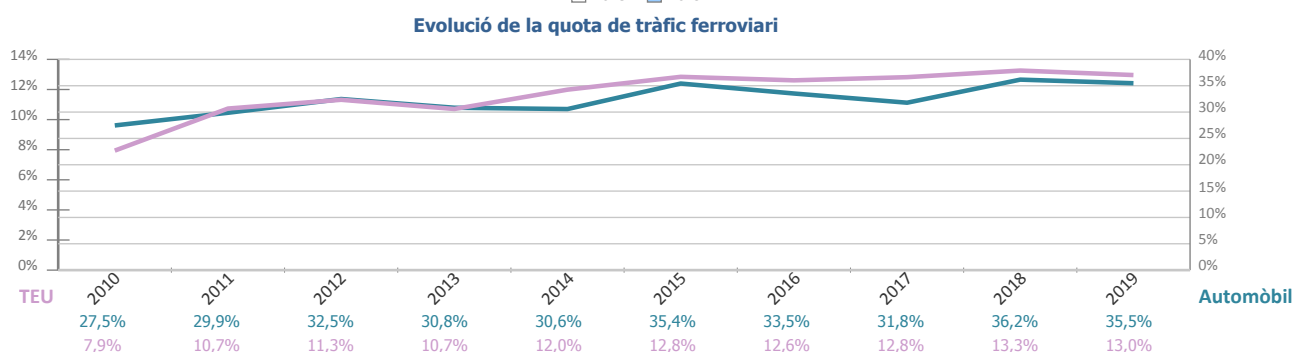
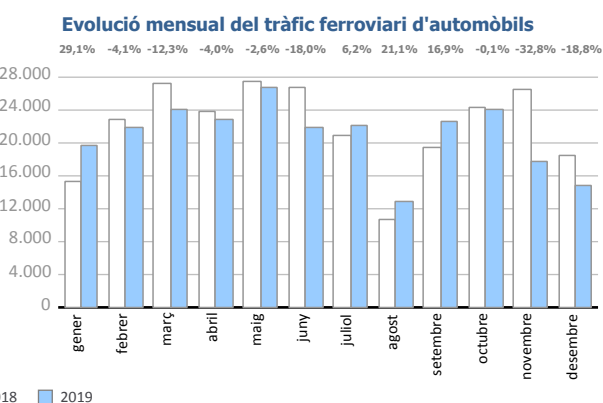
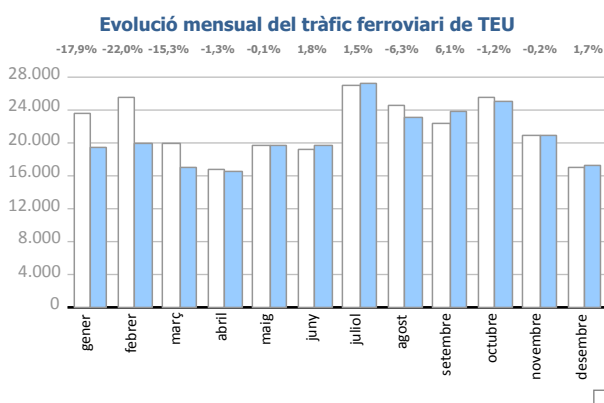
# TRÀFIC DE FERROCARRIL

## Evolució del tràfic ferroviari mensual. TEU

Evolució del tràfic ferroviari mensual	TEU 2018			TEU 2019			%		% s/ total tràfic port 2019
	Càrrega	Descàrrega	Total	Càrrega	Descàrrega	Total	mensual	acumulat	
gener	12.161	11.478	<b>23.639</b>	10.001	9.401	<b>19.402</b>	-17,9%	-17,9%	12,6%
febrer	12.805	12.744	<b>25.549</b>	10.632	9.302	<b>19.934</b>	-22,0%	-20,0%	12,3%
març	9.294	10.700	<b>19.994</b>	8.603	8.329	<b>16.932</b>	-15,3%	-18,7%	11,3%
abril	8.281	8.581	<b>16.862</b>	9.225	7.418	<b>16.643</b>	-1,3%	-15,3%	10,7%
maig	10.218	9.516	<b>19.734</b>	10.842	8.868	<b>19.710</b>	-0,1%	-12,4%	10,9%
juny	9.423	9.861	<b>19.284</b>	10.341	9.288	<b>19.629</b>	1,8%	-10,2%	11,7%
juliol	13.613	13.318	<b>26.931</b>	15.305	12.028	<b>27.333</b>	1,5%	-8,2%	15,9%
agost	11.797	12.759	<b>24.556</b>	11.359	11.659	<b>23.018</b>	-6,3%	-7,9%	14,1%
setembre	10.924	11.470	<b>22.394</b>	12.570	11.181	<b>23.751</b>	6,1%	-6,3%	14,9%
octubre	12.230	13.192	<b>25.422</b>	12.999	12.128	<b>25.127</b>	-1,2%	-5,7%	15,0%
novembre	10.048	10.963	<b>21.011</b>	10.003	10.976	<b>20.979</b>	-0,2%	-5,3%	13,5%
desembre	7.888	9.115	<b>17.003</b>	9.347	7.946	<b>17.293</b>	1,7%	-4,8%	12,3%
<b>Total</b>	<b>128.682</b>	<b>133.697</b>	<b>262.379</b>	<b>131.227</b>	<b>118.524</b>	<b>249.751</b>			<b>13,0%</b>

## Evolució del tràfic ferroviari mensual. Automòbils

Evolució del tràfic ferroviari mensual	Automòbils 2018			Automòbils 2019			%		% s/ total tràfic port 2019
	Càrrega	Descàrrega	Total	Càrrega	Descàrrega	Total	mensual	acumulat	
gener	1.860	13.395	<b>15.255</b>	1.321	18.379	<b>19.700</b>	29,1%	29,1%	40,3%
febrer	1.926	20.840	<b>22.766</b>	974	20.854	<b>21.828</b>	-4,1%	9,2%	36,6%
març	2.339	25.028	<b>27.367</b>	2.380	21.629	<b>24.009</b>	-12,3%	0,2%	35,1%
abril	1.606	22.335	<b>23.941</b>	2.145	20.836	<b>22.981</b>	-4,0%	-0,9%	35,6%
maig	1.918	25.624	<b>27.542</b>	1.857	24.965	<b>26.822</b>	-2,6%	-1,3%	36,6%
juny	2.833	23.945	<b>26.778</b>	1.764	20.184	<b>21.948</b>	-18,0%	-4,4%	33,7%
juliol	2.962	17.985	<b>20.947</b>	1.968	20.270	<b>22.238</b>	6,2%	-3,1%	39,8%
agost	989	9.738	<b>10.727</b>	2.157	10.829	<b>12.986</b>	21,1%	-1,6%	33,1%
setembre	2.683	16.752	<b>19.435</b>	1.839	20.872	<b>22.711</b>	16,9%	0,2%	42,5%
octubre	3.472	20.740	<b>24.212</b>	647	23.536	<b>24.183</b>	-0,1%	0,2%	34,6%
novembre	3.316	23.294	<b>26.610</b>	0	17.871	<b>17.871</b>	-32,8%	-3,4%	30,9%
desembre	2.221	16.152	<b>18.373</b>	0	14.923	<b>14.923</b>	-18,8%	-4,5%	27,2%
<b>Total</b>	<b>28.125</b>	<b>235.828</b>	<b>263.953</b>	<b>17.052</b>	<b>235.148</b>	<b>252.200</b>			<b>35,5%</b>

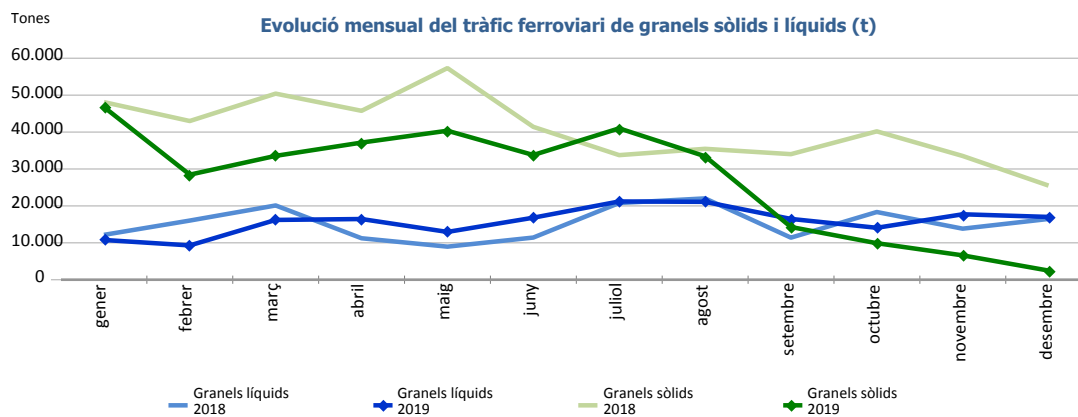




# TRÀFIC DE FERROCARRIL

## Evolució del tràfic ferroviari mensual. Grànels sòlids i líquids. Tones

Evolució del tràfic ferroviari mensual	Tones 2018			Tones 2019			%	
	Sòlids	Líquids	Total	Sòlids	Líquids	Total	mensual	acumulat
gener	48.122	12.147	<b>60.269</b>	46.102	10.766	<b>56.868</b>	-5,6%	-5,6%
febrer	43.000	16.026	<b>59.026</b>	28.461	9.291	<b>37.752</b>	-36,0%	-20,7%
març	50.419	20.118	<b>70.537</b>	34.245	16.199	<b>50.444</b>	-28,5%	-23,6%
abril	45.765	11.230	<b>56.995</b>	37.150	16.446	<b>53.596</b>	-6,0%	-19,5%
maig	57.337	8.957	<b>66.294</b>	40.216	12.947	<b>53.163</b>	-19,8%	-19,6%
juny	41.416	11.425	<b>52.841</b>	33.794	16.801	<b>50.595</b>	-4,3%	-17,4%
juliol	33.753	20.779	<b>54.532</b>	41.005	21.205	<b>62.210</b>	14,1%	-13,3%
agost	35.464	22.029	<b>57.493</b>	33.453	21.099	<b>54.552</b>	-5,1%	-12,3%
setembre	34.019	11.396	<b>45.415</b>	16.654	16.470	<b>33.124</b>	-27,1%	-13,6%
octubre	40.198	18.344	<b>58.542</b>	9.893	14.071	<b>23.964</b>	-59,1%	-18,2%
novembre	33.530	13.830	<b>47.360</b>	6.600	17.726	<b>24.326</b>	-48,6%	-20,5%
desembre	25.504	16.461	<b>41.965</b>	2.473	17.014	<b>19.487</b>	-53,6%	-22,5%
<b>Total</b>	<b>488.527</b>	<b>182.742</b>	<b>671.269</b>	<b>330.046</b>	<b>190.035</b>	<b>520.081</b>		



## Circulacions ferroviàries

Circulacions ferroviàries per amples (u)	Acumulat mensual		%	% sobre total acum. 2019
	2018	2019		
Ibèric	7.038	7.383	4,9%	75,3%
UIC	381	349	-8,4%	3,6%
FGC	2.296	2.070	-9,8%	21,1%
<b>Total</b>	<b>9.715</b>	<b>9.802</b>	<b>0,9%</b>	<b>100%</b>

