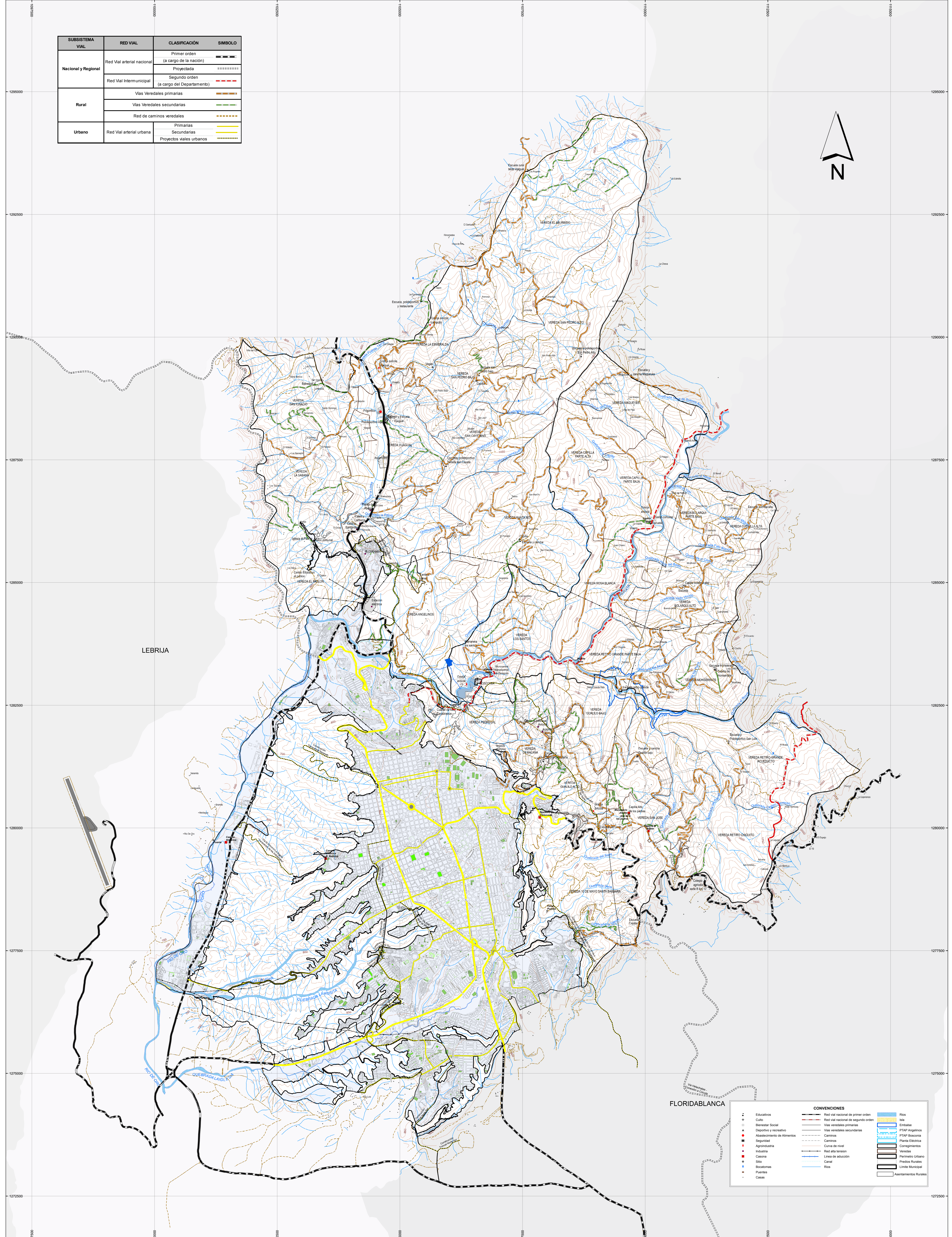
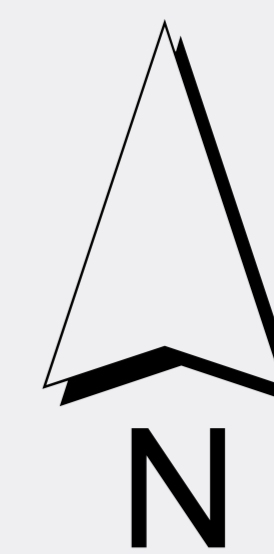


SUBSISTEMA VIAL	RED VIAL	CLASIFICACIÓN	SIMBOLO
Nacional y Regional	Red Vial arterial nacional	Primer orden (a cargo de la nación)	
	Red Vial Inter municipal	Proyectada Segundo orden (a cargo del Departamento)	
Rural	Vías Veredales primarias		
	Vías Veredales secundarias		
	Red de caminos veredales		
Urbano	Red Vial arterial urbana	Primarias	
		Secundarias	
		Proyectos viales urbanos	



CONVENCIONES	
	Educativos
	Culto
	Bienestar Social
	Deportivo y recreativo
	Abastecimiento de Alimentos
	Seguridad
	Agricultura
	Industria
	Sitio
	Bacterias
	Puentes
	Casas
	Red vial nacional de primer orden
	Red vial nacional de segundo orden
	Vías veredales primarias
	Vías veredales secundarias
	Caminos
	Red de caminos veredales
	Red alta tensión
	Línea de educación
	Ríos
	Ríos
	Limite
	PTAP Angelinos
	PTAP Bosconia
	PTAP Electric
	PTAP Comergines
	Veredas
	Perimetro Urbano
	Perimetro Rural
	Limite Municipal
	Asentamientos Rurales



MUNICIPIO DE BUCARAMANGA
SECRETARIA MUNICIPAL DE PLANEACION

ACUERDO N°
PLAN DE ORDENAMIENTO TERRITORIAL DE BUCARAMANGA 2014 - 2027

Dr. LUIS FRANCISCO BOHÓRQUEZ PEDRAZA
Alcalde de Bucaramanga

Ing. MAURICIO MEJÍA ABELLO
Secretario Municipal de Planeación

Dr. EDGAR SUAREZ GUTIERREZ
Presidente del Concejo

FELIX MARINO JAIMES CABALLERO
Secretario General del Concejo

INFORMACIÓN DE REFERENCIA
Cartografía realizada en desarrollo del convenio No. 3001-2008 COMERCIO-MUNICIPIO DE BUCARAMANGA
Coordenadas planas cartesianas con origen en el vértice geodésico (S.T. 1448) de coordenadas geográficas: Latitud 07° 04' 43.993710" N y Longitud 73° 11' 50.425600" W de Greenwich, al cual se le asignaron las coordenadas 1 274 642,278 metros Norte y 1 097 241,305 metros Este.
El plano de proyección está a 931 metros sobre el nivel medio del mar. Las coordenadas del origen cartésiano están referidas al Datum Magna Elipse: GRS80.



LOCALIZACIÓN

SUBSISTEMA VIAL

ESCALA: 1 : 20000
500 250 0 250 Metros

FECHA: ACUERDO 011 DEL 21 DE MAYO DE 2014

FUENTE:

MAPA N° 3

G-3

DE 18