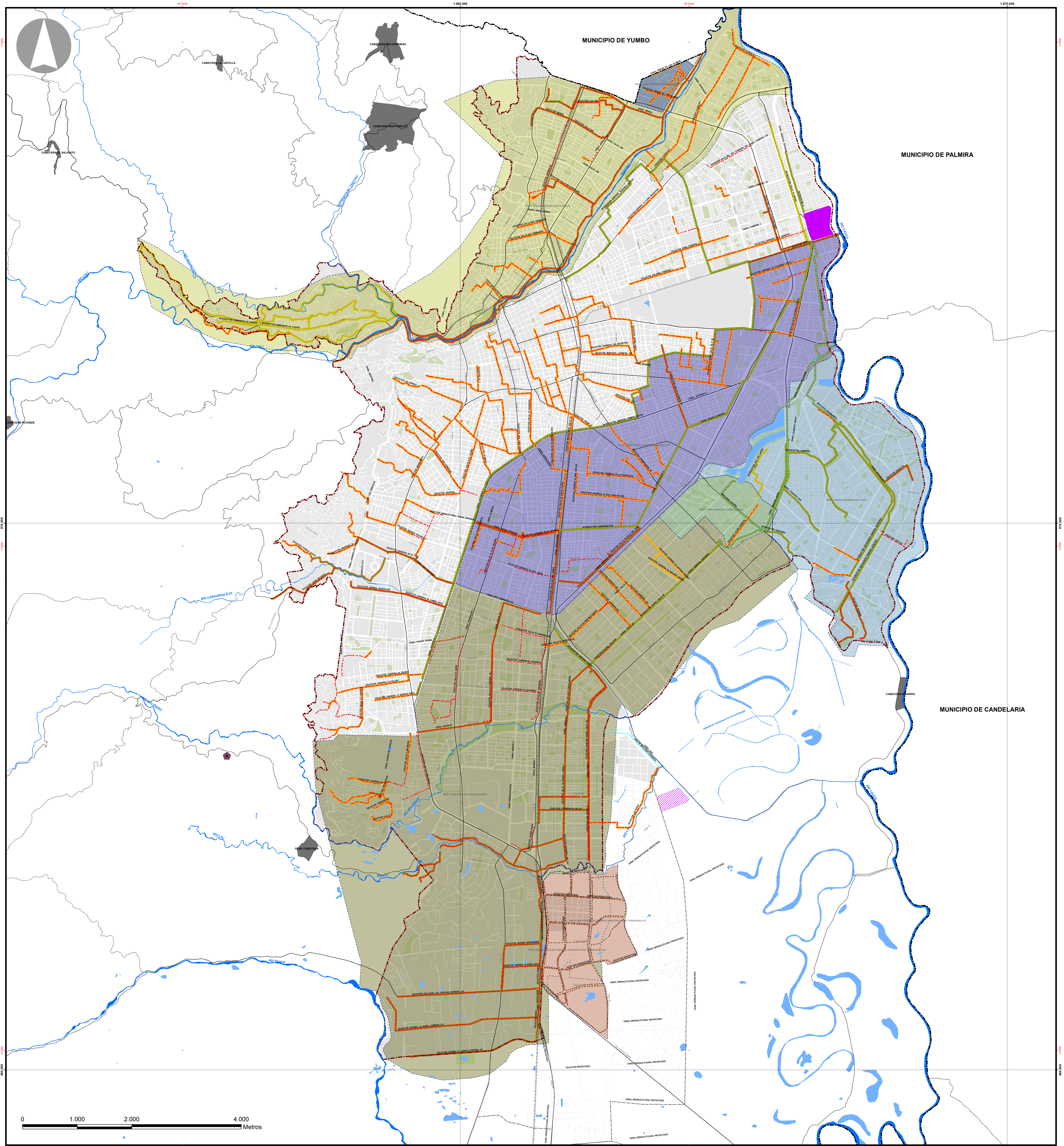


# SUBSISTEMA DE RECOLECCIÓN, TRANSPORTE Y TRATAMIENTO DE AGUAS RESIDUALES



<b>LEYENDA</b> <ul style="list-style-type: none"> <li>PLANTA DE TRATAMIENTO DE AGUAS RESIDUALES EN ZONA RURAL</li> <li>PLANTAS DE TRATAMIENTO DE AGUAS RESIDUALES EN ZONA URBANA</li> <li>PLANTA DE TRATAMIENTO DE AGUAS RESIDUALES CAÑAVALEJO</li> <li>PLANTA DE TRATAMIENTO DE AGUAS RESIDUALES SUR - PROPUESTA (Localización Indicativa)</li> </ul>	<b>TIPOS DE TUBERÍA</b> <ul style="list-style-type: none"> <li>COLECTOR</li> <li>DE IMPULSION</li> <li>INTERCEPTOR</li> </ul>	<b>TIPO DE ALCANTARILLADO</b> <ul style="list-style-type: none"> <li>COMBINADO</li> <li>SANITARIO</li> <li>SANITARIO PROPUESTO</li> </ul>	<b>AREAS TRIBUTARIAS</b> <ul style="list-style-type: none"> <li>AREA TRIBUTARIA ESTACION CALIPSO</li> <li>AREA TRIBUTARIA ESTACION CAÑAVALEJO</li> <li>AREA TRIBUTARIA ESTACION EBAN</li> <li>AREA TRIBUTARIA ESTACION FLORALIA</li> <li>AREA TRIBUTARIA ESTACION GUADALES</li> <li>AREA TRIBUTARIA ESTACION NAVARRO</li> <li>AREA CON POSIBILIDAD DRENAJE SANITARIO PTAR CAÑAVALEJO</li> </ul>	<b>CONVENCIONES</b> <ul style="list-style-type: none"> <li>PERIMETRO MUNICIPAL</li> <li>PERIMETRO URBANO</li> <li>PERIMETRO EXPANSION</li> <li>MUNICIPIOS VECINOS</li> <li>PERIMETRO CORREGIMIENTOS</li> <li>CABECERAS DE CORREGIMIENTOS</li> <li>MANZANAS</li> </ul>	<b>RIOS</b> <ul style="list-style-type: none"> <li>HUMEDALES</li> <li>ESPACIO PUBLICO</li> <li>VIA FERREA</li> <li>VIAS URBANAS PRINCIPALES</li> <li>VIAS RURALES PRINCIPALES</li> </ul>	<b>FUENTES:</b> Base cartografica: 1. DEPARTAMENTO ADMINISTRATIVO DE PLANEACION MUNICIPAL (DAPM - 2014) 2. CORPORACION AUTONOMA REGIONAL DEL VALLE DEL CAUCA (C.V.C.) - Noviembre 2013 <b>Información temática:</b> 1. EMCALI 2012 - Estaciones de Bombeo, Tipos de Tubería, Tipo de Alcantarillado, Areas Tributarias 2. HIDRO - OCCIDENTE 2009: Red de alcantarillado sanitario propuesto, Area de expansion <b>NOTAS:</b> LA INFORMACION TEMATICA CONTENIDA EN ESTE MAPA FUE CONCERTADA CON LA CORPORACION AUTONOMA REGIONAL DEL VALLE DEL CAUCA - C.V.C. COMO RESULTADO LAS RESOLUCIONES N° 8078 DEL 3 DE ABRIL DE 2014 Y N° 9170 DEL 2 DE ABRIL DE 2014. TODO TRAZADO FUERA DEL PERIMETRO MUNICIPAL ES INDICATIVO. <b>DATOS INFORMACION ESPACIAL:</b> SISTEMA DE COORDENADAS CARTESIANO DE CALI PROYECCION TRANSVERSERA MERCATOR ELIPSOIDE GRS 1980 DATUM MAGNA ORIGEN SANTIAGO DE CALI COORDENADAS PLANAS CARTESIANAS CON ORIGEN: LATITUD: 3°28'18.73" NORTE LONGITUD: 76°17'14.85" OESTE FALSO NORTE: 872.354.620 M. FALSO ESTE: 1101.500.18 M. PLANO DE PROYECCION: 1:100 M.
---	--	--	--	--	---	--