

Resultados Censo Nacional de Población y Vivienda 2018

Cali, Valle del Cauca

Julio 11 de 2019



El futuro
es de todos

Gobierno
de Colombia



Contenido

- 1. Reporte de cobertura en Valle del Cauca.**
- 2. Reporte general del VIHOPÉ en Valle del Cauca y Cali.**
- 3. Indicadores demográficos.**
- 4. Reporte de nacimientos y defunciones en EEVV y migración.**
- 5. Migración.**
- 6. Hogares según tamaño y distribución de la población, CNPV 2018.**
- 7. Cobertura de Servicios Públicos.**
- 8. Contrastes**

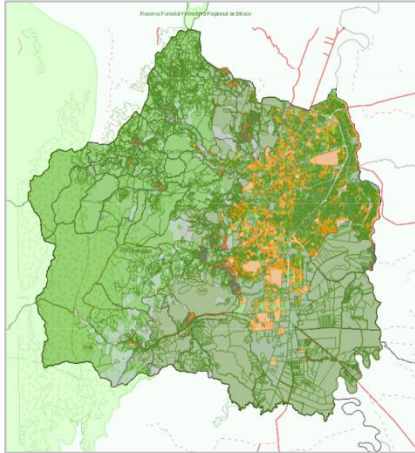
	Cobertura en unidades / predios	Marco Censal	Porcentaje con relación al marco
Valle del Cauca	1.520.896	1.346.697	113%

1. Reporte de cobertura en Valle del Cauca

La cabecera municipal del Valle tuvo una cobertura del 99,4% y en Cali fue de 99,3%.

Municipio	Cobertura en unidades / predios	Marco Censal	Porcentaje con relación al marco	Municipio	Cobertura en unidades / predios	Marco Censal	Porcentaje con relación al marco
CALI	704.704	697.232	101,1%	ANDALUCÍA	8.689	6.422	135,3%
PALMIRA	118.813	95.798	124,0%	LA CUMBRE	8.571	6.678	128,3%
BUENAVENTURA	100.488	84.029	119,6%	GINEBRA	8.486	7.638	111,1%
TULUÁ	76.014	52.982	143,5%	BOLÍVAR	8.202	7.779	105,4%
JAMUNDÍ	56.268	44.375	126,8%	ANSERMANUEVO	7.942	5.894	134,7%
CARTAGO	49.508	39.988	123,8%	RIOFRÍO	7.268	6.687	108,7%
GUADALAJARA DE BUGA	45.165	35.647	126,7%	TRUJILLO	6.664	5.725	116,4%
YUMBO	37.629	29.256	128,6%	TORO	6.527	5.267	123,9%
CANDELARIA	30.222	22.475	134,5%	YOTOCO	6.199	5.647	109,8%
FLORIDA	21.535	17.652	122,0%	SAN PEDRO	6.093	5.236	116,4%
EL CERRITO	20.842	17.717	117,6%	LA VICTORIA	5.857	5.253	111,5%
ZARZAL	18.323	13.019	140,7%	RESTREPO	5.660	4.576	123,7%
SEVILLA	17.119	12.751	134,3%	ALCALÁ	5.442	3.875	140,4%
DAGUA	16.109	11.432	140,9%	VIJES	5.283	4.569	115,6%
ROLDANILLO	15.671	12.570	124,7%	OBANDO	5.193	4.401	118,0%
PRADERA	15.061	12.380	121,7%	EL ÁGUILA	4.350	3.854	112,9%
LA UNIÓN	14.176	10.506	134,9%	EL DOVIO	4.222	3.860	109,4%
GUACARÍ	11.652	10.266	113,5%	VERSALLES	3.754	3.455	108,7%
CAICEDONIA	10.371	8.564	121,1%	EL CAIRO	3.399	2.991	113,6%
CALIMA	9.504	6.204	153,2%	ARGELIA	2.337	1.886	123,9%
BUGALAGRANDE	9.382	8.195	114,5%	ULLOA	2.202	1.966	112,0%

Cali



CONVENCIONES

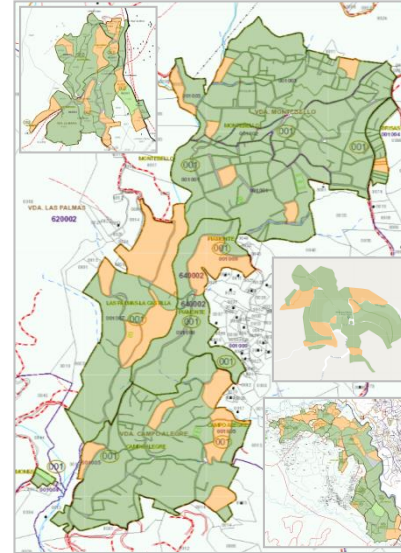
- UC que ha superado el total de unidades de observación esperadas
- UC que ha superado el 90% de unidades de observación esperadas
- UC que no ha superado el 90% de unidades de observación esperadas

Cali (Clase 1)



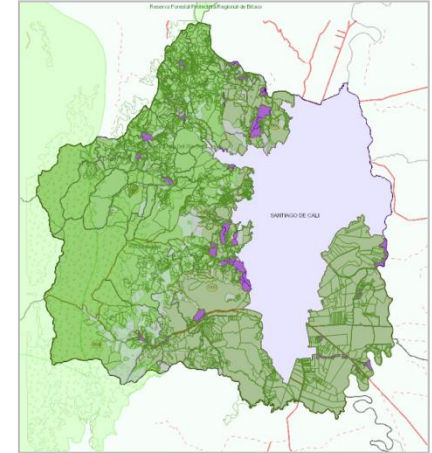
	Valor
Unidades de cobertura reportadas	14.917
Unidades censadas	684.096
Unidades de observación esperadas	685.533

Cali (Clase 2)



	Valor
Unidades de cobertura reportadas	619
Unidades censadas	13.389
Unidades de observación esperadas	9.781

Cali (Clase 3)

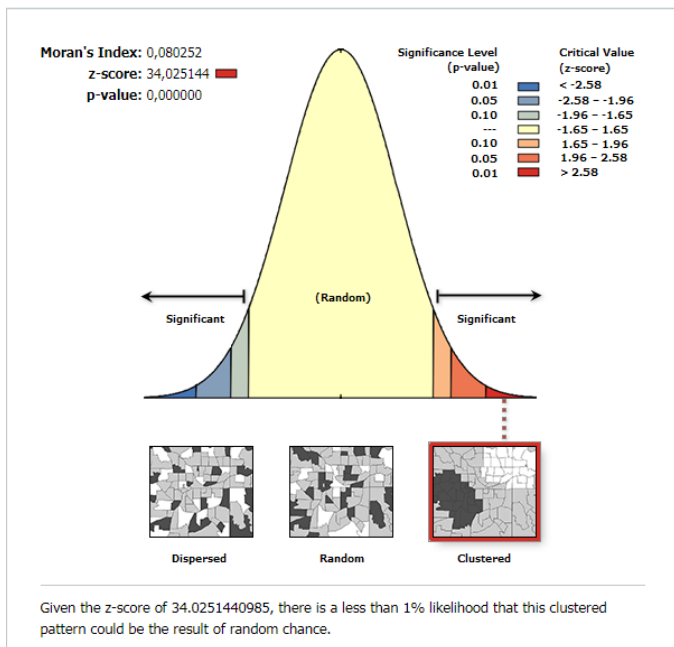


	Valor
Unidades de cobertura reportadas	7.332
Unidades censadas	11.397
Unidades de observación esperadas	6.657

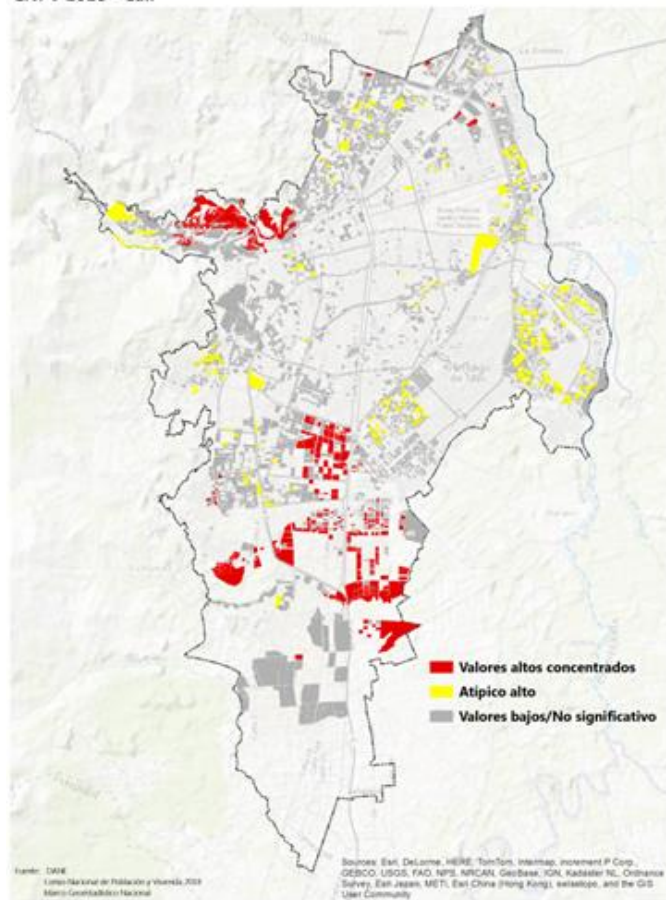
	Valor
Unidades de cobertura reportadas	22.868
Unidades censadas	708.882
Unidades de observación esperadas	701.971



Las unidades de cobertura (UC), con viviendas ocupadas con personas ausentes (VOCPA), no se distribuyen de manera aleatoria ni dispersa.



Indicador Local de Asociación Espacial (LISA)
Viviendas ocupadas con personas ausentes
CNPV 2018 - Cali



2. Reporte general del VIHOPE en Valle del Cauca - Personas en Hogares Particulares, LEA y Total, CNPV 2018 y CG 2005

- Reporte de Viviendas y hogares en hogares particulares y Lugares Especiales de Alojamiento

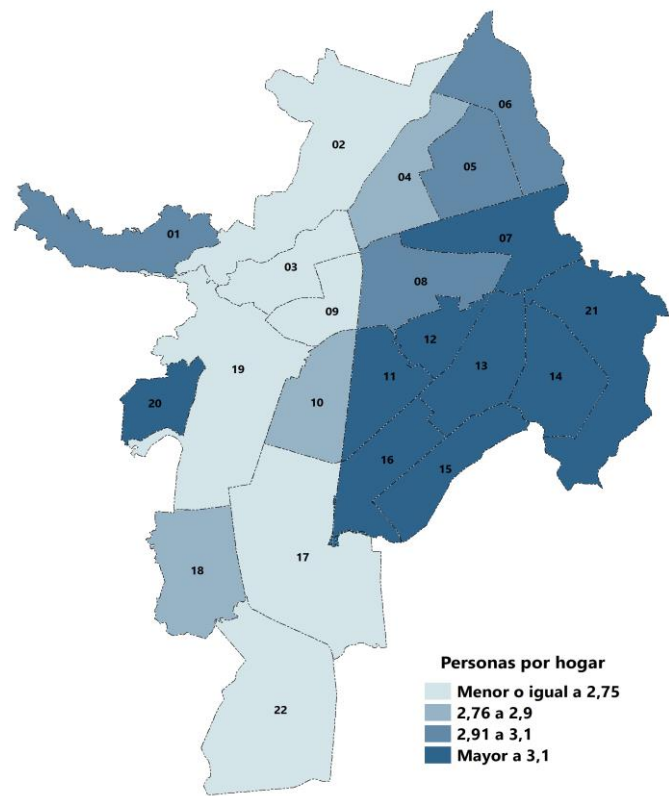
Entidad Territorial	Total Hogares Particulares		Total Viviendas Ocupadas con personas presentes		Total Lugares Especiales de Alojamiento (LEA)		Personas por hogar (promedio)	
	CNPV 2018	CG 2005	CNPV 2018	CG 2005	CNPV 2018	CG 2005	CNPV 2018	CG 2005
Colombia	14.243.223	10.570.899	13.480.729	9.742.928	9.607	7.075	3,1	3,9
Valle del Cauca	1.267.039	1.073.508	1.231.570	976.268	690	586	3,0	3,8
Cali	611.877	554.918	598.156	501.626	329	252	3,0	3,7

- Reporte de personas

Entidad Territorial	Total Personas censadas		Total Personas censadas en Hogares particulares		Total Personas censadas en LEA	
	CNPV 2018	CG 2005	CNPV 2018	CG 2005	CNPV 2018	CG 2005
Colombia	44.164.417	41.468.384	43.835.324	41.174.853	329.093	293.531
Valle del Cauca	3.789.874	4.052.535	3.762.229	4.029.027	27.645	23.508
Cali	1.822.871	2.075.380	1.811.387	2.063.323	11.484	12.057

Contraste de la población general censada por comuna Cali

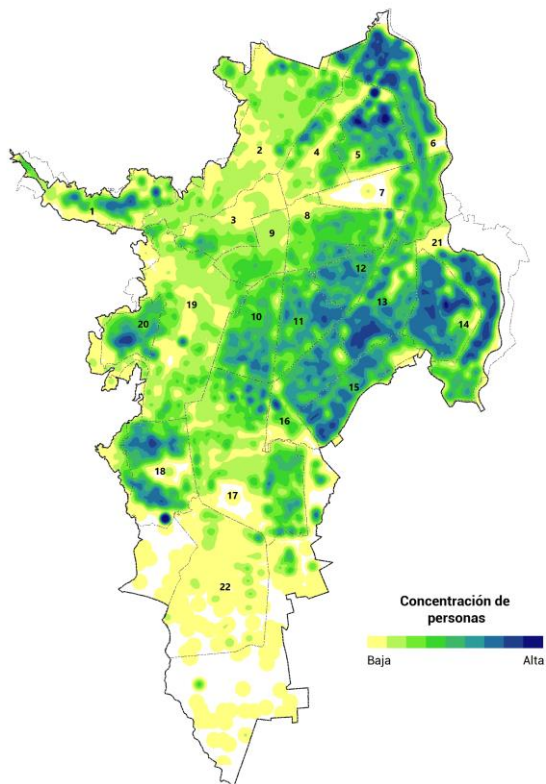
Área en Cali	Comuna	Total personas CNPV 2018	Total personas CG2005	Variación porcentual
Cabecera municipal	01	49.214	61.999	-20,6%
Cabecera municipal	02	98.702	102.080	-3,3%
Cabecera municipal	03	27.000	44.308	-39,1%
Cabecera municipal	04	45.112	55.965	-19,4%
Cabecera municipal	05	92.171	99.844	-7,7%
Cabecera municipal	06	123.740	169.392	-27,0%
Cabecera municipal	07	57.720	77.775	-25,8%
Cabecera municipal	08	80.504	97.335	-17,3%
Cabecera municipal	09	29.887	48.382	-38,2%
Cabecera municipal	10	84.127	103.671	-18,9%
Cabecera municipal	11	89.305	98.361	-9,2%
Cabecera municipal	12	56.192	67.439	-16,7%
Cabecera municipal	13	116.359	169.829	-31,5%
Cabecera municipal	14	127.918	151.789	-15,7%
Cabecera municipal	15	102.224	126.709	-19,3%
Cabecera municipal	16	79.555	94.445	-15,8%
Cabecera municipal	17	143.978	104.544	37,7%
Cabecera municipal	18	99.376	100.339	-1,0%
Cabecera municipal	19	89.256	98.735	-9,6%
Cabecera municipal	20	48.405	65.267	-25,8%
Cabecera municipal	21	108.790	92.336	17,8%
Cabecera municipal	22	31.366	9.082	245,4%
Centro poblado	99	32.398	22.514	43,9%
Rural disperso	99	9.570	13.240	-27,7%



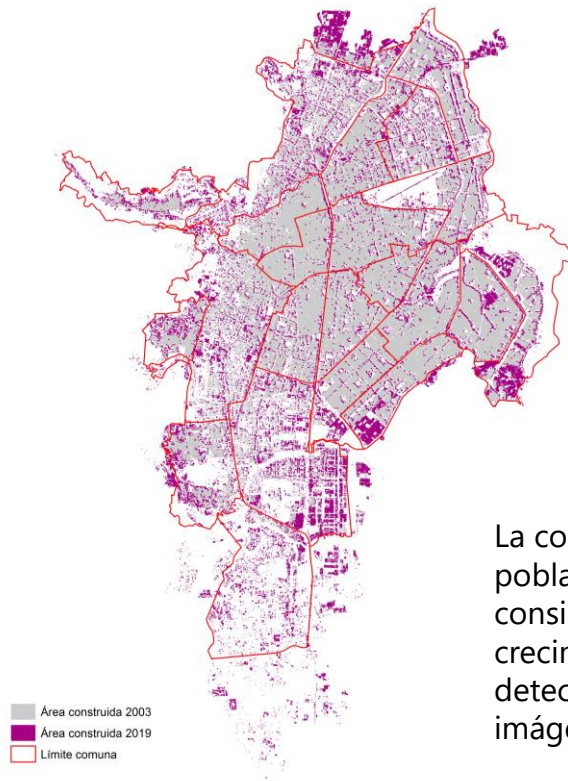
Personas por hogar en Cali por comuna



Concentración de la población en Cali



Crecimiento urbano 2003 – 2019 en Cali



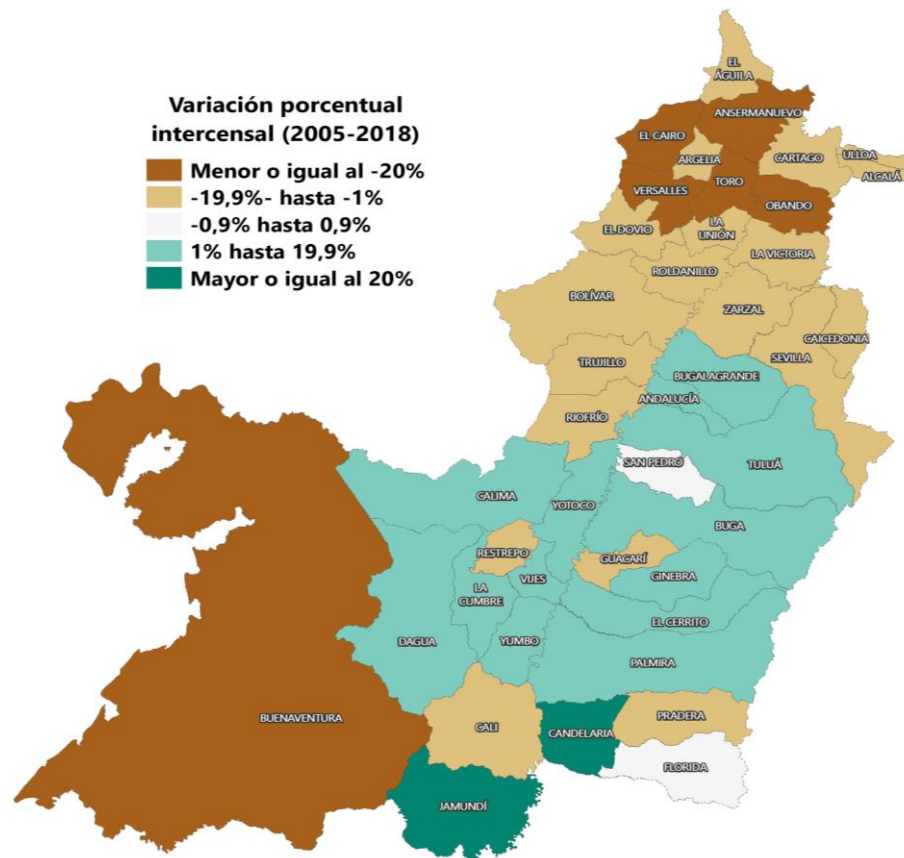
La concentración de la población en Cali es consistente con el crecimiento urbano detectado por imágenes

Variación porcentual de viviendas, hogares y personas entre el CG2005 y CNPV 2018, de los municipios de la Provincia del Sur

Provincia:	SUR		
Municipio	Viviendas ocupadas con personas presentes	Hogares	Personas en Hogares particulares
76001 - Cali	19,2%	10,3%	-12,2%
76130 - Candelaria	49,2%	37,0%	23,3%
76233 - Dagua	48,1%	46,7%	16,4%
76275 - Florida	29,2%	22,9%	-0,6%
76364 - Jamundí	86,4%	73,7%	36,7%
76377 - La Cumbre	42,6%	43,5%	19,0%
76520 - Palmira	53,2%	40,6%	8,5%
76563 - Pradera	23,1%	15,8%	-8,7%
76869 - Vijes	39,0%	26,6%	12,0%
76892 - Yumbo	34,7%	27,9%	4,8%

Variación porcentual intercensal (2005-2018)

- Menor o igual al -20%
- -19,9% - hasta -1%
- -0,9% hasta 0,9%
- 1% hasta 19,9%
- Mayor o igual al 20%





	866,756	888,601	2,655,245	681,678	754,399	2,821,394	
municipio	Total unidades de vivienda con personas presentes 2018	Total hogares 2018	Total personas general 2018	Total unidades de vivienda con personas presentes 2005	Total hogares 2005	Total personas general 2005	Variación % de personas 2018-2005
CALI	598,156	611,877	1,822,871	501,626	554,918	2,075,380	-12.2%
CALIMA	5,350	5,639	16,054	4,256	4,520	15,111	6.2%
CANDELARIA	24,178	25,870	84,659	16,200	18,878	68,820	23.0%
DAGUA	13,886	14,231	39,665	9,379	9,701	34,310	15.6%
EL CERRITO	17,071	17,648	53,983	12,077	13,939	53,244	1.4%
FLORIDA	16,655	17,227	54,207	12,886	14,018	54,626	-0.8%
JAMUNDÍ	41,041	41,733	131,806	22,021	24,026	93,556	40.9%
PALMIRA	103,070	105,387	302,642	67,272	74,940	278,358	8.7%
PRADERA	12,670	13,780	43,552	10,293	11,895	47,755	-8.8%
VIJES	3,412	3,532	10,766	2,454	2,790	9,592	12.2%
YUMBO	31,267	31,677	95,040	23,214	24,774	90,642	4.9%

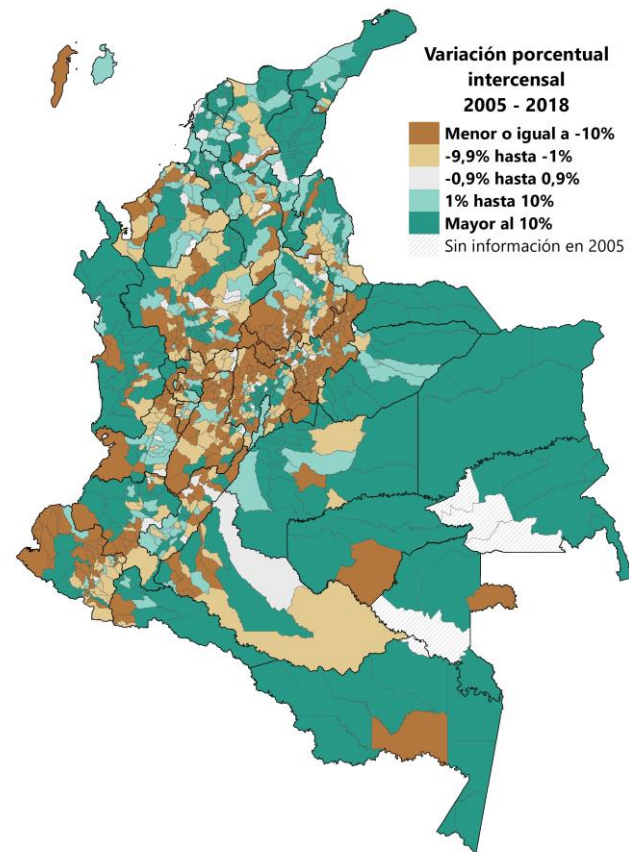
Viviendas, Hogares y Personas (VIHOPE)

- **Incremento** porcentual de **población** del **6,5%** en el periodo intercensal 2005-2018
- Variación porcentual positiva del **34,7%** en **hogares**.
- **En viviendas ocupadas con personas presentes**, se incrementa en **38,4%**, con una variación **promedio anual** de **2,5%**

Colombia, variación porcentual / 2005-2018 por área

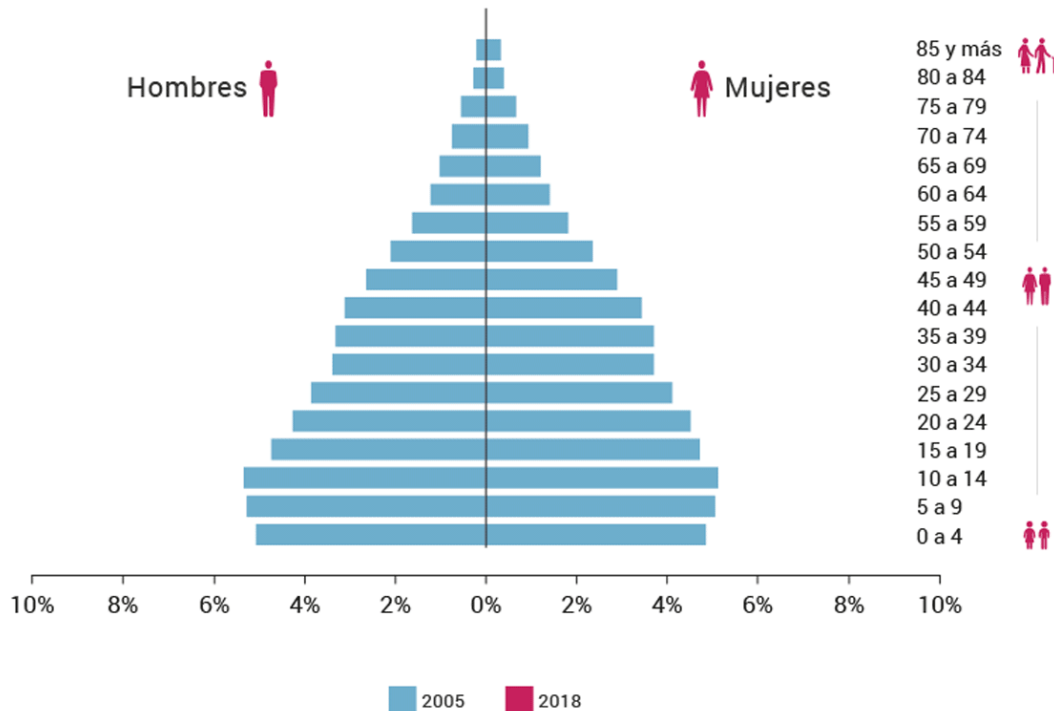
	TOTAL	CABECERA	CENTROS POBLADOS Y RURAL DISPERSO	
TOTAL UNIDADES DE VIVIENDAS CON PERSONAS PRESENTES	2,5	2,6	1,05	Crecimiento Promedio Anual (%)
	38,4	40,80	30,3	Variación (%) periodo intercensal

Colombia. Población censada, variación porcentual intercensal a nivel municipal 2005-2018

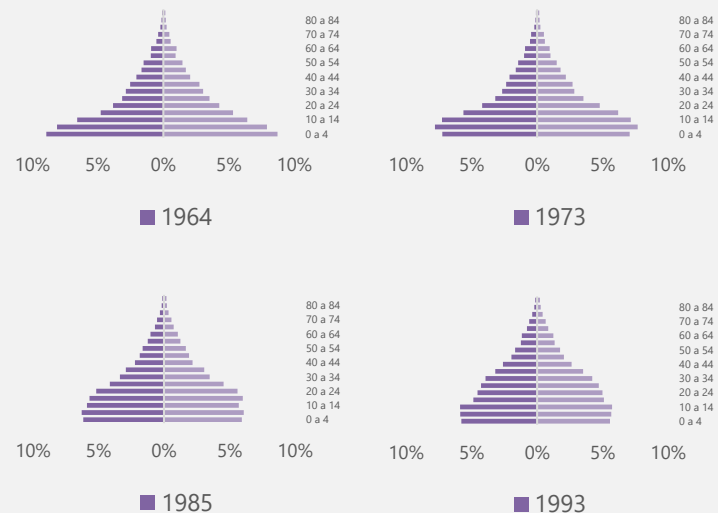


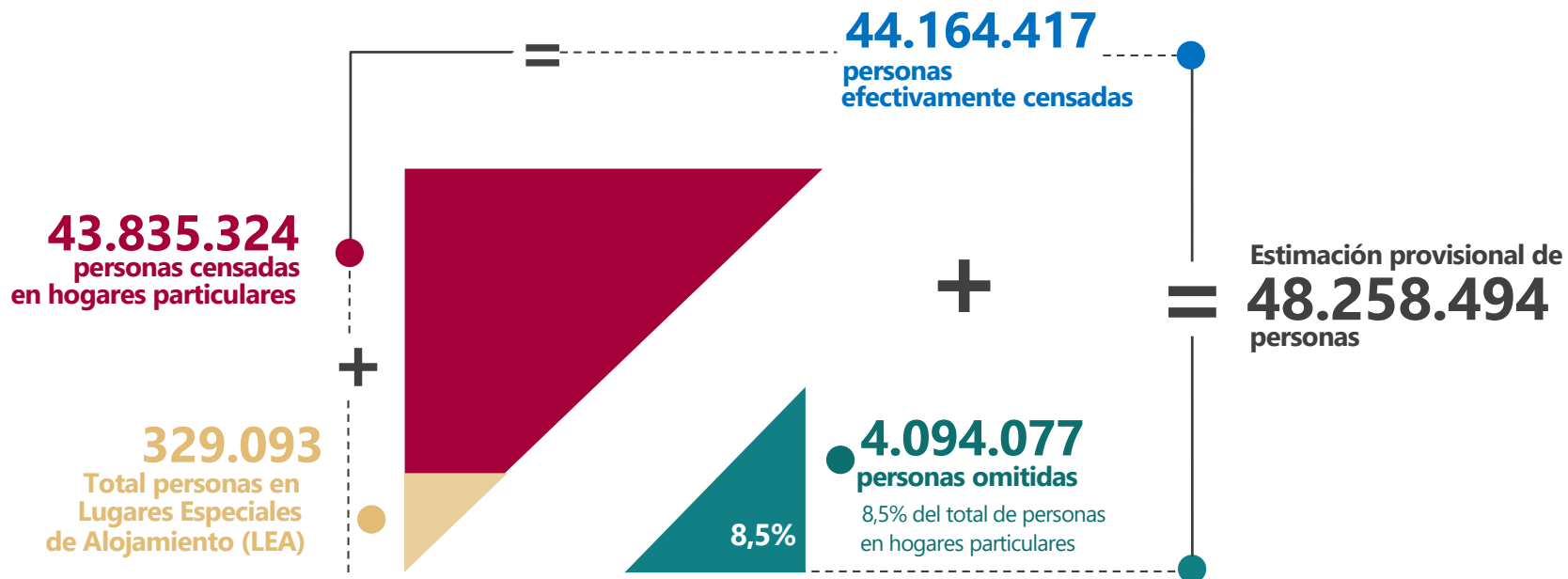
Población censada por sexo y edad

Avance en el proceso de transición demográfica asociado con el marcado cambio en la fecundidad, el descenso de la mortalidad, la acelerada urbanización y el crecimiento económico.



Colombia. Distribución de la población por sexo y edad en los censos históricos



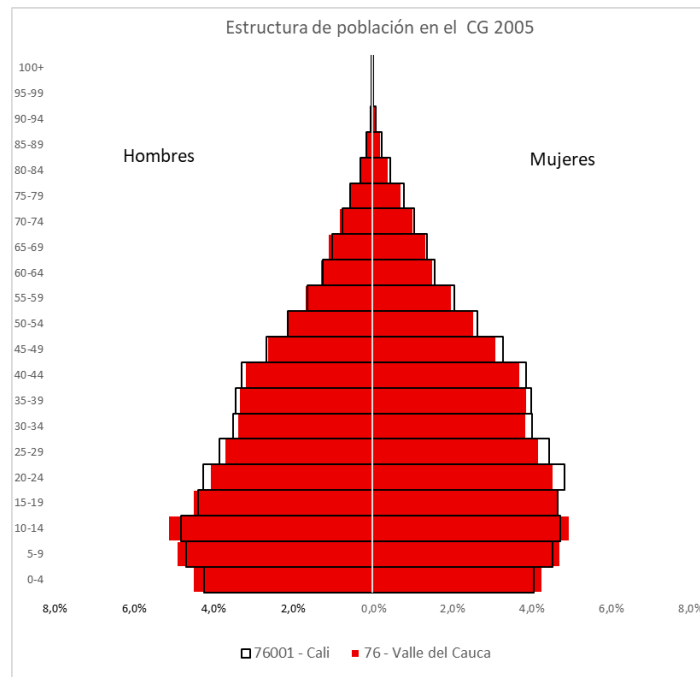
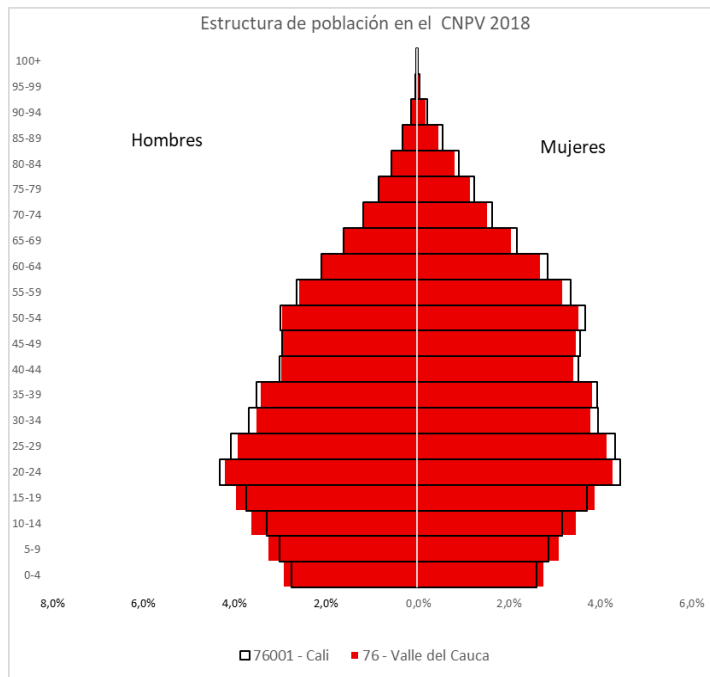


13.480.729
viviendas
con hogares particulares



14.243.223
hogares
particulares

Estructura por grupos quinquenales de edad CNPV 2018 y CG 2005



Cambio en la forma de la pirámide de población. Reducción de la base y ensanchamiento de la cúspide, indica reducción de la tasa de natalidad.

Estructura por grupos quinquenales de edad CNPV 2018 y CG 2005

INDICADORES DEMOGRÁFICOS	Colombia		Valle del Cauca		Cali	
	CNPV 2018	CG 2005	CNPV 2018	CG 2005	CNPV 2018	CG 2005
Porcentaje de hombres	48,8%	49,0%	47,5%	48,0%	46,8%	47,2%
Porcentaje de mujeres	51,2%	51,0%	52,5%	52,0%	53,2%	52,8%
Relación de masculinidad	95,5	96,2	90,5	92,3	87,9	89,4
Índice de dependencia demográfica	46,5	58,8	44,0	55,0	41,5	51,3
Índice de envejecimiento	40,4	20,5	58,2	24,5	65,3	25,6
Relación niños mujer	25,6	36,8	21,2	31,3	19,4	28,4
Población entre 0 y 14 años (%)	22,6%	30,7%	19,3%	28,5%	17,7%	27,0%
Población entre 15 y 64 años (%)	68,3%	63,0%	69,4%	64,5%	70,7%	66,1%
Población mayor a 65 (%)	9,1%	6,3%	11,2%	7,0%	11,6%	6,9%

ND: No disponible

Según los resultados definitivos del CNPV 2018:

- La población de sexo masculino corresponde a 46,8% del total poblacional.
- La razón de masculinidad es 87,9. Es decir, por cada 100 mujeres que residen 87,9 hombres.

Según los resultados definitivos del CG 2005:

- La población de sexo masculino corresponde a 47,2% del total poblacional.
- La razón de masculinidad es 89,4 hombres por cada 100 mujeres.

4. Reporte de nacimientos y defunciones en EEVV, Valle del Cauca

-Nacimientos (acumulado periodo 800.397)

	2005	2006	2007	2008	2009	2010	2011	2012	2013	2014	2015	2016	2017	2018
Valle del Cauca	62.015	61.136	60.179	59.966	57.989	54.158	55.663	55.489	51.986	52.848	51.083	50.023	50.883	48.275
Extranjero	1	5	10	4	10	4	7	4	13	15	17	18	6	7
Otros Departamentos	1.681	1.925	1.774	1.913	2.126	1.799	1.642	1.706	1.952	2.574	2.378	2.231	2.433	2.449
Total	63.697	63.066	61.963	61.883	60.125	55.961	57.312	57.199	53.951	55.437	53.478	52.272	53.322	50.731

- Defunciones (acumulado periodo 354.136)

	2005	2006	2007	2008	2009	2010	2011	2012	2013	2014	2015	2016	2017	2018
Valle del Cauca	23.488	23.408	23.284	22.855	23.312	23.503	23.447	23.511	24.205	23.898	25.873	25.164	25.109	25.421
Extranjero	15	61	18	14	12	11	22	8	17	13	32	30	19	38
Otros Departamentos	1.102	1.106	1.076	1.092	1.176	1.024	1.007	1.205	1.265	1.397	1.228	1.216	1.918	1.536
Total	24.605	24.575	24.378	23.961	24.500	24.538	24.476	24.724	25.487	25.308	27.133	26.410	27.046	26.995

4. Reporte de nacimientos y defunciones en EEVV, Cali

- Nacimientos (acumulado periodo 506.869)

MUNICIPIO DE RESIDENCIA HABITUAL DE LA MADRE	2005	2006	2007	2008	2009	2010	2011	2012	2013	2014	2015	2016	2017	2018
Cali	31.129	30.621	30.681	30.645	29.848	28.212	29.407	28.985	27.401	27.672	27.261	26.115	26.490	24.783
Otro municipio de Valle del Cauca	6.180	6.293	6.145	6.320	6.181	5.666	5.432	5.260	5.697	5.974	5.782	5.944	5.787	5.954
Resto del país o extranjero	1.410	1.611	1.538	1.586	1.684	1.467	1.339	1.466	1.732	2.401	2.201	2.062	2.261	2.246
Total Nacimientos Ocurredos	38.719	38.525	38.364	38.551	37.713	35.345	36.178	35.711	34.830	36.047	35.244	34.121	34.538	32.983

- Defunciones (acumulado periodo 227.766)

MUNICIPIO DE RESIDENCIA HABITUAL	2005	2006	2007	2008	2009	2010	2011	2012	2013	2014	2015	2016	2017	2018
Cali	11.494	11.485	11.540	11.319	11.909	12.098	12.297	12.365	12.844	12.498	13.748	13.684	13.369	13.660
Otro municipio de Valle del Cauca	2.731	2.838	2.829	2.917	2.753	2.821	2.767	2.680	2.692	2.683	2.674	2.775	2.797	2.817
Resto del país o extranjero	852	924	871	882	960	837	869	1.029	1.110	1.238	1.124	1.112	1.506	1.368
Total Defunciones Ocurredos	15.077	15.247	15.240	15.118	15.622	15.756	15.933	16.074	16.646	16.419	17.546	17.571	17.672	17.845

5. Resumen de la migración interna (intradepartamental) entre Valle del Cauca y Cali.



Migración de 5 años			Migración de 12 meses		
Inmigrantes a Cali	Emigrantes de Cali	SNM	Inmigrantes a Cali	Emigrantes de Cali	SNM
23,210	45,152	-21,942	5,459	13,194	-7,735

Principales destinos de los emigrantes desde Cali hacia el valle del Cauca

Divipola	Municipio	Emigrantes 1 año
76364	JAMUNDI	5.167
76520	PALMIRA	1.765
76130	CANDELARIA	973
76109	BUENAVENTURA	572
76834	TULUA	530
76892	YUMBO	516
76233	DAGUA	440
76111	BUGA	328
76377	LA CUMBRE	323
76147	CARTAGO	260

Divipola	Municipio	Emigrantes 5 años
76364	JAMUNDI	17.204
76520	PALMIRA	7.350
76130	CANDELARIA	4.026
76892	YUMBO	1.976
76834	TULUA	1.768
76233	DAGUA	1.551
76109	BUENAVENTURA	1.270
76111	BUGA	1.014
76377	LA CUMBRE	888
76147	CARTAGO	786



5. Principales orígenes de los inmigrantes internos

Divipola	Municipio	Inmigrantes 1 año
76109	BUENAVENTURA	1.097
76520	PALMIRA	691
76364	JAMUNDI	648
76834	TULUA	413
76892	YUMBO	292
76126	CALIMA	269
76111	BUGA	223
76130	CANDELARIA	219
76233	DAGUA	209
76147	CARTAGO	173



Divipola	Municipio	Inmigrantes 5 años
76109	BUENAVENTURA	5.218
76520	PALMIRA	2.657
76834	TULUA	1.940
76126	CALIMA	1.829
76364	JAMUNDI	1.775
76892	YUMBO	1.228
76111	BUGA	938
76233	DAGUA	741
76130	CANDELARIA	684
76147	CARTAGO	569

6. Hogares según tamaño y distribución de la población, CNPV 2018

Porcentaje de hogares según la cantidad de personas que residen en ellos.

Tamaño del hogar	Municipio/ Departamento	Número de personas en el hogar					
		1	2	3	4	5	6 o más
CNPV 2018	Colombia	18,6%	21,8%	23,3%	19,5%	9,6%	7,3%
	Valle del Cauca	18,7%	23,5%	24,6%	18,9%	8,3%	6,0%
	Cali	18,6%	23,6%	24,8%	19,0%	8,2%	5,7%
CG 2005	Colombia	11,1%	15,2%	19,9%	20,6%	14,9%	18,3%
	Valle del Cauca	12,2%	15,9%	20,8%	20,8%	13,6%	16,6%
	Cali	12,8%	15,4%	20,3%	21,4%	13,9%	16,1%



7.1. Cobertura de acceso a servicios públicos, CNPV 2018

Porcentaje de viviendas que tienen cobertura a energía eléctrica, acueducto, gas, recolección de basuras e internet.

Información de Viviendas	Municipio/ Departamento	Cobertura de Servicios domiciliarios					
		Energía eléctrica	Acueducto	Alcantarillado	Gas*	Recolección basuras	Internet*
CNPV 2018	Colombia	96,3%	86,4%	76,6%	67,3%	81,6%	43,8%
	Valle del Cauca	98,8%	95,4%	90,9%	82,1%	93,9%	56,0%
	Cali	99,7%	99,0%	97,8%	89,6%	99,1%	72,0%
CG 2005	Colombia	93,5%	83,3%	73,0%	40,4%	ND	ND
	Valle del Cauca	97,8%	93,9%	89,6%	46,8%	ND	ND
	Cali	99,0%	98,1%	96,7%	61,5%	ND	ND

ND: No disponible

* El denominador **no incluye** las viviendas en las que no se respondió a esta pregunta, es decir, no incluye "sin información"



El futuro
es de todos

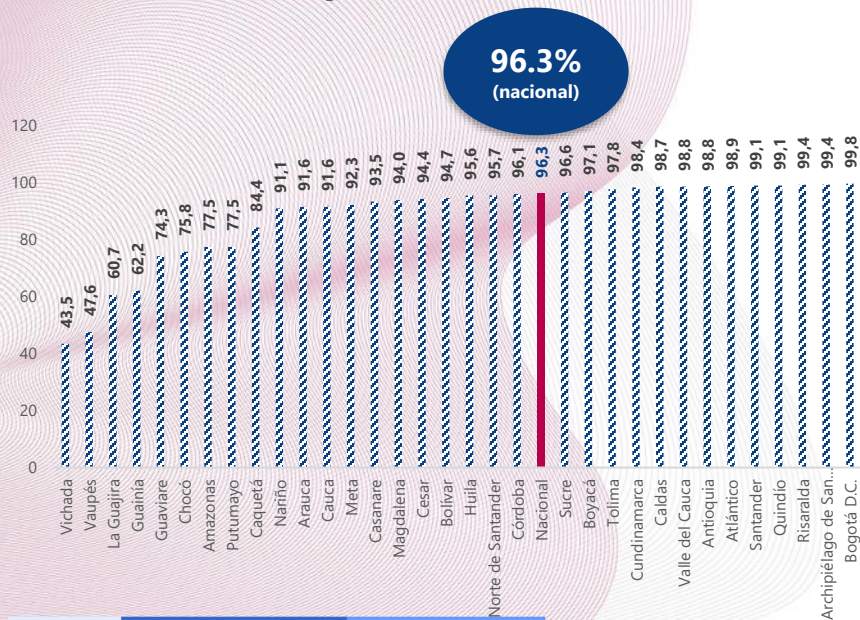
Gobierno
de Colombia



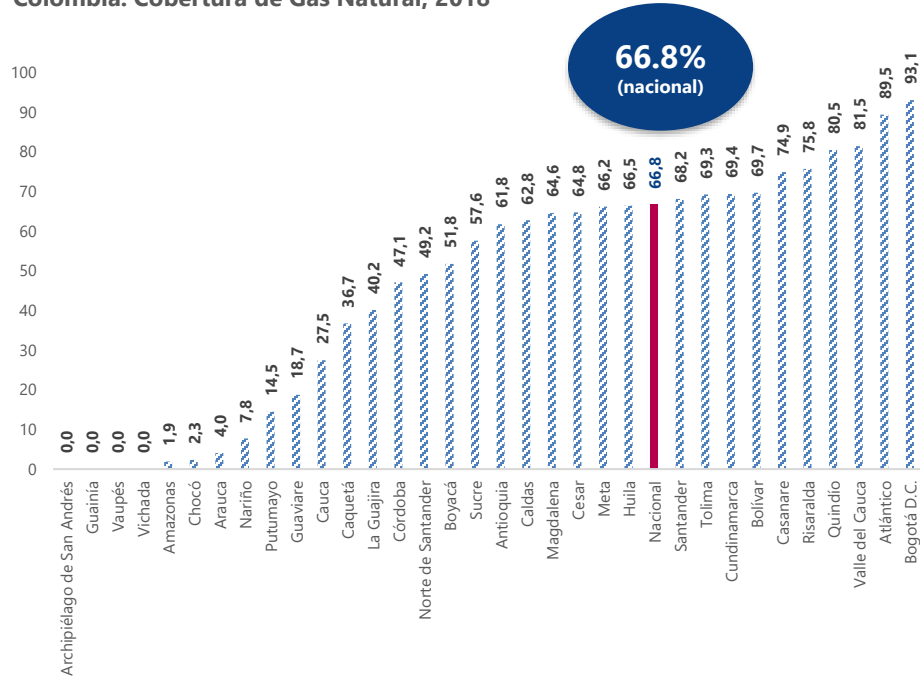
www.dane.gov.co

7.2. Cobertura de servicios públicos: energía eléctrica y gas natural

Colombia. Cobertura de Energía Eléctrica, 2018



Colombia. Cobertura de Gas Natural, 2018



El futuro es de todos

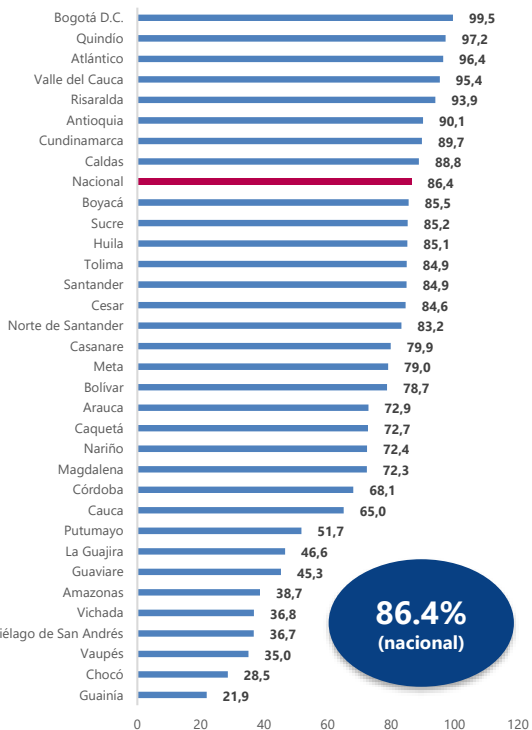
Gobierno de Colombia



www.dane.gov.co

7.3. Cobertura de servicios públicos: acueducto, alcantarillado y recolección de basuras

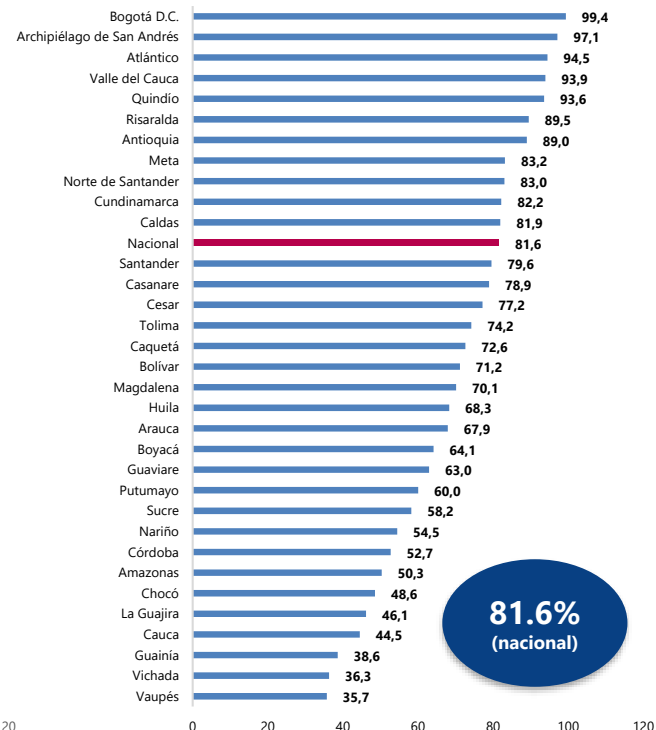
Colombia. Cobertura de Acueducto, 2018



Colombia. Cobertura de Alcantarillado, 2018

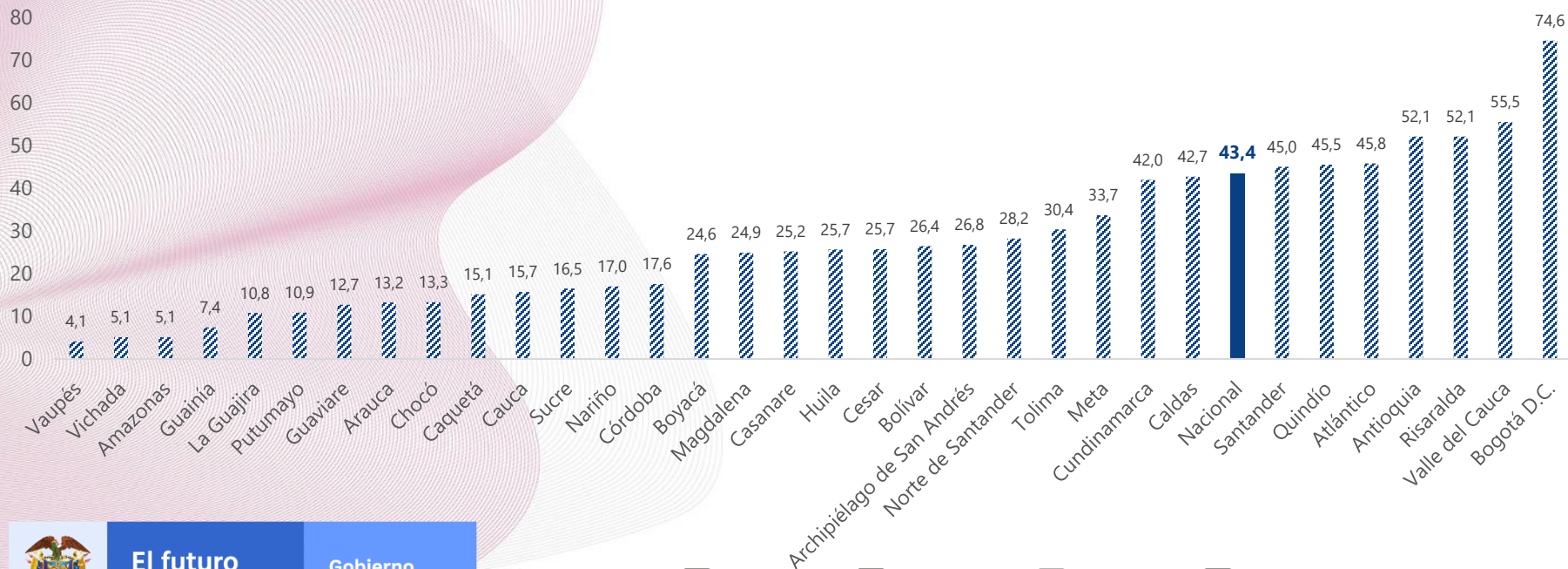


Colombia. Cobertura de Recolección de Basuras, 2018



7.4. Cobertura de servicios públicos: internet

Colombia. Cobertura de Internet, 2018



El futuro
es de todos

Gobierno
de Colombia



www.dane.gov.co

8.1. Cruce con los registros de facturación –Valle del cauca

La comparación entre las unidades de vivienda residenciales (CNPV) y el conteo de las conexiones de energía (maestro de facturación) desagregado por estratos, muestra un comportamiento diferencial:

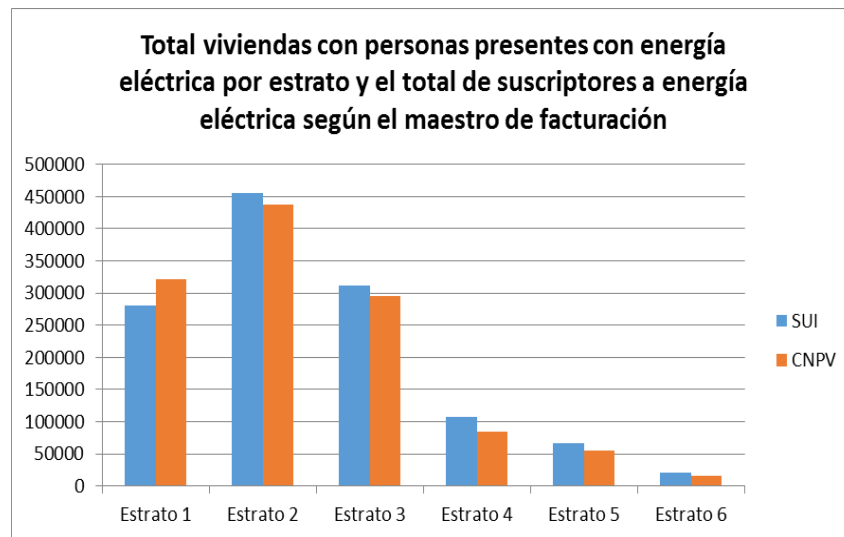
- En todos los estratos (excepto en estrato 1), los valores del CNPV son menores al maestro de facturación;

Para el área de análisis – Departamento Valle del Cauca

1.231.570	Viviendas encuestadas - CNPV
1.210.385	Viviendas que declararon estrato – CNPV (*)
1.242.177	Conexiones residenciales según maestro de facturación de energía.

(*) 21.185 viviendas no declararon estrato

	Unidades de vivienda CNPV	Maestro facturación energía eléctrica SSPD	Diferencia
Estrato 1	321720	280883	40.837
Estrato 2	438056	455099	-17.043
Estrato 3	295053	311281	-16.228
Estrato 4	84368	107643	-23.275
Estrato 5	54589	66024	-11.435
Estrato 6	16599	21247	-4.648
	1.210.385	1.242.177	-31.792



8.2. Cruce con los registros de facturación –Cali

La comparación entre las unidades de vivienda residenciales (CNPV) y el conteo de las conexiones de energía (maestro de facturación) desagregado por estratos, muestra un comportamiento diferencial:

- En los estratos 1, 2, 4, 5 y 6 los valores del CNPV son menores al maestro de facturación;
- En el estrato 3 el valor de las conexiones de energía residencial es menor a las viviendas que reportaron estrato en el CNPV.

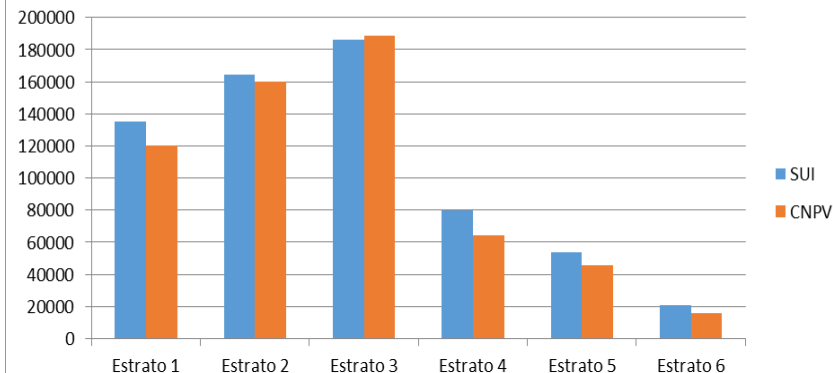
Para el área de análisis – Municipio de Cali

598.156	Viviendas encuestadas - CNPV
594.253	Viviendas que declararon estrato – CNPV (*)
639.741	Conexiones residenciales según maestro de facturación de energía.

(*) 3.903 viviendas no declararon estrato

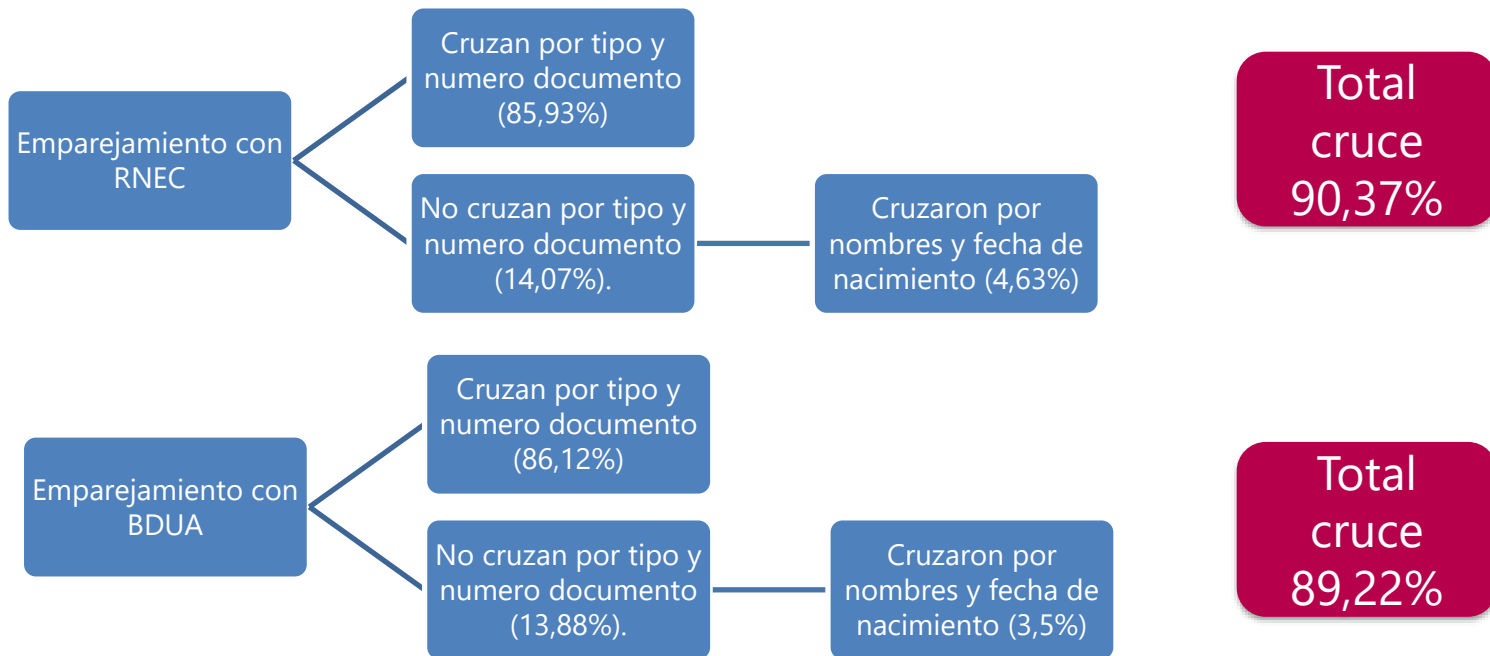
	Unidades de vivienda CNPV	Maestro facturación energía eléctrica SSPD	Diferencia
Estrato 1	120.101	135.428	-15.327
Estrato 2	159.981	164.664	-4.683
Estrato 3	188.652	185.842	2.810
Estrato 4	64.222	79.580	-15.358
Estrato 5	45.390	53.592	-8.202
Estrato 6	15.907	20.635	-4.728
	594.253	639.741	-45.488

Total viviendas con personas presentes con energía eléctrica por estrato y el total de suscriptores a energía eléctrica según el maestro de facturación



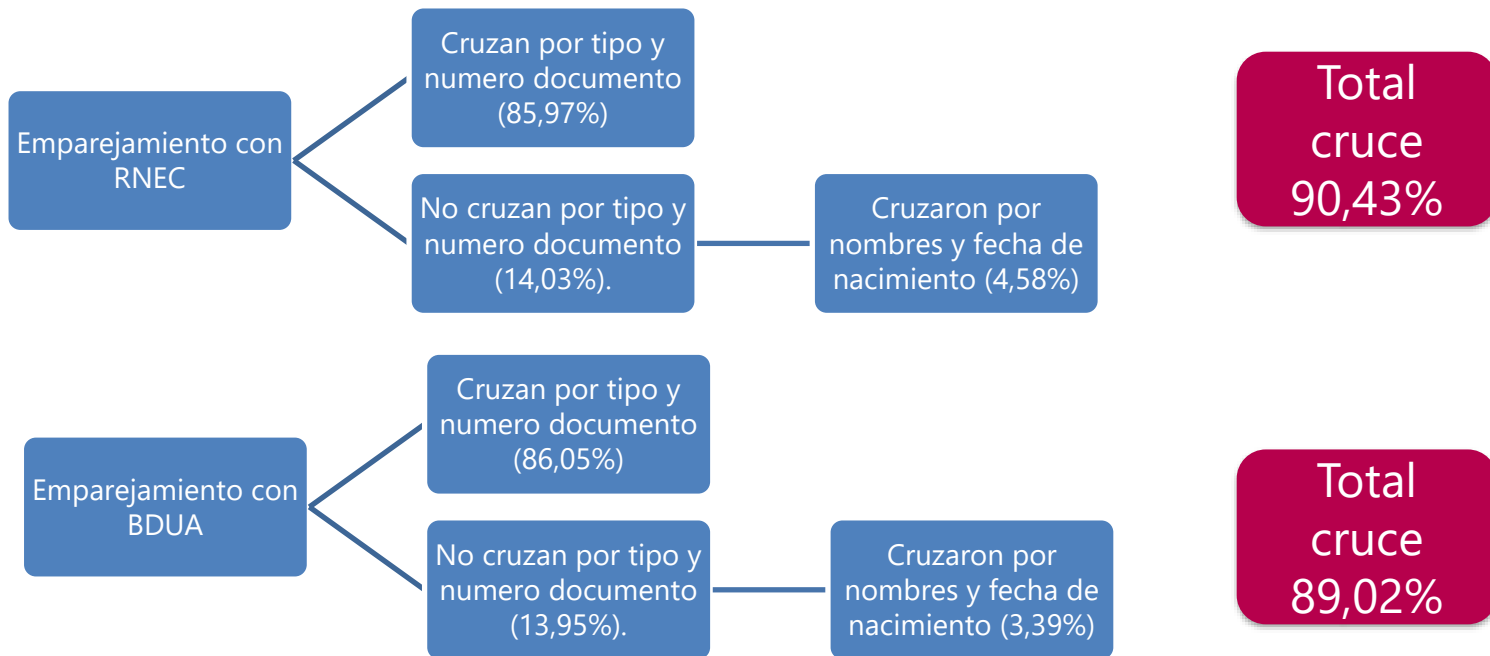


8.3. Cruce con los registro de población en Valle del Cauca (RNEC y BDUA).



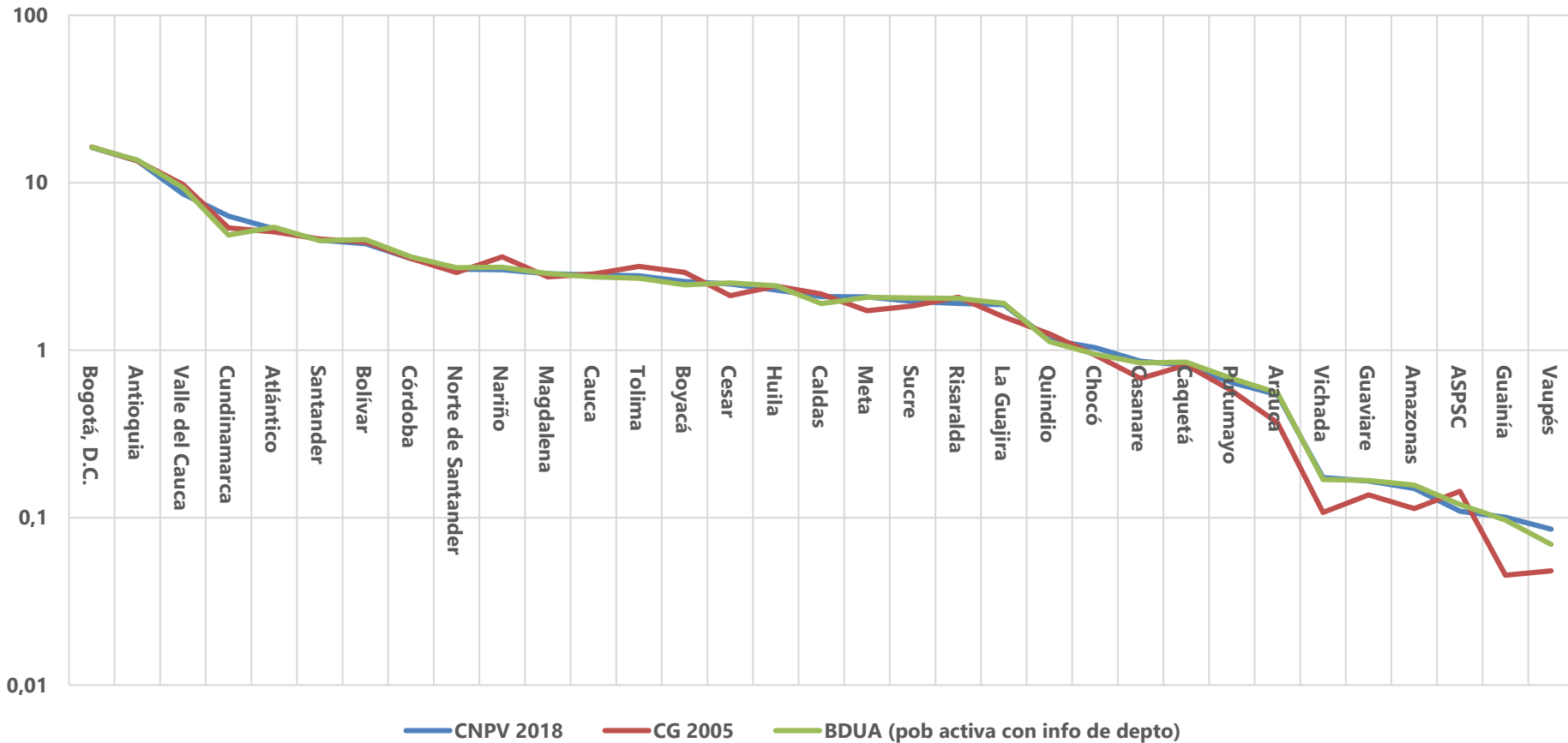


8.4. Cruce con los registro de población en Cali. (RNEC y BDUA)





Participación relativa de población departamental



Código departamento	Departamento	Total personas general		Código departamento	Departamento	Total personas general
05	Antioquia	5,974,788		54	Norte de Santander	1,346,806
08	Atlántico	2,342,265		63	Quindío	509,640
11	Bogotá, D.C.	7,181,469		66	Risaralda	839,597
13	Bolívar	1,909,460		68	Santander	2,008,841
15	Boyacá	1,135,698		70	Sucre	864,036
17	Caldas	923,472		73	Tolima	1,228,763
18	Caquetá	359,602		76	Valle del Cauca	3,789,874
19	Cauca	1,243,503		81	Arauca	239,503
20	Cesar	1,098,577		85	Casanare	379,892
23	Córdoba	1,555,596		88	Putumayo	283,197
25	Cundinamarca	2,792,877		90	San Andrés, Prov y SC	48,299
27	Chocó	457,412		91	Amazonas	66,056
41	Huila	1,009,548		94	Guainía	44,431
44	La Guajira	825,364		95	Guaviare	73,081
47	Magdalena	1,263,788		97	Vaupés	37,690
50	Meta	919,129		99	Vichada	76,642
52	Nariño	1,335,521		Total general		44,164,417

El contraste con BDUa tiene como referente 4.259.409 personas activas con información de departamento, una diferencia de 469.535, un potencial de omisión del 11,02%

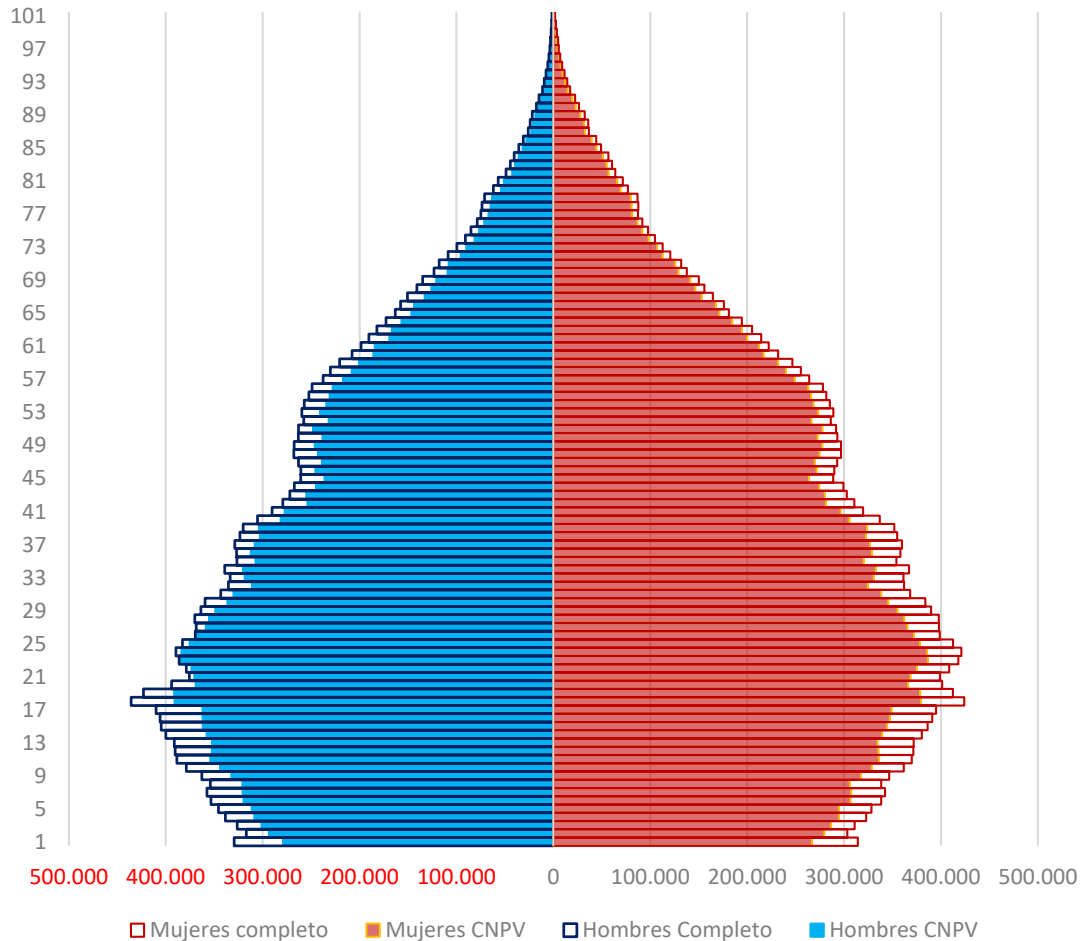
CONTRASTE PRELIMINAR CON BDUA

Se muestran las estructuras de población de la base complementada con la base preliminar del CNPV.

Se observan estructuras similares, y una omisión de personas en todas las edades, lo cual permite inferir preliminarmente que no hay una focalización temática de la omisión, sino una población complementada que se parece a la censada y que la omisión se dio en hogares completos y no en personas dentro de los hogares.

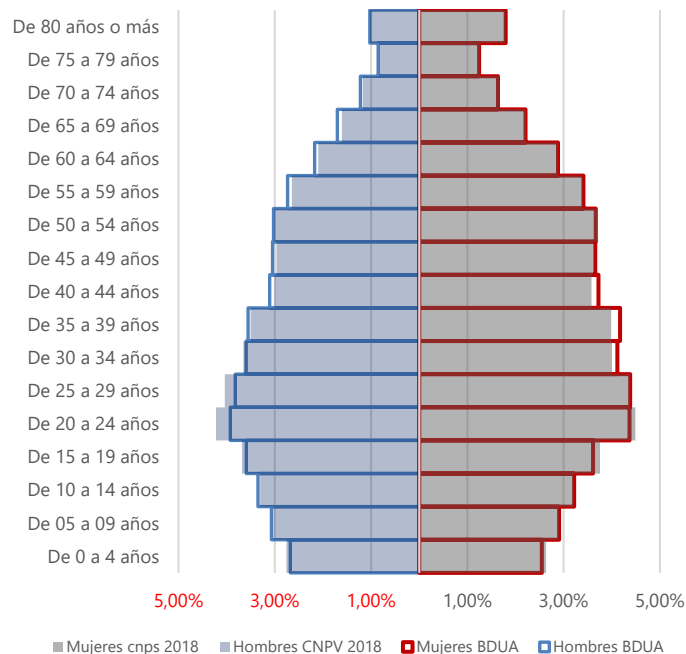
Documento presentado a la CGR en marzo de 2019

Estructura de población de la tabla complemento y el CNPV

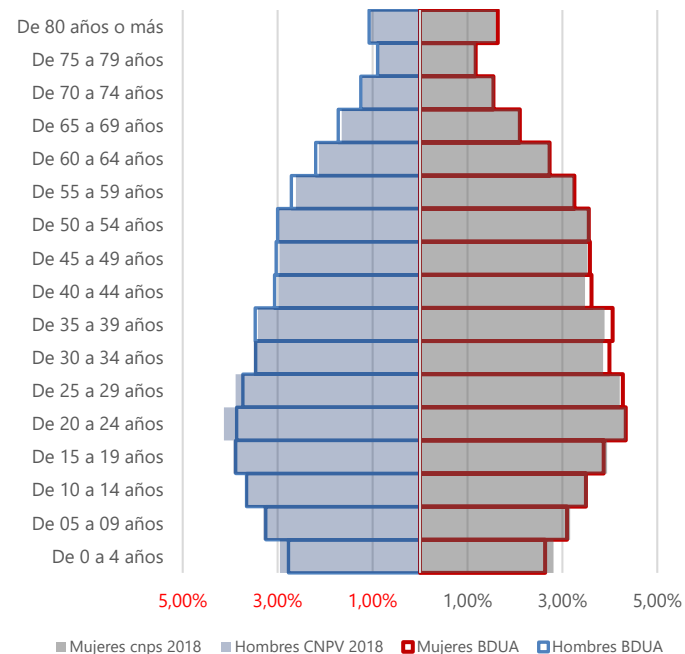


Contraste de población entre la Base Única de Afiliación y el CNPV 2018 para CALI y el VALLE DEL CAUCA

Estructura de población del CNPV 2018 y la población activa en la BDUA a octubre 2018, Cali



Estructura de población del CNPV 2018 y la población activa en la BDUA a octubre 2018 Valle del Cauca



Tanto en el Valle del Cauca como a nivel Cali hay una fuerte concordancia en la distribución, hay leves diferencia de los hombre entre los 20 y 30 años, y en mujeres entre los 30 y 40 años.

Resultados Censo Nacional de Población y Vivienda 2018

Cali, Valle del Cauca

Julio 11 de 2019



El futuro
es de todos

Gobierno
de Colombia



@DANEColombia



@DANE_Colombia



/DANEColombia



/DANEColombia

www.dane.gov.co